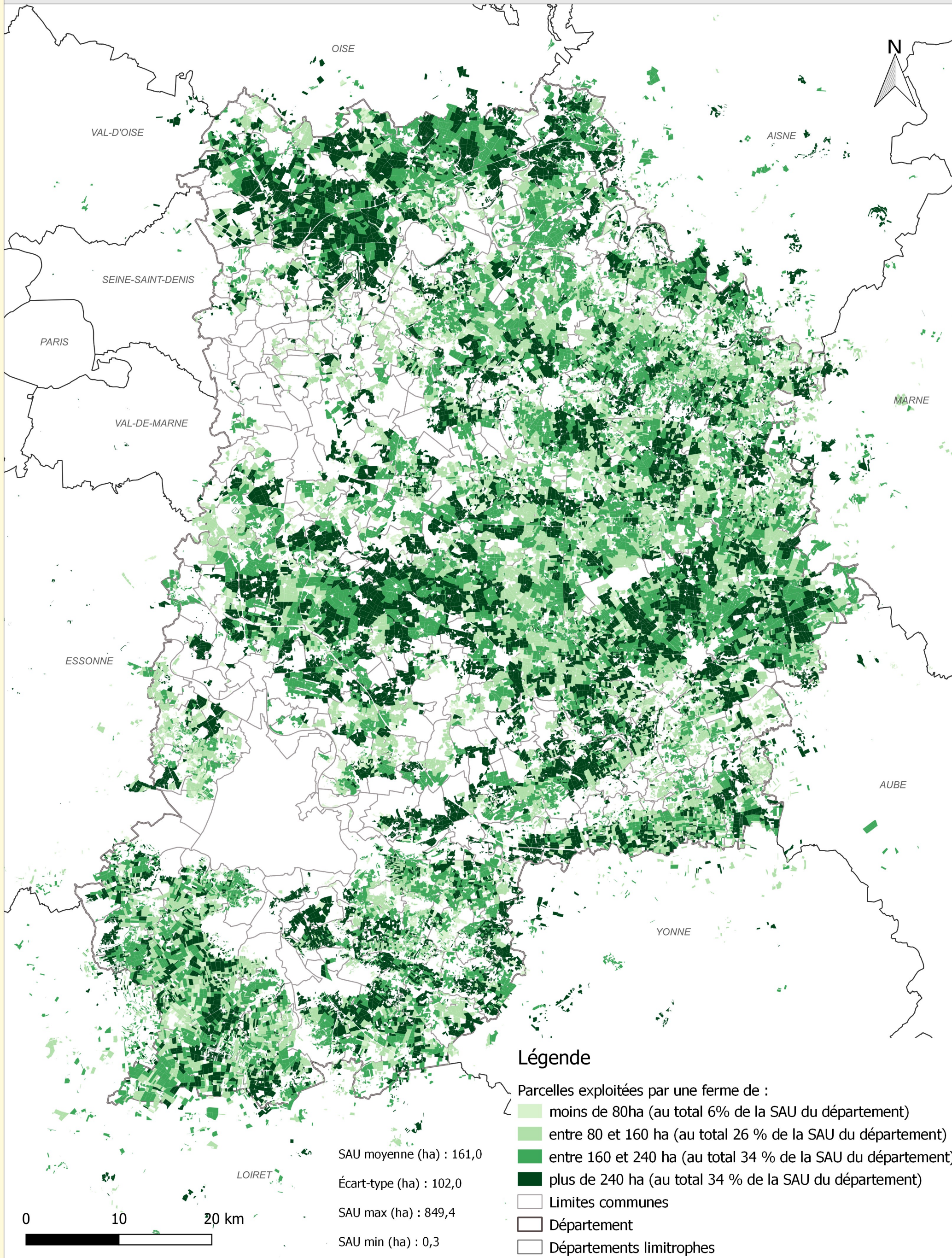


Répartition des parcelles en fonction de la taille de l'exploitation sur le département de la Seine-et-Marne en 2021



Légende

- Parcelles exploitées par une ferme de :
- moins de 80ha (au total 6% de la SAU du département)
 - entre 80 et 160 ha (au total 26 % de la SAU du département)
 - entre 160 et 240 ha (au total 34 % de la SAU du département)
 - plus de 240 ha (au total 34 % de la SAU du département)
 - Limites communes
 - Département
 - Départements limitrophes

SAU moyenne (ha) : 161,0
 Écart-type (ha) : 102,0
 SAU max (ha) : 849,4
 SAU min (ha) : 0,3

0 10 20 km