



Les portraits de territoires agricoles

20

PAYS NESLOIS



LES PRODUCTIONS ANIMALES*

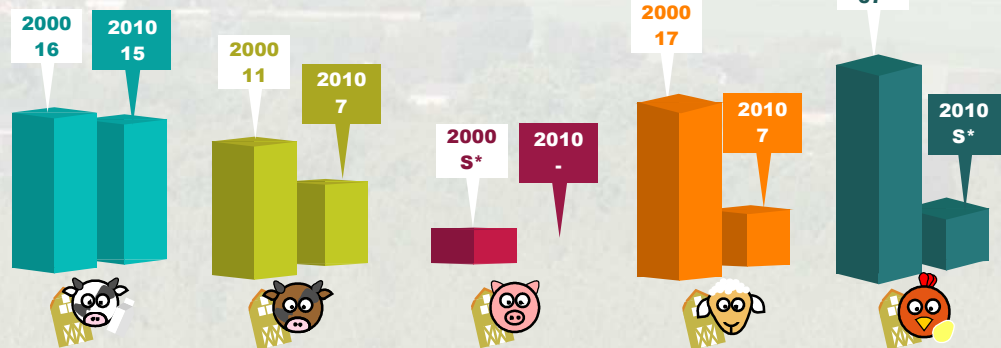
* pourcentage lié aux nombres d'exploitations s'adonnant à l'élevage

Sur la CC du Pays Neslois, 12 % des exploitations élèvent des vaches laitières et 6 % des vaches nourrices. Les moyennes départementales sont supérieures (23 % pour l'élevage laitier et 19 % pour l'élevage nourricier). L'évolution de ces dix dernières années tend vers la réduction de l'élevage sur le territoire. Pour les bovins, l'élevage laitier a diminué de 6 % et l'élevage nourricier de 36 %. L'élevage ovin connaît une réduction de 69 % en 10 ans. Quelques exploitations élevaient encore du porc dans les années 2000 mais elles n'en élèvent plus en 2010. Les exploitations qui élèvent des poules pondeuses représentaient 20 % des exploitations en 2000. Aujourd'hui seulement quelques exploitations s'y adonnent.

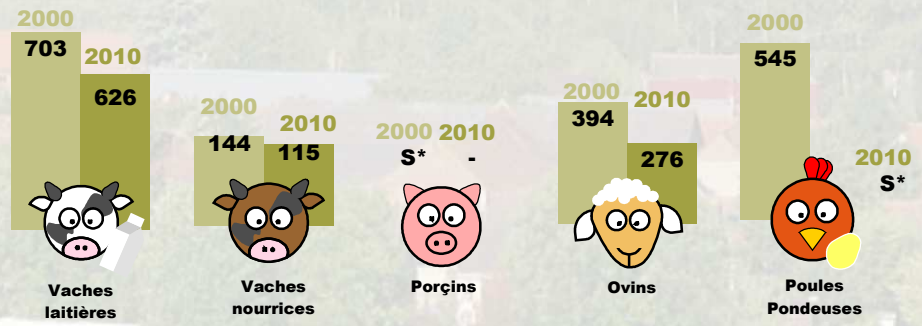
La réduction du nombre d'exploitations possédant un élevage engendre une diminution du nombre d'animaux sur le territoire de l'EPCI voire une disparition comme pour les porcs. Le nombre de moutons a diminué de 30 %, le nombre de vaches nourrices de 20 % et le nombre de vaches laitières de 11 %.

On note la présence d'aquaculture sur le territoire.

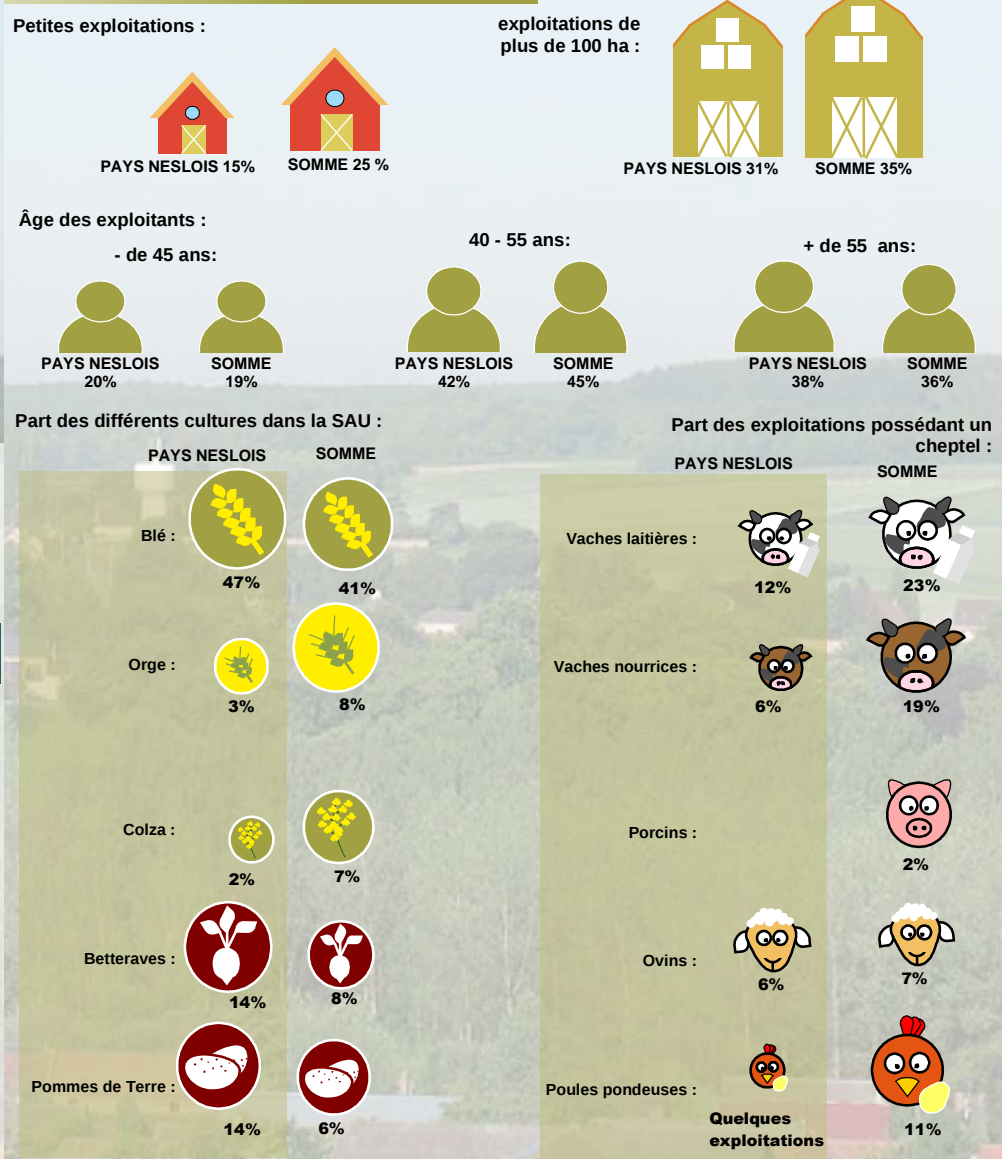
Évolution des exploitations possédant un cheptel dans la CC du PAYS NESLOIS - Nombre d'exploitations -



Évolution des cheptels dans les exploitations dans la CC du PAYS NESLOIS - Nombre d'animaux -



SYNTHÈSE



Les sources :

- Le territoire : IGN - BD CARTO
- L'espace agricole : Corinne Land Cover (2006) / DGFiP fichiers fonciers
- Les productions végétales : DRAAF Picardie - SRISE (2000 - 2010)
- Les productions animales : DRAAF Picardie - SRISE (2000 - 2010) / INSEE SIREN 2012
- Les exploitations : DRAAF Picardie - SRISE (2000 - 2010)
- Les exploitants : DRAAF Picardie - SRISE (2000 - 2010)

Mission Développement Durable Études et Géomatique
1 boulevard du Port - 80026 Amiens cedex 1 - 03.22.97.20.98

Directeur de la publication : Damien Lamotte
Conception : DDTM80 / MIDDEG

20

PAYS NESLOIS

S* : données secrétisées

Les portraits de Territoires agricoles



LE TERRITOIRE

La Communauté de communes du Pays Neslois est située au sud de Péronne. Elle compte 8 033 habitants, localisés sur 24 communes.

Ce territoire se caractérise par deux identités paysagères :

- le plateau picard,
- de l'est par la vallée

Le territoire appartient à la petite région agricole du Santerre.

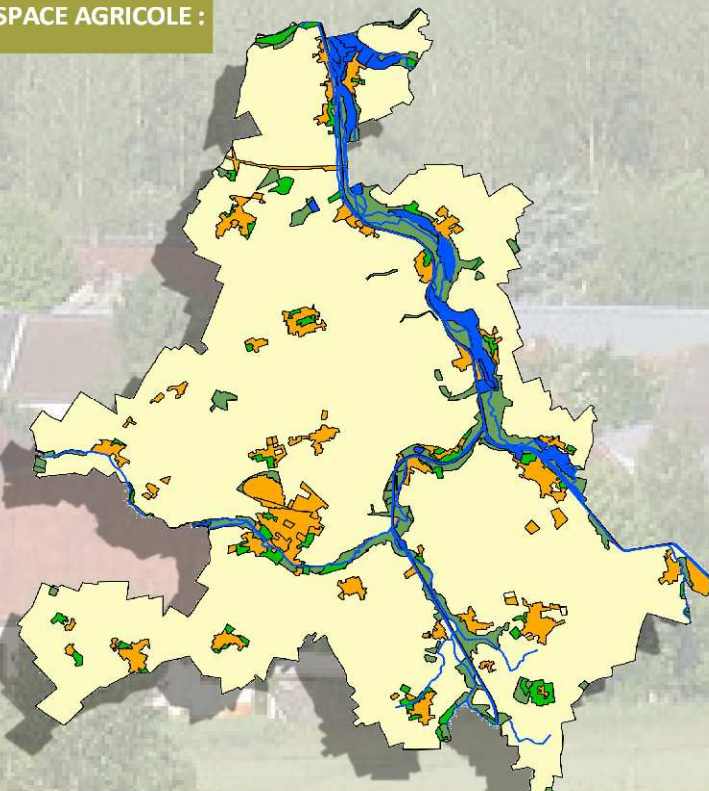


L'ESPACE AGRICOLE :

- Forêts
- Prairies
- Territoires agricoles
- Tissu urbain
- Cours d'Eau

Le territoire de l'EPCI couvre une surface de 12 523 ha (dont 7 % de surfaces artificialisées et 4 % de surfaces boisées).

Les terres agricoles représentent 10 719 hectares soit 86 % du territoire de la communauté de communes.



Évolution de l'occupation de l'espace agricole

La SAU totale exploitée est passée de 10 152 ha en 2000 à 10 719 ha en 2010 soit une augmentation de 5 % (+ 6 % pour les terres labourables et - 11% pour les superficies toujours en herbe).

La SAU exploitée par les exploitants* du territoire se répartit ainsi :

SAU : 10 719 ha
Terres labourables : 10 485 ha (98%)
Surfaces toujours en herbe : 194 ha (2%).

* professionnels ou non

LES EXPLOITATIONS :

En 2010, la CC du Pays Neslois comptait 127 exploitations agricoles.

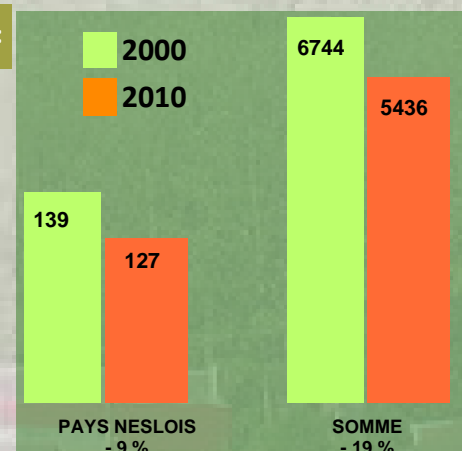
La SAU moyenne exploitée est de 86 ha (Somme : 87 ha).

Le nombre d'exploitations a sensiblement diminué en une décennie. Il est passé de 139 en 2000 à 127 en 2010 soit une baisse de 9%, inférieure à celle observée dans le département (- 19%).

Le mouvement de concentration des exploitations est à l'oeuvre :

- la part des exploitations de plus de 100 ha est passée de 25% en 2000 à 31% en 2010.
- la SAU moyenne est passée de 75 ha en 2000 à 86 ha en 2010.

Concernant le statut des exploitations, 61 % sont des exploitations individuelles, le reste étant des formes sociétaires. Les EARL se développent rapidement puisqu'elles ne représentaient que 17% des exploitations il y a dix ans, contre 29 % aujourd'hui.



Évolution du nombre d'exploitations

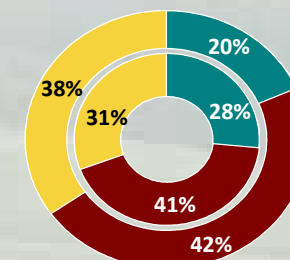
LES EXPLOITANTS :

Les exploitants et co-exploitants sont 147 en 2010. On note une diminution par rapport en 2000, où 166 exploitants exerçaient encore.

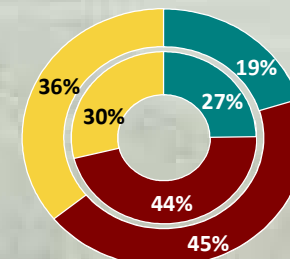
La part des exploitants de moins de 40 ans est en nette diminution (-41 % en dix ans). La part des 40-55 ans augmente légèrement cependant l'effectif tend à diminuer ces dix dernières années (-9%). La part des plus de 55 ans augmente (+ 7 %).

La part des UTA (unité de travail annuel) a diminué en dix ans : les UTA familiales de 19 % et les UTA salariées de 69 %.

- - de 40 ans
- 40-55 ans
- Plus de 55 ans



Âge des exploitants en 2000 (cercle intérieur) et en 2010 (cercle extérieur) PAYS NESLOIS



Âge des exploitants en 2000 (cercle intérieur) et en 2010 (cercle extérieur) SOMME

LES PRODUCTIONS VÉGÉTALES

La production agricole est essentiellement orientée vers la céréaliculture. 47% de la SAU est cultivée en blé et 3 % est cultivée en orge. La proportion de culture de blé est supérieure à la moyenne départementale tandis que la proportion d'orge cultivée est inférieure à cette moyenne.

La betterave (14 % de la SAU) et les pommes de terre (14 %) complètent le tableau dans des proportions supérieures à celles rencontrées dans le département. 6 % des surfaces cultivées en pommes de terre sont destinés à la féculerie.

Entre 2000 et 2010, les surfaces cultivées en blé ont augmenté de 9 % et les surfaces en orge de 42 %. 12 % de la SAU du département de racines d'endives sont cultivés sur la CC du pays Neslois et 20 % de la production départementale sont produits sur le territoire. Les surfaces cultivées en maïs ont été multipliées par 1,6.

