



Les portraits de territoires agricoles

1 ABBEVILLOIS



LES PRODUCTIONS ANIMALES*

* pourcentage lié aux nombres d'exploitations s'adonnant à l'élevage

Aujourd'hui, les productions animales de la CC de l'Abbevillois sont essentiellement bovines avec 33% d'élevages laitiers et 16% d'élevages nourriciers.

Les moyennes départementales sont inférieures pour l'élevage laitier (23%) et supérieures pour l'élevage nourricier (19%).

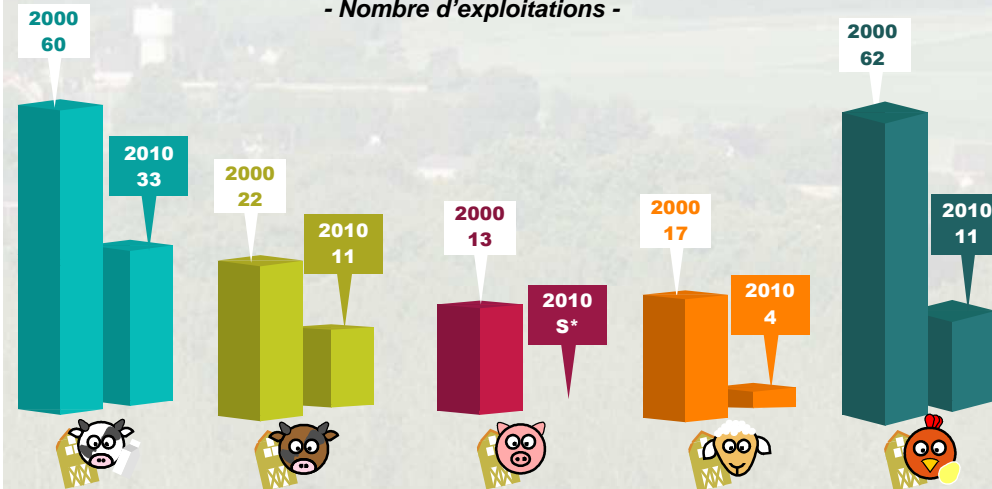
L'évolution de ces dix dernières années tend vers la réduction de l'élevage sur le territoire.

Pour les bovins, l'élevage laitier a connu une diminution de 39% et l'élevage nourricier de 50%. L'élevage ovin a fortement diminué (-76%) ainsi que l'élevage avicole (-80%). L'élevage porcin présent dans 11% des exploitations en 2000 est réduit à quelques exploitations sur le territoire en 2010.

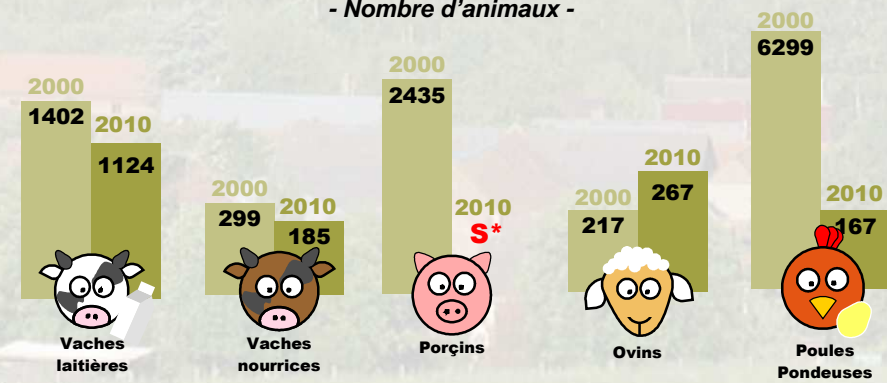
Malgré une diminution des exploitations élevant des ovins, le nombre d'animaux a augmenté de 19%.

On note également la présence d'aquaculture dans l'EPCI.

Évolution des exploitations possédant un cheptel dans la CC de l'ABBEVILLE
- Nombre d'exploitations -

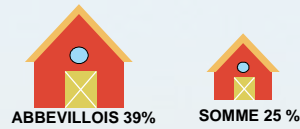


Évolution des cheptels dans les exploitations dans la CC de l'ABBEVILLE
- Nombre d'animaux -

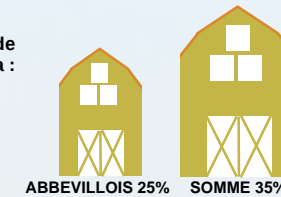


SYNTHÈSE

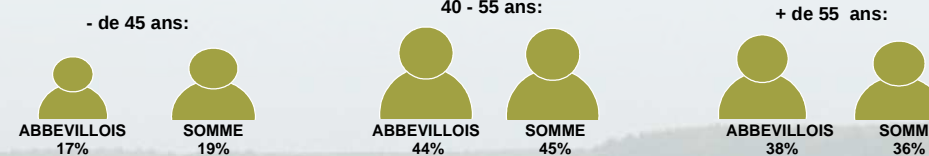
Petites exploitations :



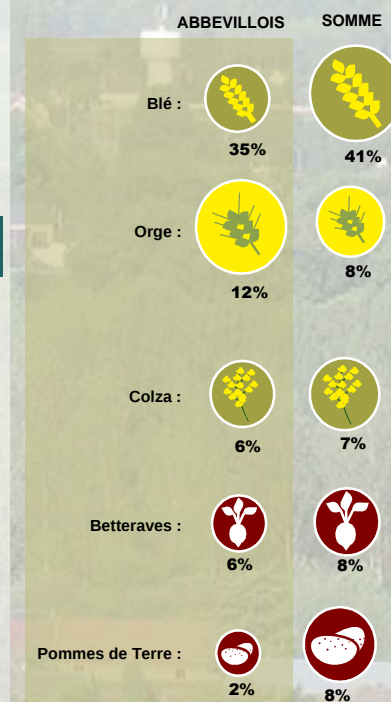
exploitations de plus de 100 ha :



Âge des exploitants :



Part des différents cultures dans la SAU :



Part des exploitations possédant un cheptel :



Les sources :

- Le territoire : IGN - BD CARTO
- L'espace agricole : Corinne Land Cover (2006) / DGFiP fichiers fonciers 2011 / DRAAF Picardie - SRISE (2000 - 2010)
- Les exploitations : DRAAF Picardie - SRISE (2000 - 2010)
- Les exploitants : DRAAF Picardie - SRISE (2000 - 2010)
- Les productions végétales : DRAAF Picardie - SRISE (2000 - 2010)
- Les productions animales : DRAAF Picardie - SRISE (2000 - 2010) / INSEE SIREN 2012

Mission Développement Durable Études et Géomatique
1 boulevard du Port - 80026 Amiens cedex 1 -
03.22.97.20.98

Directeur de la publication : Damien Lamotte
Conception : DDTM80 / MIDDEG

*S : données secrétisées

Les portraits de Territoires agricoles

LE TERRITOIRE



La Communauté de communes de l'Abbevillois est située à l'ouest du département. Elle compte 30 724 habitants, localisés sur 13 communes.

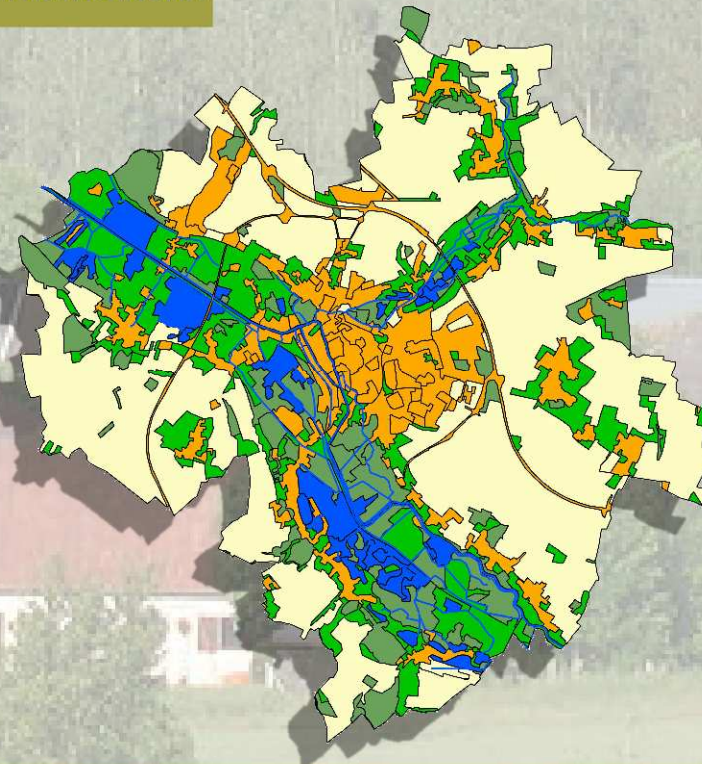
Ce territoire est caractérisé par le plateau picard qui encadre la vallée de la Somme. La partie nord du territoire appartient à la petite région agricole du Ponthieu et la partie sud à la petite région agricole du Vimeu.



L'ESPACE AGRICOLE :

Le territoire de l'EPCI couvre une surface de 11 147 ha (dont 15 % de surfaces artificialisées et 10 % de surfaces boisées). Les terres agricoles représentent 4 743 hectares soit 43 % du territoire de la communauté de communes.

- Forêts
- Prairies
- Territoires agricoles
- Tissu urbain
- Cours d'Eau



Évolution de l'occupation de l'espace agricole

La SAU totale exploitée est passée de 5 385 ha en 2000 à 4 743 ha en 2010 soit une diminution de 12 % (- 10 % pour les terres labourables et -20 % pour les superficies toujours en herbe).

LES EXPLOITATIONS :

En 2010, la CC de l'Abbevillois comptait 69 exploitations agricoles.

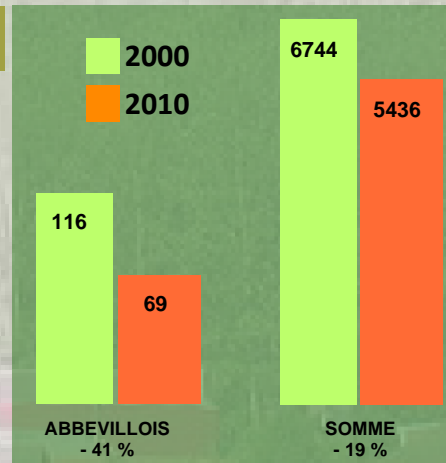
La SAU moyenne exploitée est de 69 ha (Somme : 87 ha).

Le nombre d'exploitations a sensiblement diminué en une décennie. Il est passé de 116 en 2000 à 69 en 2010 soit une baisse de 41%, fortement supérieure à celle observée dans le département (- 19%).

Le mouvement de concentration des exploitations est à l'oeuvre :

- la part des exploitations de plus de 100 ha a plus que doublé puisqu'elle est passée de 11% en 2000 à 25% en 2010.
- la SAU moyenne est passée de 50 ha en 2000 à 69 ha en 2010.

Concernant le statut des exploitations, 64 % sont des exploitations individuelles, le reste étant des formes sociétaires. Les EARL se développent rapidement puisqu'elles ne représentaient que 9 % des exploitations il y a dix ans contre 19 % aujourd'hui.



Évolution du nombre d'exploitations

La SAU exploitée par les exploitants* du territoire se répartit ainsi :

SAU : 15693 ha
Terres labourables : 13942 ha (83%)
Surfaces toujours en herbe : 788 ha (17%)

* professionnels ou non

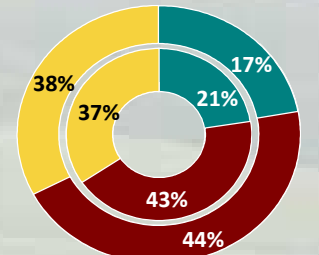
LES EXPLOITANTS :

Les exploitants et co-exploitants sont 86 en 2010. On note une diminution par rapport en 2000, où 134 exploitants exerçaient encore.

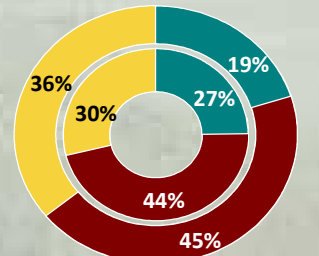
La part des exploitants de moins de 40 ans est en forte diminution (- 46 %). En revanche la part des 40-55 et des plus de 55 ans sont en légère augmentation malgré une diminution des effectifs sur 10 ans (- 33 % pour les 40-55 ans et pour les + de 55 ans).

La part des UTA (unités de travail agricole) a diminué en dix ans : les UTA familiales de 44 % et les UTA salariées de 28%.

- de 40 ans
- 40-55 ans
- Plus de 55 ans



Âge des exploitants en 2000 (cercle intérieur) et en 2010 (cercle extérieur) ABBEVILLOIS



Âge des exploitants en 2000 (cercle intérieur) et en 2010 (cercle extérieur) SOMME

LES PRODUCTIONS VÉGÉTALES

La production agricole est essentiellement orientée vers la céréaliculture. 35% de la SAU est cultivée en blé et 12 % est cultivée en orge.

La proportion de culture de blé est inférieure à la moyenne départementale alors que la proportion de culture d'orge est supérieure à cette moyenne.

La betterave (6 % de la SAU) et le colza (5 %) complètent le tableau dans des proportions inférieures à celles rencontrées dans le département.

Entre 2000 et 2010, les surfaces cultivées en blé ont augmenté de 3% et les surfaces en orge ont diminué de 27%. Les surfaces cultivées en pommes de terre sont restées stables en 10 ans et 52 % de ces surfaces cultivées sont utilisées en féculerie. À noter la forte augmentation des surfaces cultivées en colza qui ont été multipliées par 3,2.

Part des différentes cultures dans la SAU

