



Les portraits de territoires agricoles

HAUTE SOMME
ROISEL



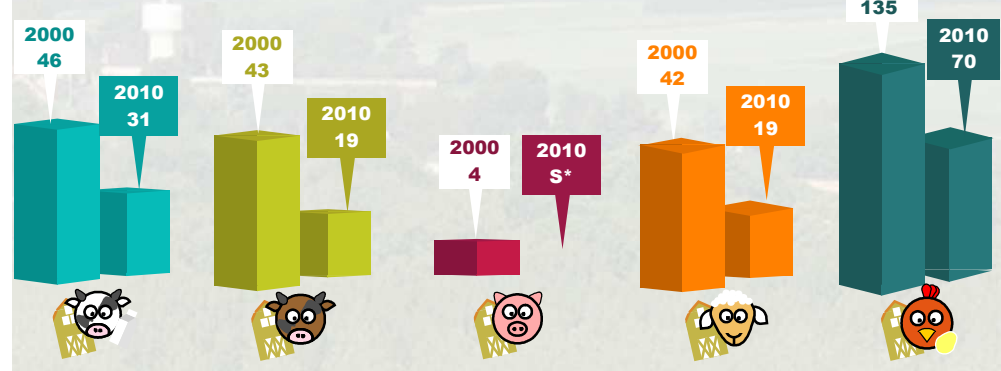
LES PRODUCTIONS ANIMALES*

* pourcentage lié aux nombres d'exploitations s'adonnant à l'élevage

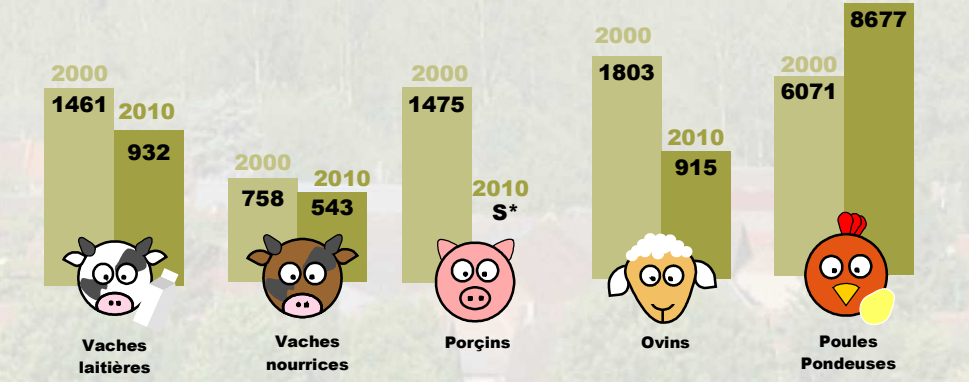
Aujourd'hui, les productions animales de la CC de Haute Somme-Roisel sont faibles et essentiellement avicoles avec 19 % des exploitations qui élèvent des poules pondeuses. La moyenne départementale pour l'élevage avicole est inférieure (11%) L'évolution de ces dix dernières années tend vers la réduction de l'élevage déjà peu présent sur le territoire. L'élevage avicole a diminué de 48 %. L'élevage laitier a connu une diminution de 33 % et l'élevage nourricier de 56 %. L'élevage ovin a fortement diminué de 55%. Il ne reste que quelques élevages porcins sur le territoire. Malgré une diminution du nombre d'exploitations possédant un cheptel de poules pondeuses, le nombre d'animaux a augmenté de 30%.

On note également la présence d'aquaculture sur le territoire de l'EPCI.

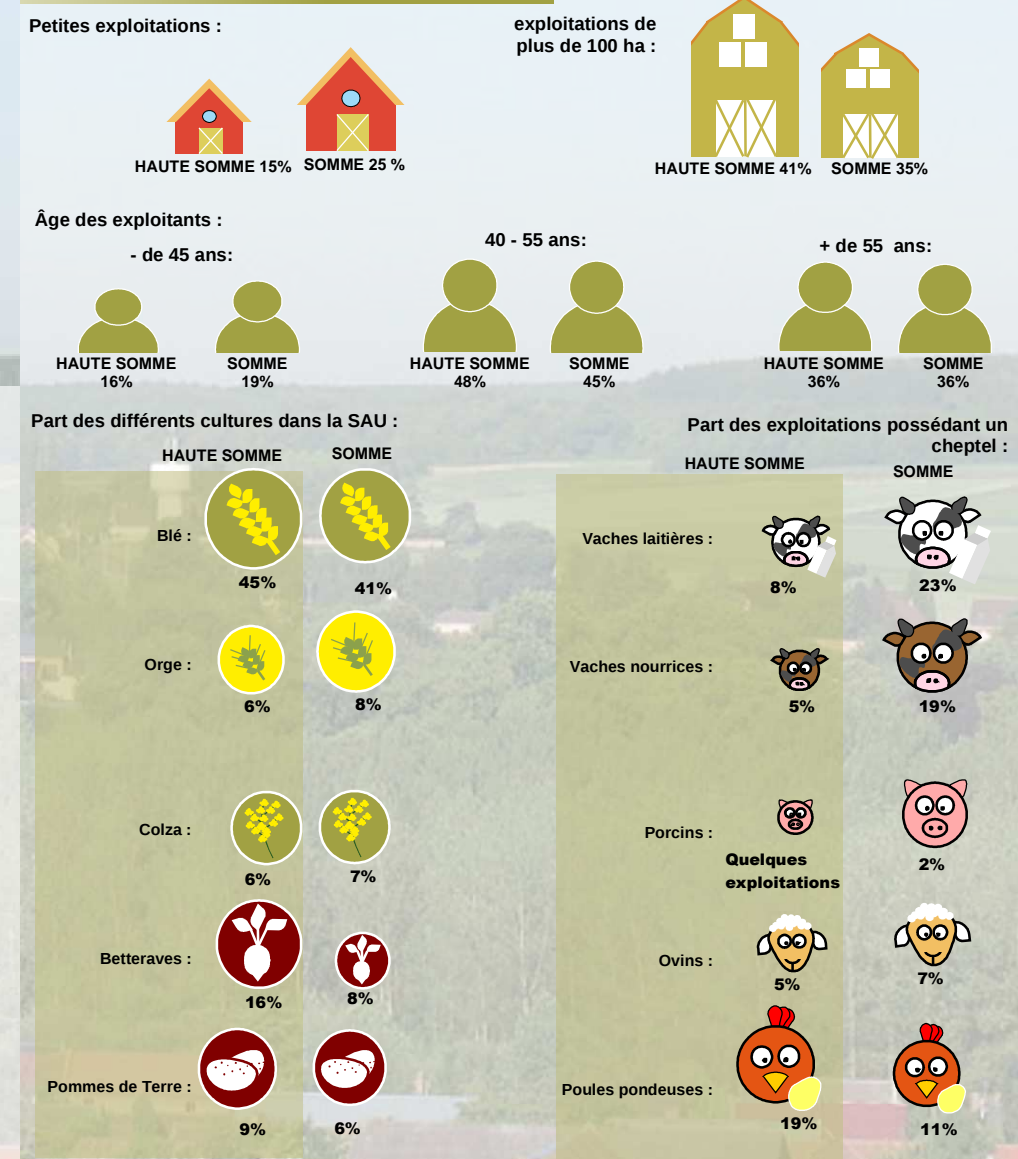
Évolution des exploitations possédant un cheptel dans la CC HAUTE SOMME ROISEL - Nombre d'exploitations -



Évolution des cheptels dans les exploitations dans la CC HAUTE SOMME ROISEL - Nombre d'animaux -



SYNTHÈSE



Les sources :
 - Le territoire : IGN - BD CARTO
 - L'espace agricole : Corinne Land Cover (2006) / DGFiP fichiers fonciers
 - Les productions végétales : DRAAF Picardie - SRISE (2000 - 2010)
 - Les productions animales : DRAAF Picardie - SRISE (2000 - 2010) / INSEE SIREN 2012
 - Les exploitations : DRAAF Picardie - SRISE (2000 - 2010)
 - Les exploitants : DRAAF Picardie - SRISE (2000 - 2010)

Mission Développement Durable Études et Géomatique
1 boulevard du Port - 80026 Amiens cedex 1 - 03.22.97.20.98
 Directeur de la publication : Damien Lamotte
 Conception : DDTM80 / MIDDEG

LE TERRITOIRE

La Communauté de communes de Haute Somme - Roisel est située au nord-est du département. Elle compte 27 904 habitants, localisés sur 60 communes.

Ce territoire se caractérise par deux identités paysagères :

- le plateau picard,
- au sud-ouest, la vallée de la Somme

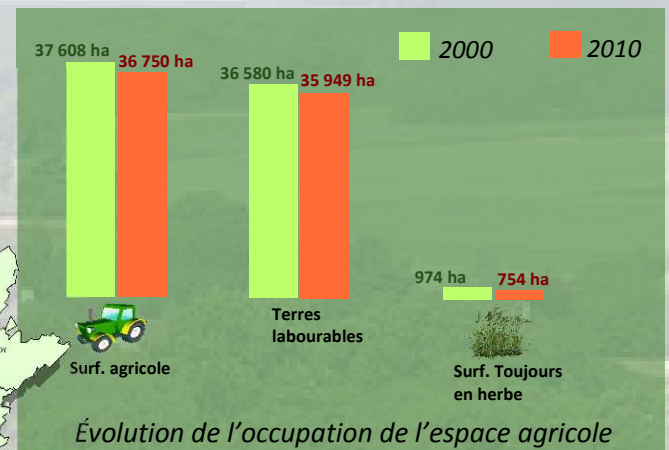
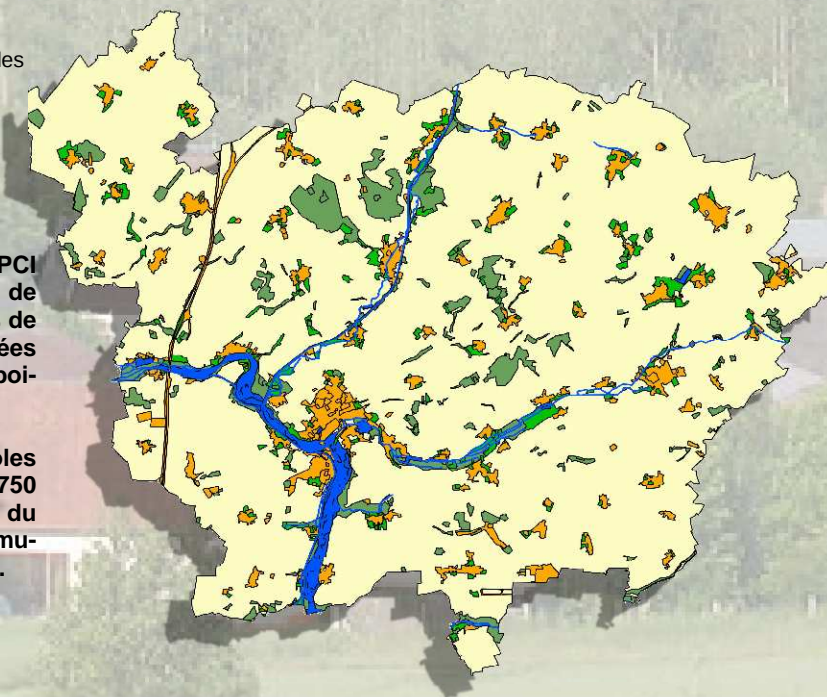
Le territoire appartient à la petite région agricole du Santerre.

L'ESPACE AGRICOLE

- Forêts
- Prairies
- Territoires agricoles
- Tissu urbain
- Cours d'Eau

Le territoire de l'EPCI couvre une surface de 46 283 ha (dont 5 % de surfaces artificialisées et 5 % de surfaces boisées).

Les terres agricoles représentent 36 750 hectares soit 79 % du territoire de la communauté de communes.



La SAU exploitée par les exploitants* du territoire se répartit ainsi :
 SAU : 36 750 ha
 Terres labourables : 35 949 ha (98%)
 Surfaces toujours en herbe : 754 ha (2%).

* professionnels ou non

Évolution de l'occupation de l'espace agricole

La SAU totale exploitée est passée de 37 608 ha en 2000 à 36 750 ha en 2010 soit une diminution de 2 % (-2 % pour les terres labourables et -23% pour les superficies toujours en herbe).

LES EXPLOITATIONS :

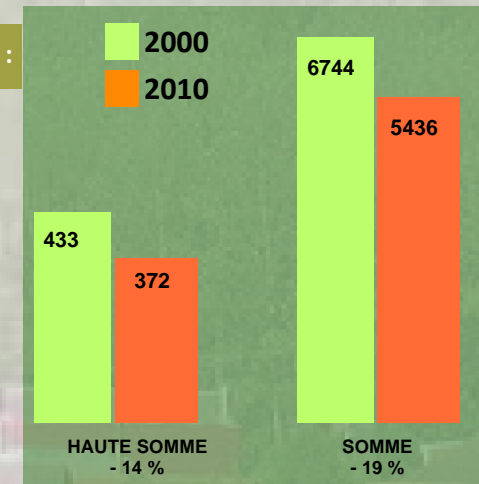
En 2010, la CC de Haute Somme-Roisel comptait 372 exploitations agricoles.

La SAU moyenne exploitée est de 101 ha (Somme : 87 ha).

Le nombre d'exploitations a sensiblement diminué en une décennie. Il est passé de 433 en 2000 à 372 en 2010 soit une baisse de 14%, inférieure à celle observée dans le département (- 19%).

- Le mouvement de concentration des exploitations est à l'oeuvre :
- la part des exploitations de plus de 100 ha est passée de 36% en 2000 à 41% en 2010.
 - la SAU moyenne est passée de 87 ha en 2000 à 101 ha en 2010.

Concernant le statut des exploitations, 69 % sont des exploitations individuelles, le reste étant des formes sociétaires. Les EARL se développent rapidement puisqu'elles ne représentaient que 10 % des exploitations il y a dix ans contre 17 % aujourd'hui.



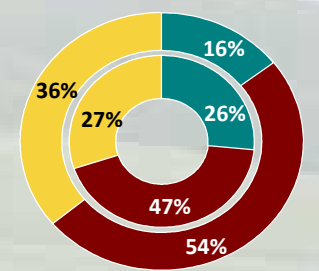
LES EXPLOITANTS :

Les exploitants et co-exploitants sont 462 en 2010. On note une diminution par rapport en 2000, où 508 exploitants exerçaient encore.

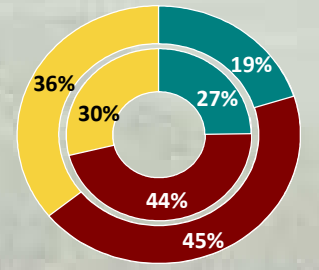
La part des exploitants de moins de 40 ans est en nette diminution (-45 % en dix ans). La part des 40-55 ans augmente malgré une diminution des effectifs de 6 % en dix ans. La part des plus de 55 ans est en augmentation (+ 17 %).

La part des UTA (unité de travail annuel) a diminué en dix ans : les UTA familiales de 22 % et les UTA salariées de 44 %.

- - de 40 ans
- 40-55 ans
- Plus de 55 ans



Âge des exploitants en 2000 (cercle intérieur) et en 2010 (cercle extérieur) HAUTE SOMME



Âge des exploitants en 2000 (cercle intérieur) et en 2010 (cercle extérieur) SOMME

LES PRODUCTIONS VÉGÉTALES

La production agricole est essentiellement orientée vers la céréaliculture. 45% de la SAU est cultivée en blé et 6% est cultivée en orge. La proportion de culture de blé est supérieure à la moyenne départementale tandis que la proportion d'orge cultivée est inférieure à cette moyenne.

La betterave (16% de la SAU) et les pommes de terre (9%) complètent le tableau dans des proportions supérieures à celles rencontrées dans le département. 11 % des surfaces cultivées en pommes de terre sont destinés à la féculerie.

Entre 2000 et 2010, les surfaces cultivées en blé ont diminué de 2 % alors que les surfaces en orge ont augmenté de 5%. Les surfaces cultivées en pommes de terre et en betteraves sont restées stables. 4 % de la SAU départementale de lin sont cultivés sur l'EPCI ainsi que 19 % de la SAU départementale de racines d'endives. À noter la forte augmentation des surfaces cultivées en colza qui ont été multipliées par 5. 19 % de la production départementale de chicons sont produits par la CC de Haute Somme-Roisel.

