



Les portraits de territoires agricoles

CANTON DE
MONTDIDIER



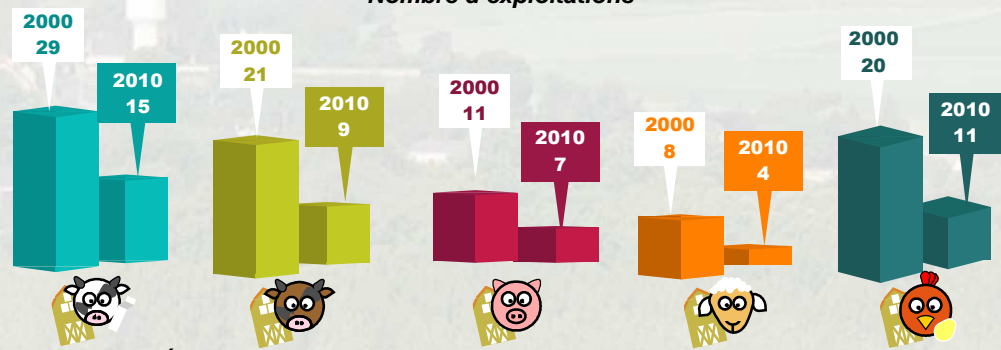
PRÉFÈTE
DE LA SOMME

LES PRODUCTIONS ANIMALES*

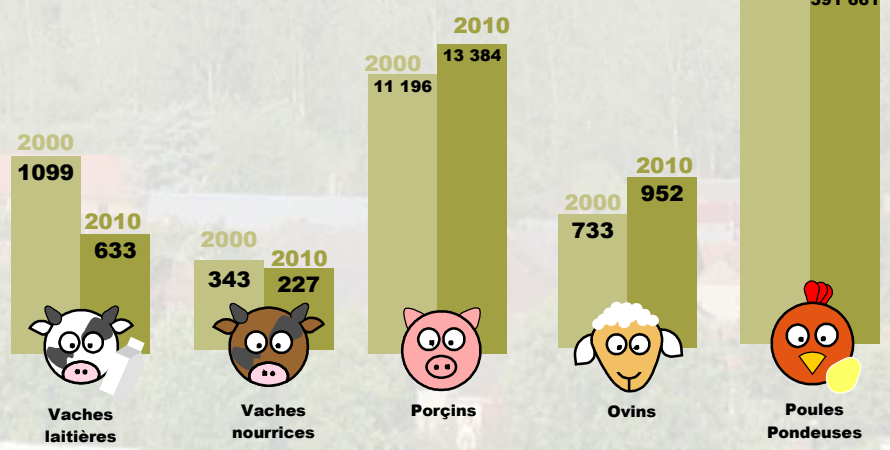
* pourcentage lié aux nombres d'exploitations s'adonnant à l'élevage

Aujourd'hui, les productions animales de la CC du canton de Montdidier sont essentiellement bovines avec 11 % d'élevages laitiers et 6 % d'élevages nourriciers. Les moyennes départementales sont supérieures (23 % pour l'élevage laitier et 19 % pour l'élevage nourricier). L'évolution de ces dix dernières années tend vers la réduction de l'élevage déjà peu présent sur le territoire. Pour les bovins, l'élevage laitier a connu une diminution de 48 % et l'élevage nourricier de 57 %. L'élevage ovin a fortement diminué de 50%. L'élevage porcin et avicole ont également fortement diminué avec, respectivement - 36 % et -46 %. Malgré une diminution du nombre d'exploitations possédant un cheptel d'ovins et/ou de porcins, le nombre d'animaux a augmenté de 23 % pour les moutons et de 16 % pour les porcs.

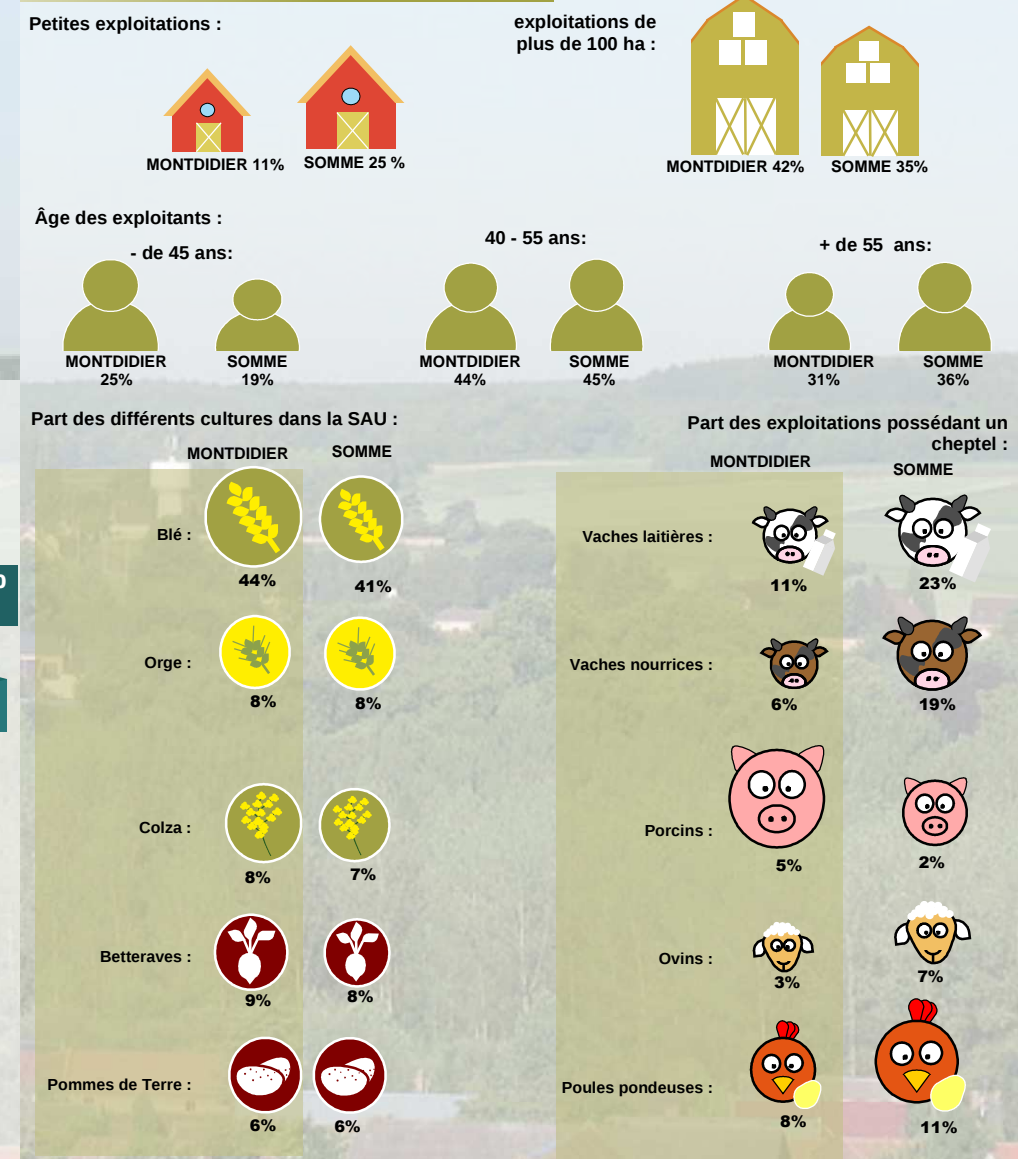
Évolution des exploitations possédant un cheptel dans la CC du CANTON DE MONTDIDIER - Nombre d'exploitations -



Évolution des cheptels dans les exploitations dans la CC du CANTON DE MONTDIDIER - Nombre d'animaux -



SYNTHÈSE



Les sources :

- Le territoire : IGN - BD CARTO
- L'espace agricole : Corinne Land Cover (2006) / DGFiP fichiers fonciers
- Les productions végétales : DRAAF Picardie - SRISE (2000 - 2010)
- Les productions animales : DRAAF Picardie - SRISE (2000 - 2010) / INSEE SIREN 2012
- Les exploitations : DRAAF Picardie - SRISE (2000 - 2010)
- Les exploitants : DRAAF Picardie - SRISE (2000 - 2010)

Mission Développement Durable Études et Géomatique
1 boulevard du Port - 80026 Amiens cedex 1 -
03.22.97.20.98

Directeur de la publication : Damien Lamotte
Conception : DDTM80 / MIDDEG

LE TERRITOIRE

La Communauté de communes du canton de Montdidier est située au sud-est du département. Elle compte 12 479 habitants, localisés sur 34 communes.

Ce territoire se caractérise par trois identités paysagères :

- le plateau picard,
- au nord, la vallée de l'Avre,
- à l'ouest, la vallée de la rivière des trois Doms.

La majeure partie du territoire située à l'est, appartient à la petite région agricole du Santerre et la partie ouest, à la petite région agricole du Plateau Picard.

L'ESPACE AGRICOLE :

- Forêts
- Prairies
- Territoires agricoles
- Tissu urbain
- Cours d'Eau

Le territoire de l'EPCI couvre une surface de 21 366 ha (dont 4 % de surfaces artificialisées et 11 % de surfaces boisées).

Les terres agricoles représentent 14 523 hectares soit 68 % du territoire de la communauté de communes.



Évolution de l'occupation de l'espace agricole

La SAU totale exploitée est passée de 15 864 ha en 2000 à 14 523 ha en 2010 soit une diminution de 8 % (-8 % pour les terres labourables et -32% pour les superficies toujours en herbe).

La SAU exploitée par les exploitants* du territoire se répartit ainsi :

SAU : 14 523 ha
Terres labourables : 14 066 ha (97%)
Surfaces toujours en herbe : 446 ha (3%).

* professionnels ou non

LES EXPLOITATIONS :

En 2010, la CC du canton de Montdidier comptait 142 exploitations agricoles.

La SAU moyenne exploitée est de 107 ha (Somme : 87 ha).

Le nombre d'exploitations a sensiblement diminué en une décennie. Il est passé de 174 en 2000 à 142 en 2010 soit une baisse de 18%, inférieure à celle observée dans le département (- 19%).

Le mouvement de concentration des exploitations est à l'oeuvre :

- la part des exploitations de plus de 100 ha est passée de 34 % en 2000 à 42 % en 2010.
- la SAU moyenne est passée de 96 ha en 2000 à 107 ha en 2010.

Concernant le statut des exploitations, 54 % sont des exploitations individuelles, le reste étant des formes sociétaires. Les EARL se développent rapidement puisqu'elles ne représentaient que 16 % des exploitations il y a dix ans, contre 27 % aujourd'hui.



Évolution du nombre d'exploitations

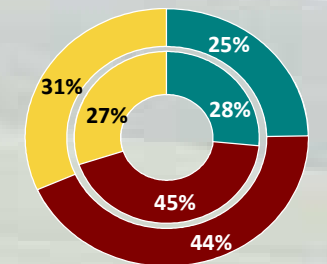
LES EXPLOITANTS :

Les exploitants et co-exploitants sont 173 en 2010. On note une diminution par rapport en 2000, où 217 exploitants exerçaient encore.

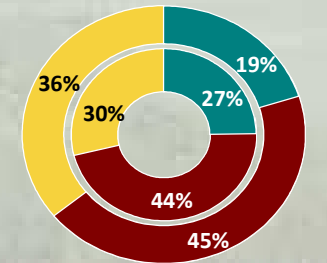
La part des exploitants de moins de 40 ans et de 40 à 55 ans est en diminution (-28 % pour les - de 40 ans et -22 % pour les 40-55 ans en dix ans). La part des plus de 55 ans dans la population agricole totale est plus importante malgré une diminution des effectifs de cette tranche d'âge (- 9 % en dix ans).

La part des UTA (unité de travail agricole) a diminué en dix ans : les UTA familiales de 28% et les UTA salariées de 29 %.

- - de 40 ans
- 40-55 ans
- Plus de 55 ans



Âge des exploitants en 2000 (cercle intérieur) et en 2010 (cercle extérieur) MONTDIDIER



Âge des exploitants en 2000 (cercle intérieur) et en 2010 (cercle extérieur) SOMME

LES PRODUCTIONS VÉGÉTALES

La production agricole est essentiellement orientée vers la céréaliculture. 44% de la SAU est cultivée en blé et 8% est cultivée en orge. La proportion de culture de blé est supérieure à la moyenne départementale tandis que la proportion d'orge cultivée est égale à cette moyenne. La betterave (9% de la SAU) et le colza (8%) complètent le tableau dans des proportions supérieures à celles rencontrées dans le département.

Entre 2000 et 2010, les surfaces cultivées en blé ont diminué de 8 % et les surfaces en orge de 7%. Les surfaces cultivées en pommes de terre et en betteraves sont restées stables en 10 ans. 29 % des surfaces cultivées en pommes de terre servent à la féculerie. À noter la forte augmentation des surfaces cultivées en colza qui ont été multipliées par 3,4.

