

## COMMUNE DE BOVELLES CONSOMMATION DU FONCIER

La superficie totale de la commune est de 693 ha.

En 1970, la surface urbanisée couvrait 11,3 ha  
soit environ 1,6 % du territoire.

En 2003, la surface urbanisée couvrait 21,3 ha  
soit environ 3,1 % du territoire.

Aujourd'hui la surface urbanisée couvre 26 ha  
soit environ 3,8 % du territoire.

La consommation foncière s'élève donc à 4,7 ha  
depuis 2003 ce qui représente une augmentation  
de 22 % de la surface urbanisée.

Avant 2003, la surface moyenne des parcelles bâties  
était de 1129 m<sup>2</sup> par parcelle.

Depuis 2003 la surface moyenne des parcelles bâties  
est d'environ 1328 m<sup>2</sup> par parcelle.

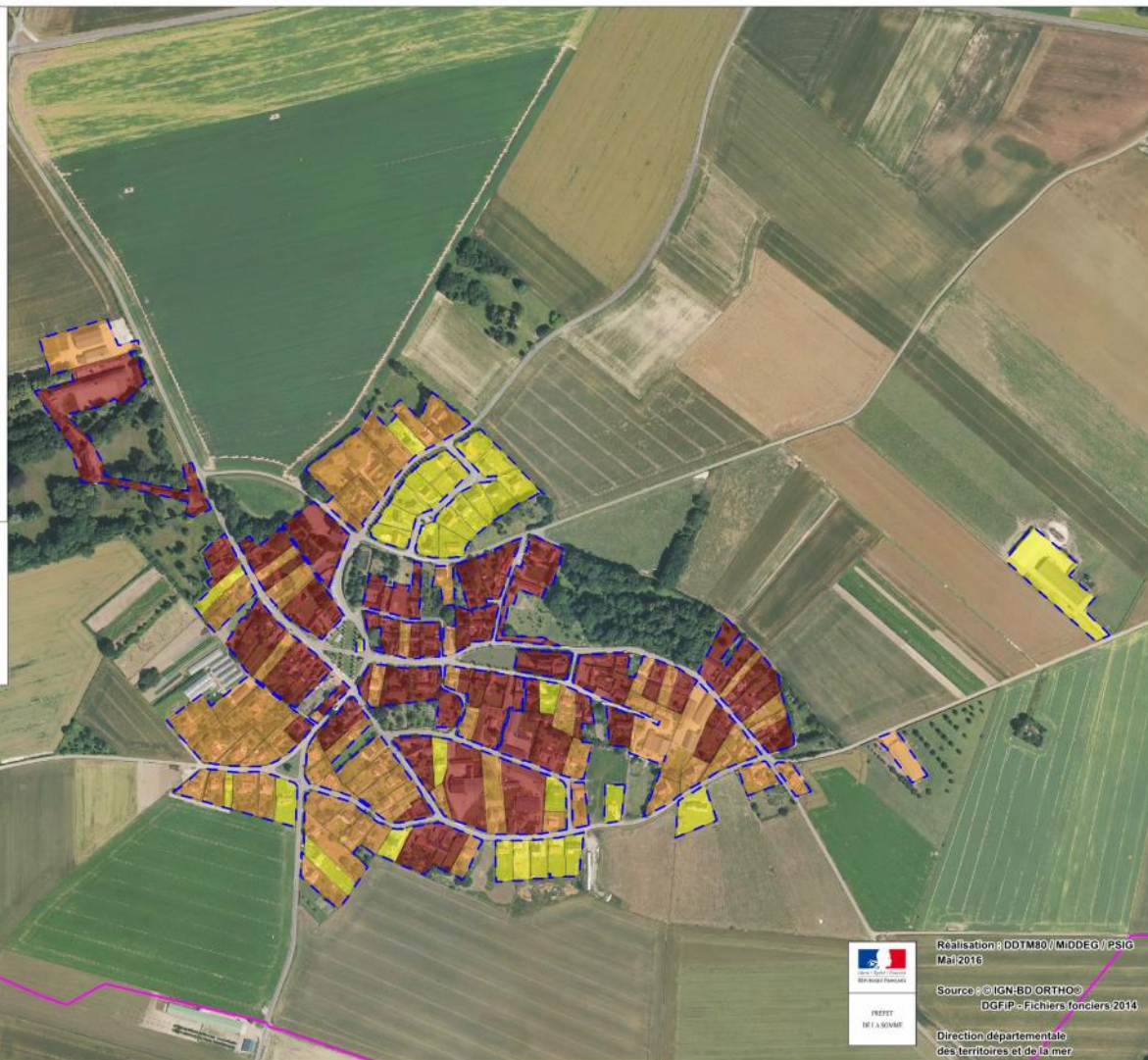
Avant 2003, la surface moyenne des parcelles  
destinées à l'habitation individuelle  
était d'environ 1203 m<sup>2</sup> par parcelle.

Depuis 2003, la surface moyenne des parcelles  
destinées à l'habitation individuelle  
est d'environ 1255 m<sup>2</sup> par parcelle.

### Parcelles bâties

- Avant 1 970
- entre 1 970 et 2 003
- Entre 2 003 et 2 013

- Limites de secteurs actuellement urbanisés
- Limites communales



Réalisation : DOTM80 / MIDDEG / PSIG  
Mai 2016

Source : © IGN-BD ORTHO©  
DGFIP - Fichiers fonciers 2014

Direction départementale  
des territoires et de la mer