

**COMMUNE DE CONDE-FOLIE
CONSOMMATION DU FONCIER**

La superficie totale de la commune est de 1030.64 ha.

En 1970, la surface urbanisée couvrait 39.2 ha
soit environ 3.8 % du territoire.

En 2000, la surface urbanisée couvrait 113.58 ha
soit environ 11.02 % du territoire

Aujourd'hui la surface urbanisée couvre 189.64 ha
soit environ 18.04 % du territoire

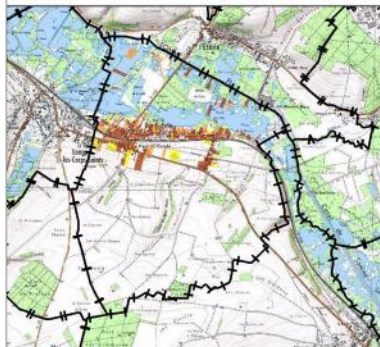
La consommation foncière s'élève donc à 76.06 ha
depuis 2000 ce qui représente une augmentation
de 40.11 % de la surface urbanisée.






Avant 2000, la surface moyenne des parcelles bâties
était de 1220 m² par parcelle.

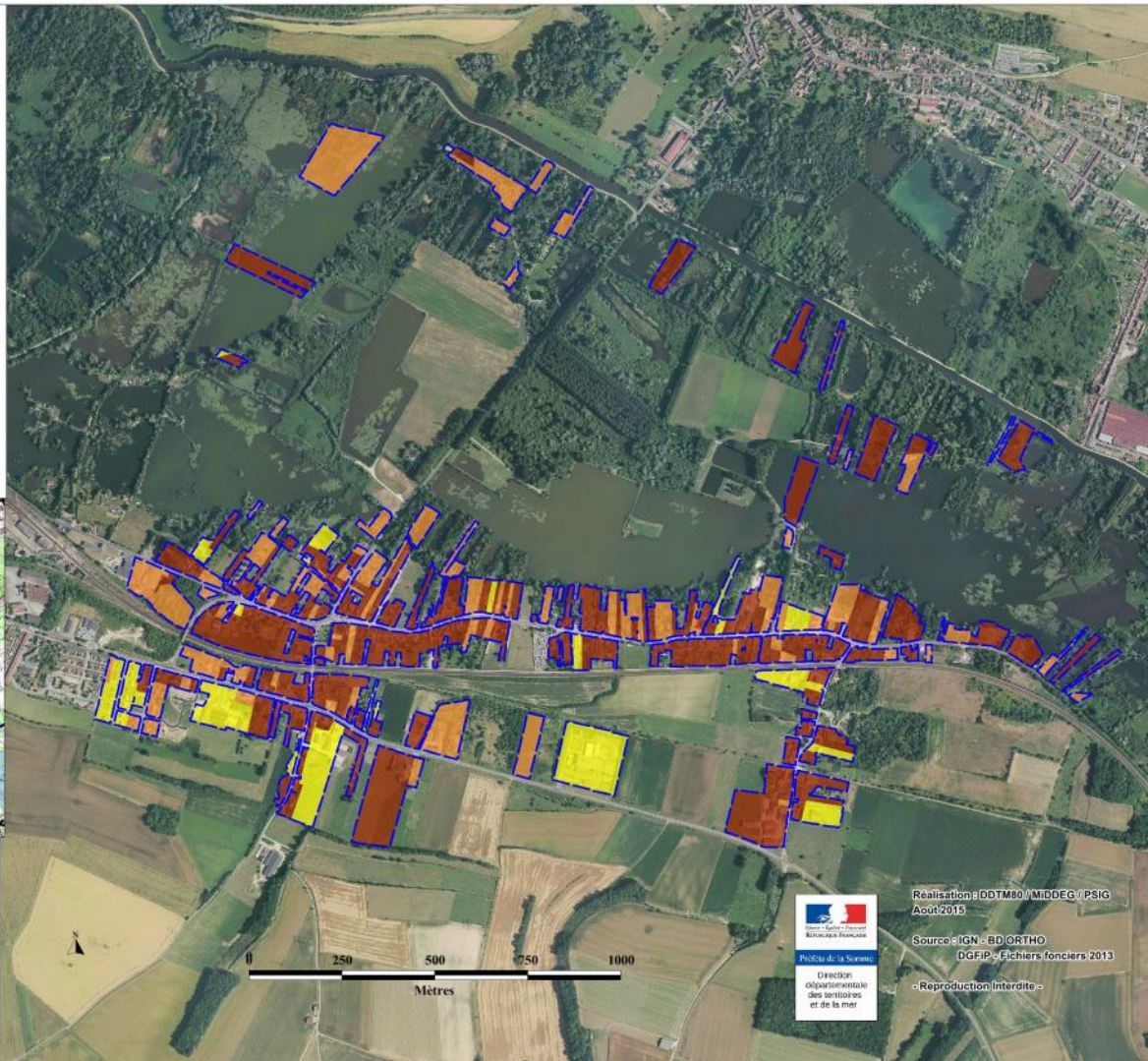
Depuis 2000 la surface moyenne des parcelles bâties
est d'environ 1628.63 m² par parcelle.

Avant 2000, la surface moyenne des parcelles
destinées à l'habitation individuelle
était d'environ 1404.23 m² par parcelle.

Depuis 2000, la surface moyenne des parcelles
destinées à l'habitation individuelle
est d'environ 1206.84 m² par parcelle.



-  Limites communales
-  Limites de secteurs actuellement urbanisés
- Parcelles bâties**
-  Avant 1970
-  Entre 1970 et 2000
-  Après 2000



Realisation : DDTM80 / MIDDEG / PSIG
Août 2015

Source : IGN - BD ORTHO
DGFIP - Fichiers fonciers 2013

- Reproduction Interdite -