

COMMUNE DE NOUVION CONSOMMATION DU FONCIER

La superficie totale de la commune est de 1575.91 ha.

En 1970, la surface urbanisée couvrait 33.61 ha
soit environ 2.13 % du territoire.

En 2000, la surface urbanisée couvrait 69.33 ha
soit environ 4.40 % du territoire

Aujourd'hui la surface urbanisée couvre 81.71 ha
soit environ 5.18 % du territoire

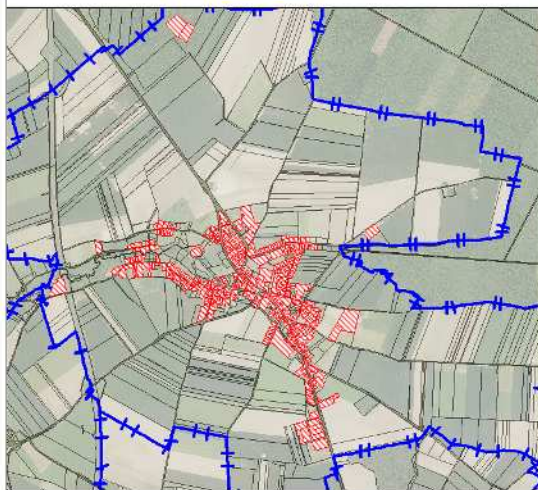
La consommation foncière s'élève donc à 12.37 ha
depuis 2000 ce qui représente une augmentation
de 15.14 % de la surface urbanisée.

Avant 2000, la surface moyenne des parcelles bâties
était de 1179.11 m² par parcelle.

Depuis 2000 la surface moyenne des parcelles bâties
est d'environ 1075.99 m² par parcelle.

Avant 2000, la surface moyenne des parcelles
destinées à l'habitation individuelle
était d'environ 1136.51 m² par parcelle.

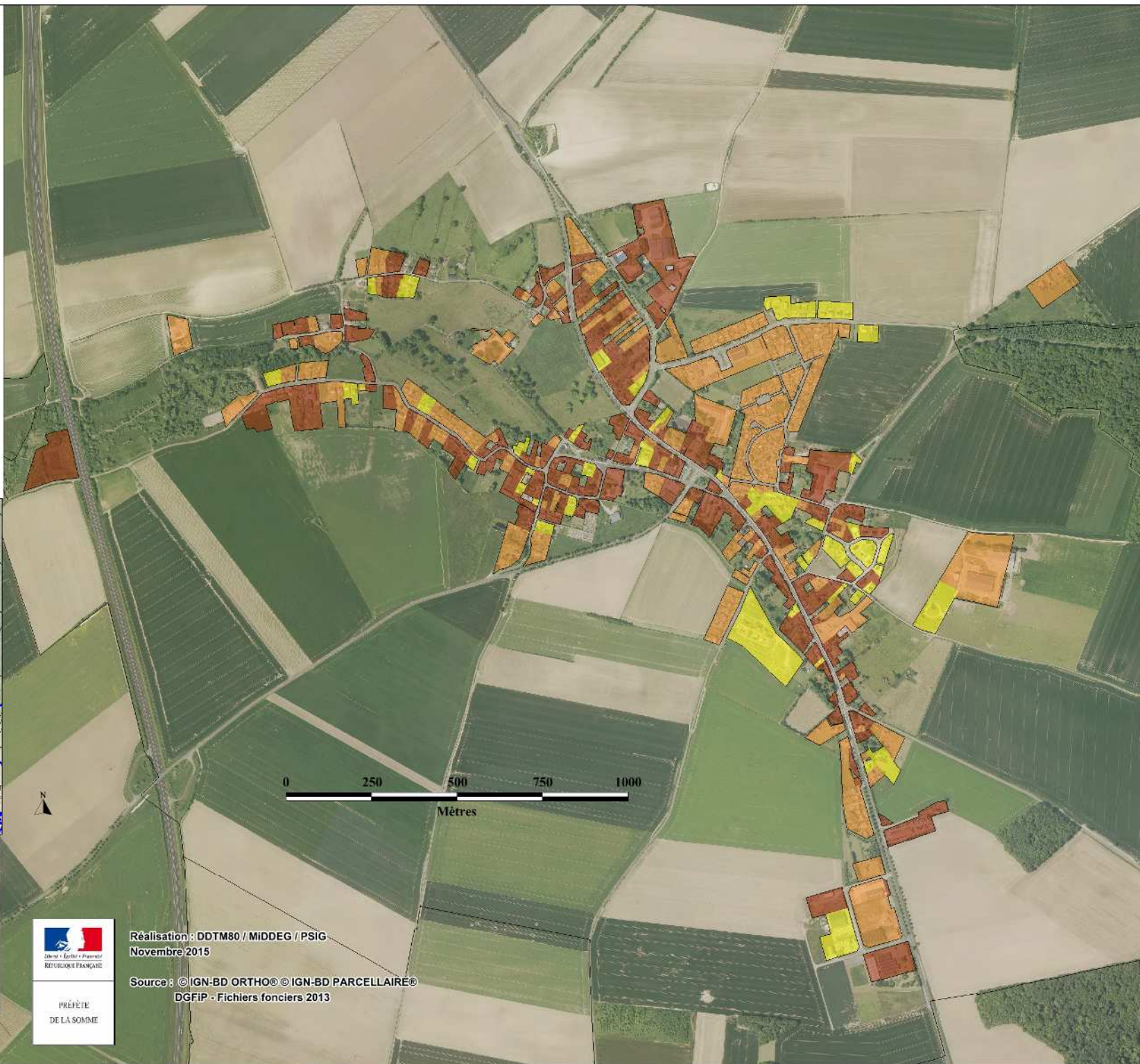
Depuis 2000, la surface moyenne des parcelles
destinées à l'habitation individuelle
est d'environ 1353.53 m² par parcelle.



▭ Limites communales

Parcels bâties

- avant 1970
- entre 1970 et 2000
- depuis 2000



PRÉFÈTE
DE LA SOMME

Réalisation : DDTM80 / MIDEG / PSIG
Novembre 2015

Source : © IGN-BD ORTHO® © IGN-BD PARCELLAIRE®
DGFIP - Fichiers fonciers 2013