

COMMUNE DE SAINS-EN-AMIENNOIS CONSOMMATION DU FONCIER

La superficie totale de la commune est de 992 ha.

En 1970, la surface urbanisée couvrait 24,0 ha
soit environ 2,4 % du territoire.

En 2003, la surface urbanisée couvrait 65,8 ha
soit environ 6,6 % du territoire

Aujourd'hui la surface urbanisée couvre 71,7 ha
soit environ 7,259 % du territoire

La consommation foncière s'élève donc à 5,9 ha
depuis 2003 ce qui représente une augmentation
de 9,0 % de la surface urbanisée.

Avant 2003, la surface moyenne des parcelles bâties
était de 1323 m² par parcelle.

Depuis 2003 la surface moyenne des parcelles bâties
est d'environ 910 m² par parcelle.

Avant 2003, la surface moyenne des parcelles
destinées à l'habitation individuelle
était d'environ 1300 m² par parcelle.

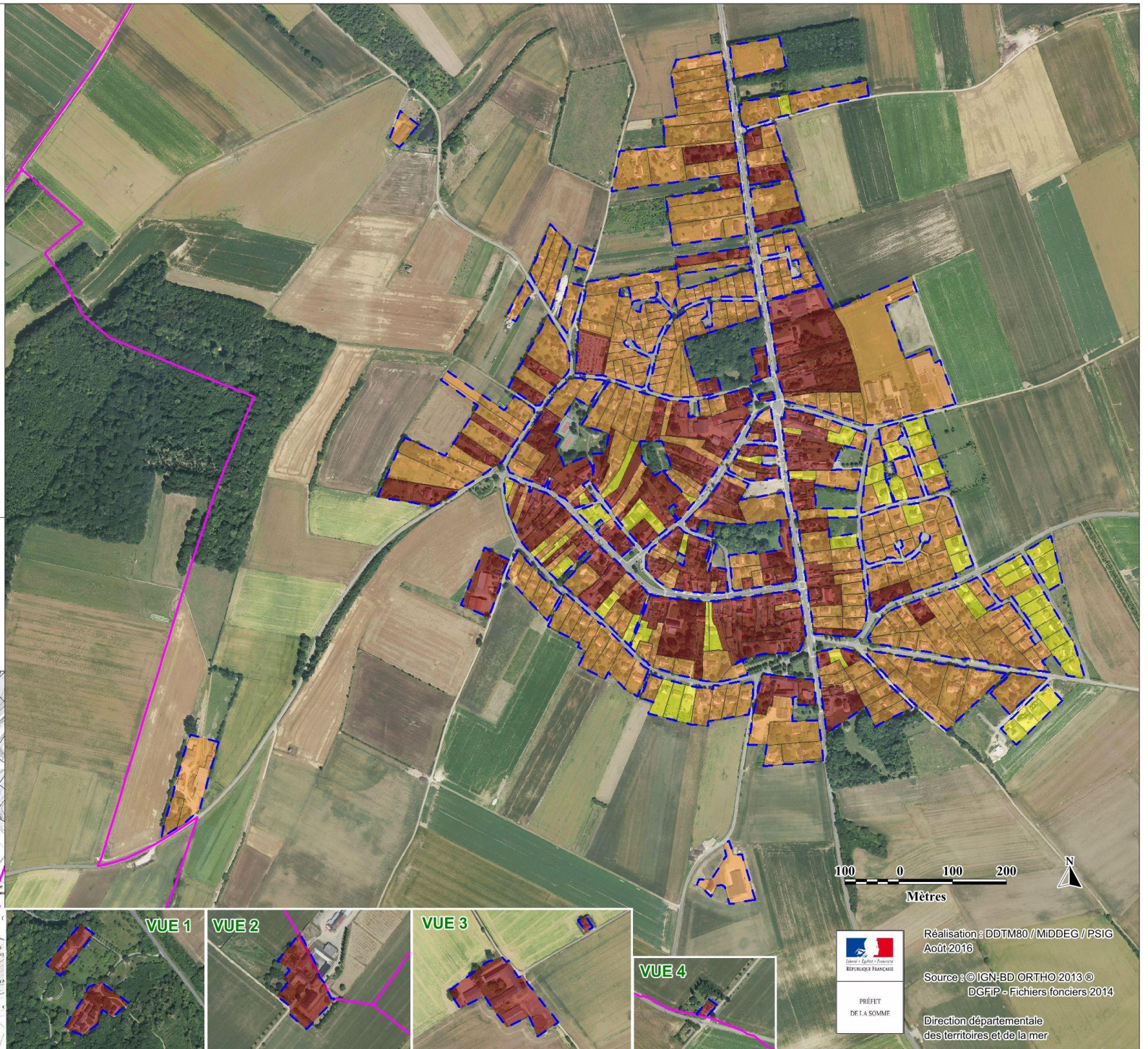
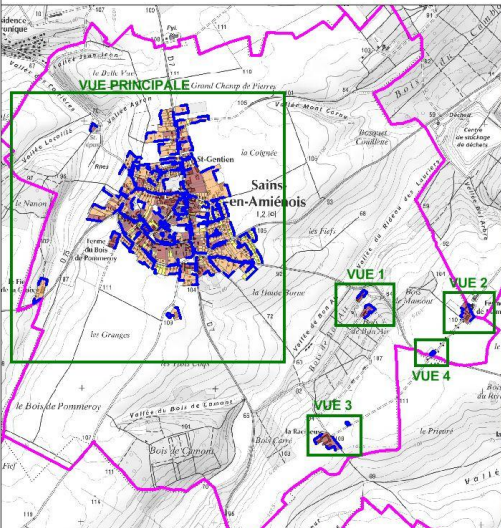
Depuis 2003, la surface moyenne des parcelles
destinées à l'habitation individuelle
est d'environ 988 m² par parcelle.

Parcelles bâties

- avant 1970
- entre 1970 et 2003
- Entre 2003 et 2013

--- Secteurs actuellement urbanisés

▭ Limites communales



Réalisation : DDTM80 / MIDDEG / PSIG
Août 2016
Source : © IGN-BD ORTHO 2013 ©
DGFIP - Fichiers fonciers 2014
Direction départementale
des territoires et de la mer