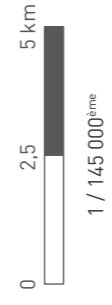


COMMUNES et EPCI du SCoT du Pays du Ternois



Réalisation : AULA - Avril 2013
SCoT du Pays du Ternois - Document graphique D00
Sources : BD CARTO® - ©IGN Paris 2007/ reproduction interdite/PPIGE.



Cartographie support de localisation des communes



SCHÉMA DE COHÉRENCE TERRITORIALE
du Pays du Ternois

Document Graphique

Cartographie support
des limites communales du SCoT

Syndicat Mixte pour le
SCoT du Pays du Ternois

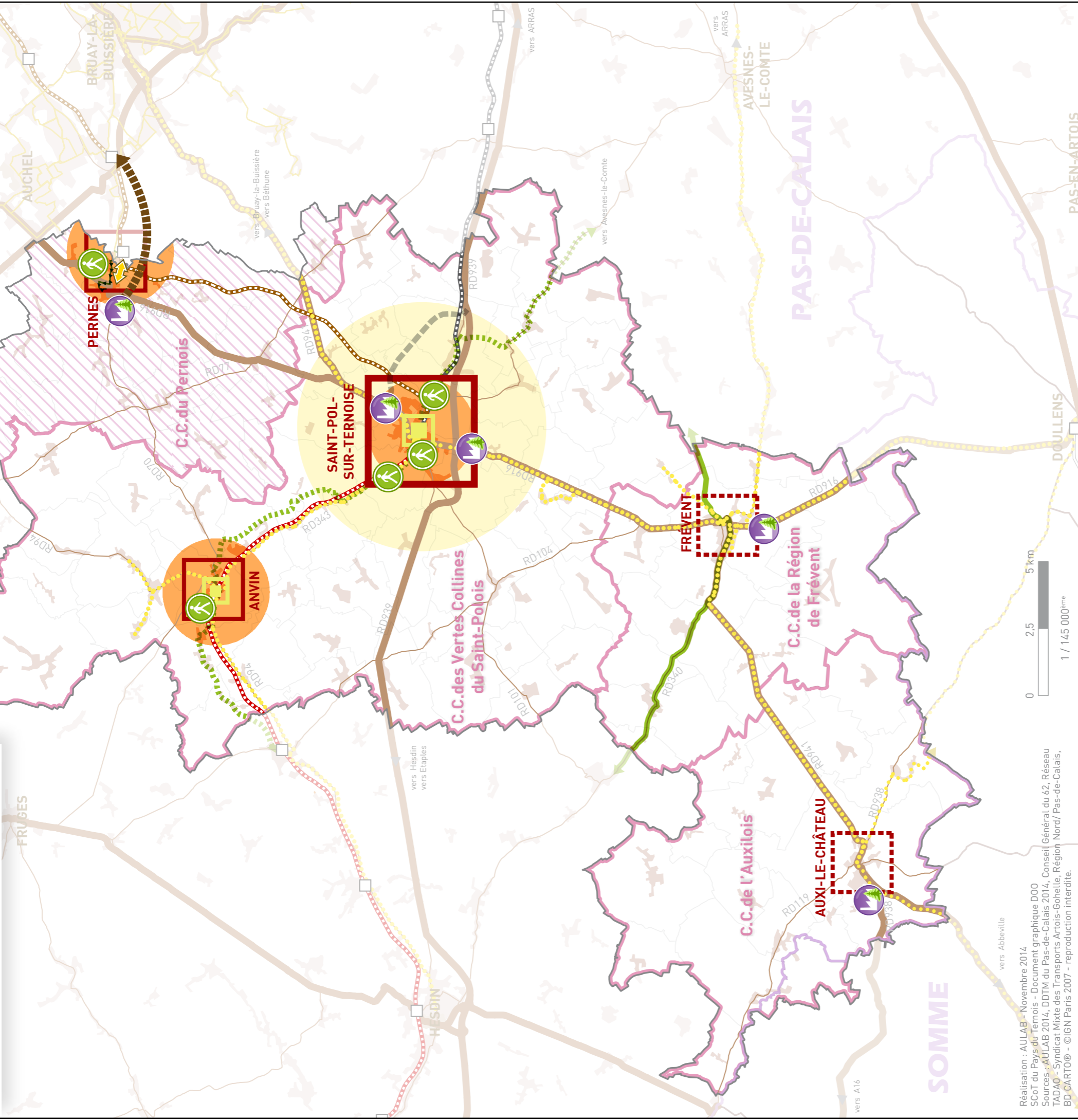
Agence d'Urbanisme de
l'Artois



Document d'Orientation et d'Objectifs
approuvé en Comité Syndical du 7 avril 2016



STRATÉGIE D'URBANISME AXÉE SUR LES PRINCIPES DE PROXIMITÉ, D'ACCESSIBILITÉ ET DE MOBILITÉ SUR LE SCOT DU PAYS DU TERNOIS



Réalisation : AULAB - Novembre 2014
 SCOT du Pays du Ternois - Document graphique DOO
 Sources : AULAB 2014, DDTM du Pas-de-Calais 2014, Conseil Général du 62, Réseau TADAO - Syndicat Mixte des Transports Artois-Gohelle, Région Nord/ Pas-de-Calais, BD CARTO® - ©IGN Paris 2007 - reproduction interdite.

LÉGENDE

Les pôles de mobilité où intermodalité et modes doux sont à renforcer :

- Pôle d'échanges structurant du Pays du Ternois
- Pôle relais TER
- Pôle relais de transport interurbain
- Anticiper une liaison routière entre la rocade minière et la RD 916

CONFORTER LE TER VIA :

- ▶ UNE AMÉLIORATION DE L'INFRASTRUCTURE FERROVIAIRE
 - Voie ferrée à moderniser - ligne Saint-Pol / Béthune (électrification)
 - Voie ferrée à renforcer - ligne Saint-Pol / Etaples (amélioration des performances)

▶ UNE STRATÉGIE DE DENSIFICATION DES ABORDS DES GARES

Prioriser la densification des zones urbaines dans un rayon approximatif de 2km autour des haltes TER et y favoriser le renouvellement urbain

▶ UN MEILLEUR RABATTEMENT VERS CES PÔLES GARES

Améliorer leur accessibilité piétonne via une continuité et une sécurisation des trottoirs et cheminements doux dans les zones urbaines situées à moins de 15 - 20 min à pied

Prévoir des aménagements cyclables sur les axes routiers majeurs dans un rayon de 20 min à vélo autour de la gare de Saint-Pol-sur-Ternoise

Renforcer l'accessibilité cyclable et piétonnière entre le centre-bourg de Pernes et la halte ferroviaire de Pernes-Camblain

Pérenniser la ligne de bus reliant le centre de Pernes à la halte TER et au secteur voisin du Béthunois

Assurer un dimensionnement adapté du stationnement voiture aux abords de la gare de Saint-Pol et de la halte TER d'Anvin

DÉVELOPPER DES ALTERNATIVES À L'USAGE INDIVIDUEL DE L'AUTOMOBILE :

- Favoriser la fréquentation du transport interurbain en desservant davantage les zones d'activités et les centralités de bourgs traversés
- Mettre en place un Transport à La Demande sur la Communauté de Communes du Pernois en lien avec le territoire voisin de l'Aire Urbaine du Béthunois
- Maintenir les Transports à La Demande existants sur les Communautés de Communes de l'Auxillois, de la Région de Frévent et des Vertes Collines du Saint-Polois
- Profiter de l'ouverture du contournement Nord-Est pour repenser la mobilité et restructurer l'aspect urbain de Saint-Pol
- Favoriser les grands axes routiers comme supports d'aires de covoiturage

Éléments de contexte

- espace artificialisé
- PERNES** pôle principal
- limite départementale
- limite du Pays du Ternois
- limite communale
- aire de covoiturage
- autoroute
- autre départementale
- voie ferrée
- autre gare
- ligne de bus gérée par TADAO
- véloroute** voie verte :
 - existante
 - en projet



SCHÉMA DE COHÉRENCE TERRITORIALE
du Pays du Ternois

Document Graphique

**Stratégie d'urbanisme axée
sur les principes de proximité,
d'accessibilité et de mobilité**
du SCoT du Pays du Ternois

Syndicat Mixte pour le
SCoT du Pays du Ternois

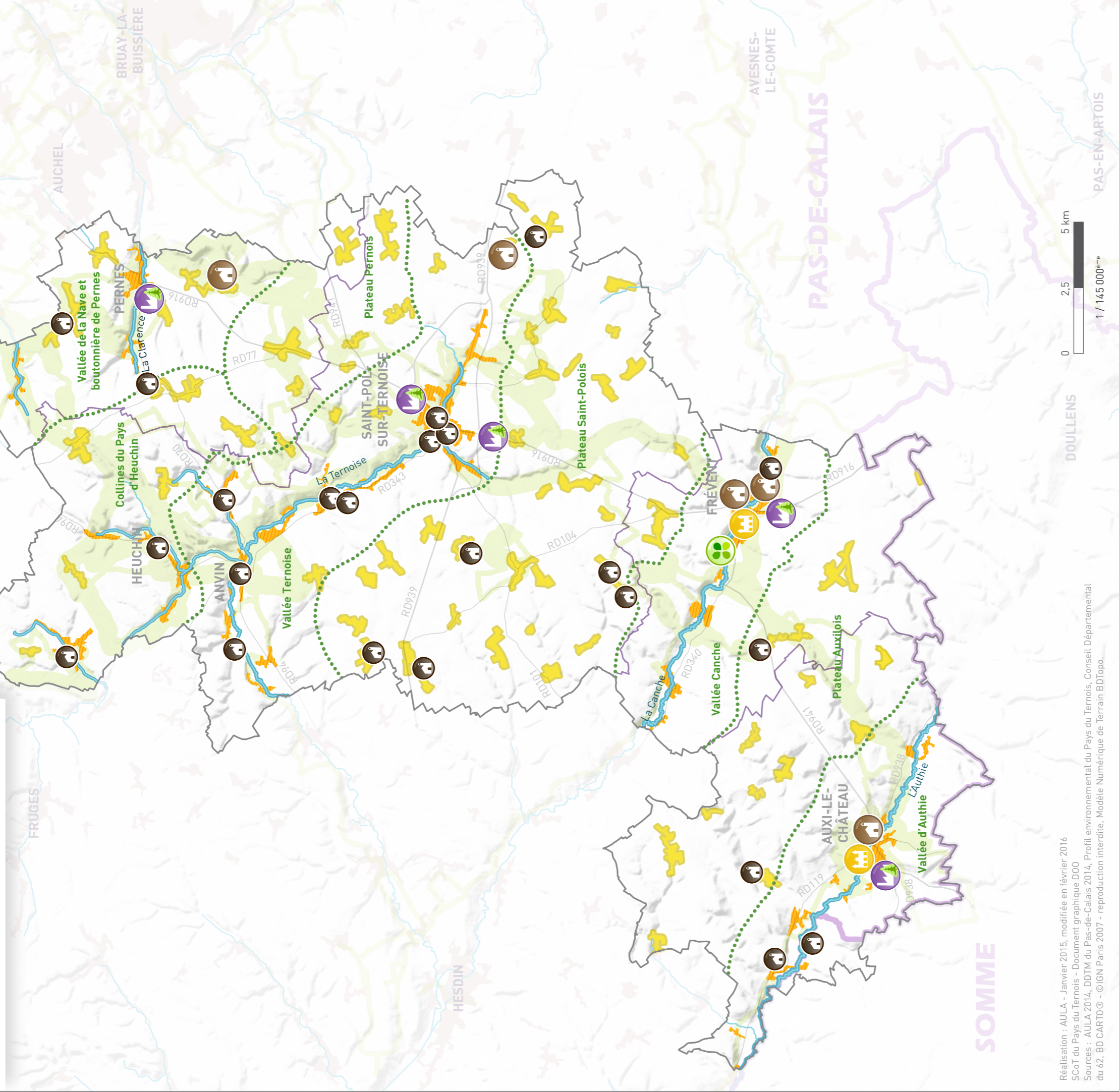
Agence d'Urbanisme de
l'Artois



Document d'Orientation et d'Objectifs
approuvé en Comité Syndical du 7 avril 2016



PRÉSERVATION ET MISE EN VALEUR DU PATRIMOINE PAYSAGER ET BÂTI SUR LE SCoT DU PAYS DU TERNOIS



Réalisation : AULA - Janvier 2015, modifiée en février 2016

SCoT du Pays du Ternois - Document graphique D00

Sources : AULA 2014, DDTM du Pas-de-Calais 2014, Profil environnemental du Pays du Ternois, Conseil Départemental du 62, BD CARTO® - ©IGN Paris 2007 - reproduction interdite, Modèle Numérique de Terrain BDTopo.

LEGENDE

METTRE EN VALEUR LES GRANDS PAYSAGES TERNOISIENS

- Vallée d'Authie**
Prendre en compte les entités éco-paysagères et les éléments paysagers qui les composent
- Valoriser la trame paysagère composée de chemins de randonnées, supports de découverte des paysages identitaires
- PRÉSERVER LES STRUCTURES PAYSAGÈRES**
Mettre en valeur la présence de cours d'eau traversant les espaces habités par un traitement de qualité
- Encadrer l'urbanisation des coteaux dans les villages de fonds de vallées humides et examiner les enjeux prioritaires liés aux inondations et zones humides
- Privilégier l'urbanisation au sein de l'auréole bocagère des villages de plateaux et restaurer la ceinture arborée

VEILLER À LA QUALITÉ DES FRANGES ET VALORISER LES ENTRÉES DE BOURG

- Améliorer l'intégration paysagère et écologique des zones d'activités situées en entrée de ville (effet de vitrine)

PRÉSERVER LA QUALITÉ DU BÂTI ET RESTAURER LE PATRIMOINE

- Garantir la sauvegarde d'ensembles de grande valeur architecturale et paysagère tels que :
 - La ZPPAUP (Zone de Protection du Patrimoine Architectural, Urbain et Paysager) de Frévent et le projet d'AVAP (Aire de Valorisation de l'Architecture et du Patrimoine) d'Auxi-le-Château
 - le site classé de la Hêtraie à Ligny-sur-Canche
 - les monuments historiques classés
 - les monuments historiques inscrits

Éléments de contexte

- autre espace artificialisé
- limite départementale
- commune principale
- limite du SCoT du Pays du Ternois
- route principale
- cours d'eau
- relief

FRÉVENT



SCHÉMA DE COHÉRENCE TERRITORIALE
du Pays du Ternois

Document Graphique

**La préservation et la mise en valeur
du paysage et du patrimoine bâti**
du SCoT du Pays du Ternois

Syndicat Mixte pour le
SCoT du Pays du Ternois

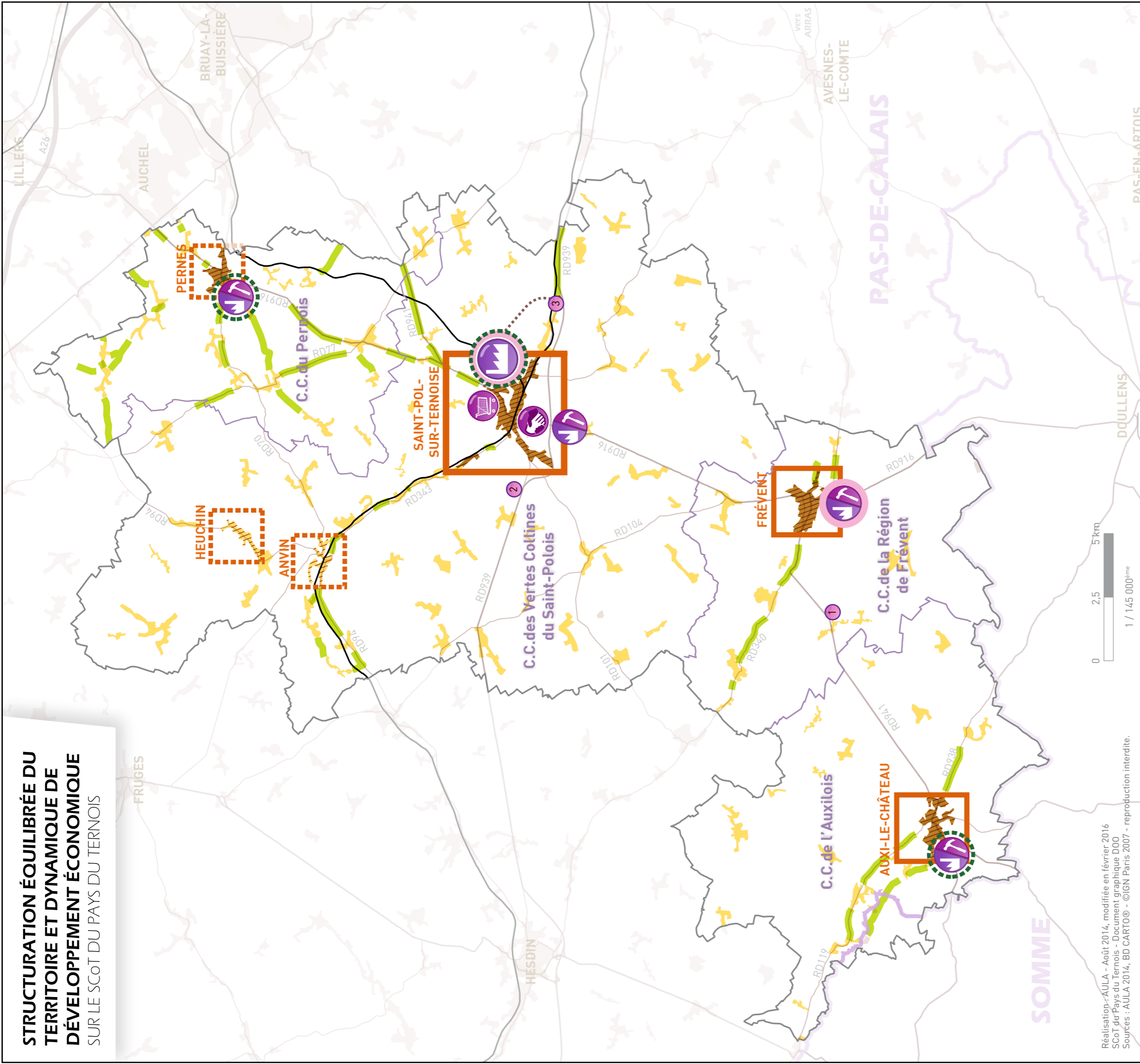
Agence d'Urbanisme de
l'Artois



Document d'Orientation et d'Objectifs
approuvé en Comité Syndical du 7 avril 2016



STRUCTURATION ÉQUILIBRÉE DU TERRITOIRE ET DYNAMIQUE DE DÉVELOPPEMENT ÉCONOMIQUE SUR LE SCOT DU PAYS DU TERNOIS



Réalisation : AULA - Août 2014, modifiée en février 2016
 SCOT du Pays du Ternois - Document graphique D00
 Sources : AULA 2014, BD CARTO® - ©IGN Paris 2007 - reproduction interdite.

LÉGENDE

ASSURER LE DÉVELOPPEMENT DU TERRITOIRE EN S'APPUYANT SUR LES SIX PÔLES STRUCTURANTS DU SCOT DU PAYS DU TERNOIS :







-  Pôle central majeur du territoire (Saint-Pol-sur-Ternoise et les communes de Saint-Michel-sur-Ternoise, Gauchin-Verluingt et Ramecourt)
-  Pôle d'équilibre (Frévent et Auxi)
-  Pôle de proximité (Pernes, Anvin et Heuchin)

- Dans ces pôles structurants :
- Renforcer et prioriser l'accueil des services, commerces, équipements pour l'enfance, l'éducation, la santé, le social, la culture, les sports et services à la personne
 - Produire la moitié des logements prévus pour l'ensemble du territoire

GARANTIR UN URBANISME ET UN AMÉNAGEMENT RURAL DE QUALITÉ :

-  Favoriser le renouvellement urbain en réinvestissant et valorisant les lieux délaissés (friche, logements vacants...)
-  Privilégier la densification du tissu villageois en priorisant le comblement des dents creuses

DÉVELOPPER UNE OFFRE ÉCONOMIQUE COMPLÉMENTAIRE AUX CENTRALITÉS DANS LES PARCS D'ACTIVITÉS STRATÉGIQUES :

-  Pôle économique d'intérêt régional à vocation dominante industrielle
 -  à vocation mixte (industrie légère, artisanat, bureaux, commerces, services...)
 -  à vocation dominante commerciale
 -  à vocation dominante de bureaux et services
 -  Renforcer les aménagements écologiques pour respecter la trame verte et bleue
 -  Prévoir une possibilité d'extension de la zone d'activité
- Projets économiques hors parc d'activités :
- 1- projet d'implantation d'une usine de lin à Fortel-en-Artois
 - 2- projet d'extension du circuit automobile de Croix-en-Ternois
 - 3- projet d'implantation d'une entreprise de matériaux à Roëllecourt

PÉRENNISER ET PROTÉGER L'ÉCONOMIE AGRICOLE :

-  Maintenir les coupures agricoles entre les villages, dans les fonds de vallées et le secteur périurbain du Pernois

Éléments de contexte











-  espace artificialisé
- PERNES**
 -  pôle principal
 -  limite départementale
 -  limite du Pays du Ternois
 -  limite d'EPCI
 -  autoroute
 -  départementale principale
 -  autre départementale
 -  contournement de Saint-Pol
 -  voie ferrée





SCHÉMA DE COHÉRENCE TERRITORIALE
du Pays du Ternois

Document Graphique

**Pour une structuration équilibrée
du territoire et une dynamique de
développement économique et agricole
du SCoT du Pays du Ternois**

Syndicat Mixte pour le
SCoT du Pays du Ternois

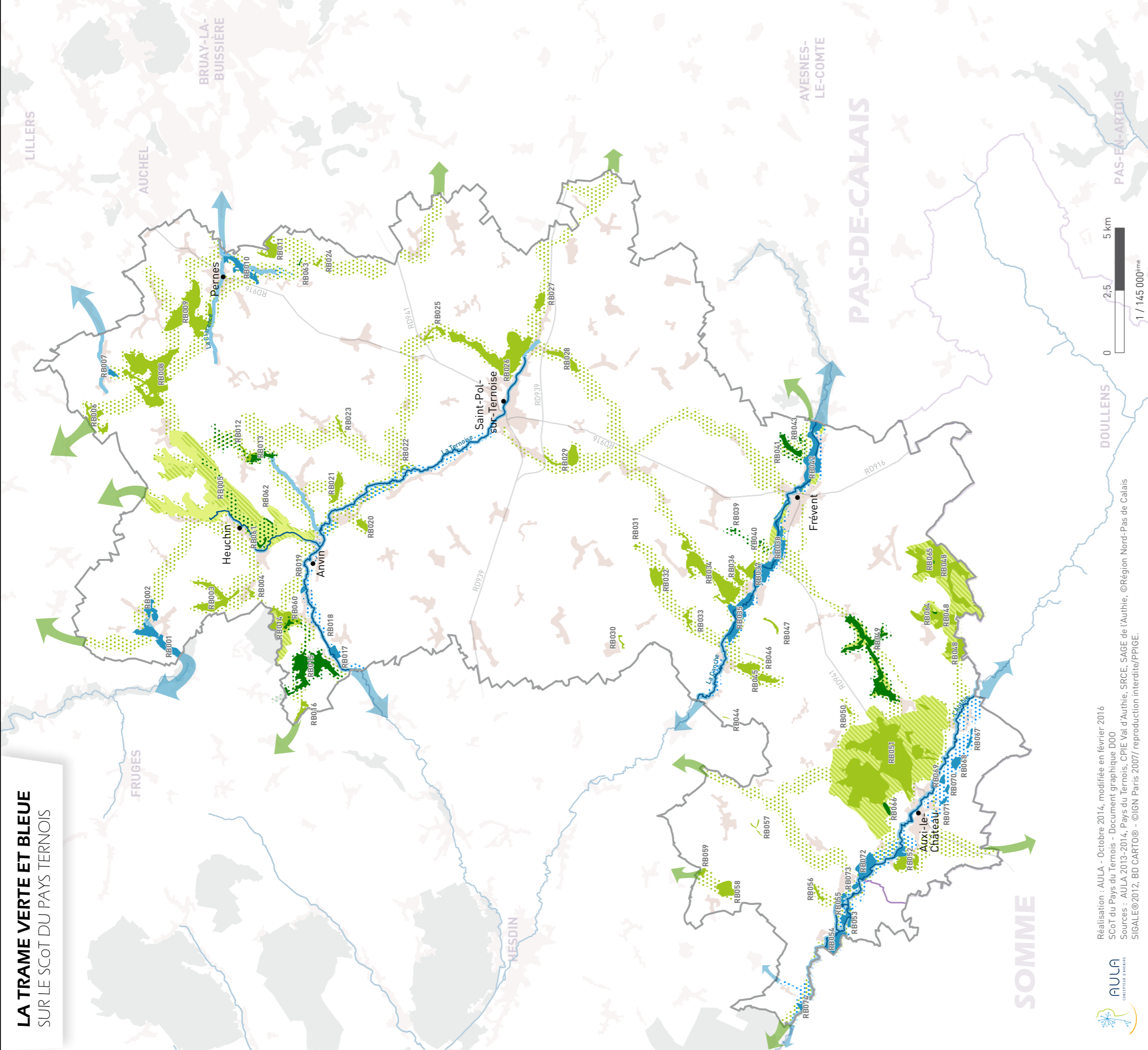
Agence d'Urbanisme de
l'Artois



Document d'Orientation et d'Objectifs
approuvé en Comité Syndical du 7 avril 2016



LA TRAME VERTE ET BLEUE SUR LE SCOT DU PAYS TERNOIS



Réalisation : AULA - Octobre 2014, modifiée en février 2016
 SCOT du Pays du Ternois - Document graphique DOO
 Sources : AULA 2013-2014, Pays du Ternois, CPIE Val de Ternois, CPIE Val d'Authie, ©Région Nord-Pas de Calais
 SIGALE©2012, BD CARTO© - ©IGN Paris 2007/ reproduction interdite/PPIGE.

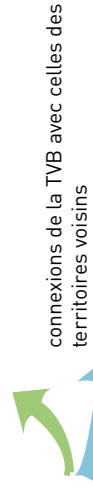
LÉGENDE

Réservoir de biodiversité

- forêt
- prairie et/ou bocage
- zone humide
- pelouse calcicole
- rivière
- zone de transition

Corridor écologique

- pelouse calcicole
- forêt et bocage
- zone humide et milieu aquatique



connexions de la TVB avec celles des territoires voisins

- réservoir de biodiversité défini dans le SRCE situé sur les territoires extérieurs
- espace artificialisé
- limite départementale
- limite du SCOT du Pays du Ternois
- route départementale principale
- identifiant du réservoir de biodiversité
RB0000



SCHÉMA DE COHÉRENCE TERRITORIALE
du Pays du Ternois

Document Graphique

**Localisation de la
trame verte et bleue**
du SCoT du Pays du Ternois

Syndicat Mixte pour le
SCoT du Pays du Ternois

Agence d'Urbanisme de
l'Artois

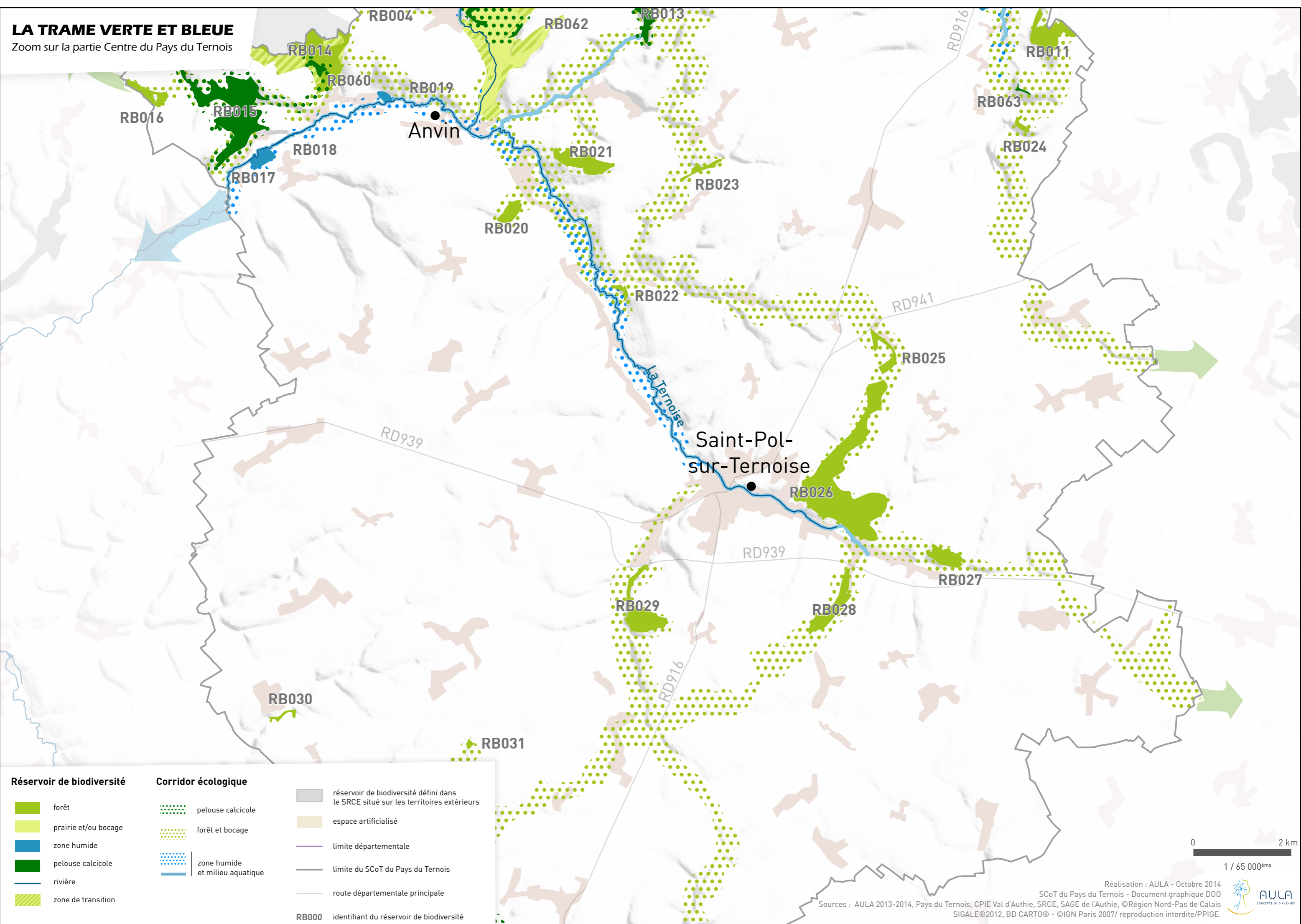


Document d'Orientation et d'Objectifs
approuvé en Comité Syndical du 7 avril 2016



LA TRAME VERTE ET BLEUE

Zoom sur la partie Centre du Pays du Ternois



Réservoir de biodiversité

- forêt
- prairie et/ou bocage
- zone humide
- pelouse calcicole
- rivière
- zone de transition

Corridor écologique

- pelouse calcicole
- forêt et bocage
- zone humide et milieu aquatique

- réservoir de biodiversité défini dans le SRCE situé sur les territoires extérieurs
- espace artificialisé
- limite départementale
- limite du SCoT du Pays du Ternois
- route départementale principale
- RB000 identifiant du réservoir de biodiversité

0 2 km

1 / 65 000^{ème}

Réalisation : AULA - Octobre 2014
SCoT du Pays du Ternois - Document graphique D00
Sources : AULA 2013-2014, Pays du Ternois, CPIE Val d'Authie, SRCE, SAGE de l'Authie, ©Région Nord-Pas de Calais
SIGALE©2012, BD CARTO© - ©IGN Paris 2007/ reproduction interdite/PPIGE.





SCHÉMA DE COHÉRENCE TERRITORIALE
du Pays du Ternois

Document Graphique

Localisation de la trame verte et bleue

du SCoT du Pays du Ternois

> Zoom partie Centre du territoire

Syndicat Mixte pour le
SCoT du Pays du Ternois

Agence d'Urbanisme de
l'Artois



Document d'Orientation et d'Objectifs
approuvé en Comité Syndical du 7 avril 2016



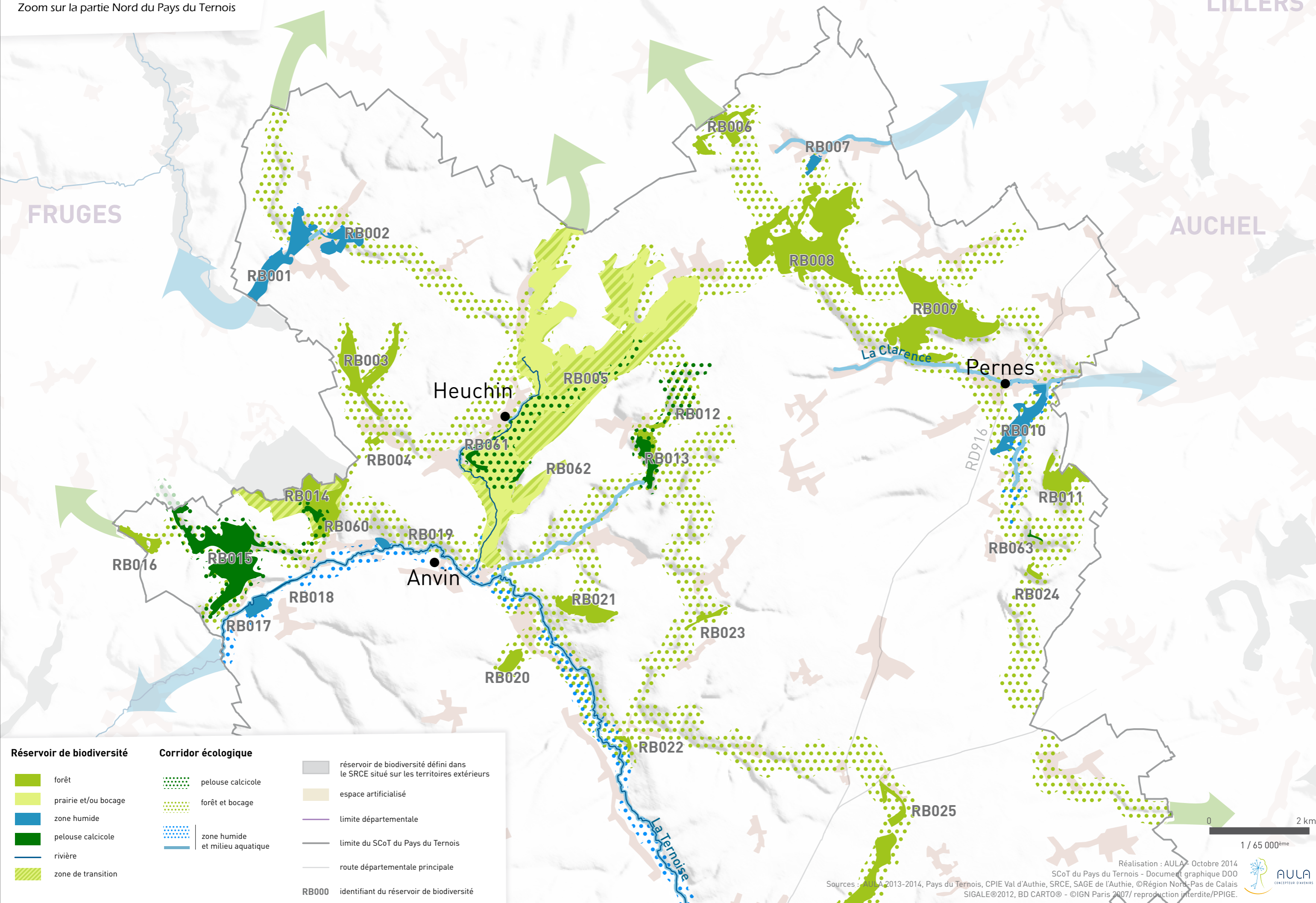
LA TRAME VERTE ET BLEUE

Zoom sur la partie Nord du Pays du Ternois

LILLERS

FRUGES

AUCHEL



Réservoir de biodiversité

- forêt
- prairie et/ou bocage
- zone humide
- pelouse calcicole
- rivière
- zone de transition

Corridor écologique

- pelouse calcicole
- forêt et bocage
- zone humide et milieu aquatique

- réservoir de biodiversité défini dans le SRCE situé sur les territoires extérieurs
- espace artificialisé
- limite départementale
- limite du SCoT du Pays du Ternois
- route départementale principale
- RB000** identifiant du réservoir de biodiversité





SCHÉMA DE COHÉRENCE TERRITORIALE
du Pays du Ternois

Document Graphique

Localisation de la trame verte et bleue

du SCoT du Pays du Ternois

> Zoom partie Nord du territoire

Syndicat Mixte pour le
SCoT du Pays du Ternois

Agence d'Urbanisme de
l'Artois

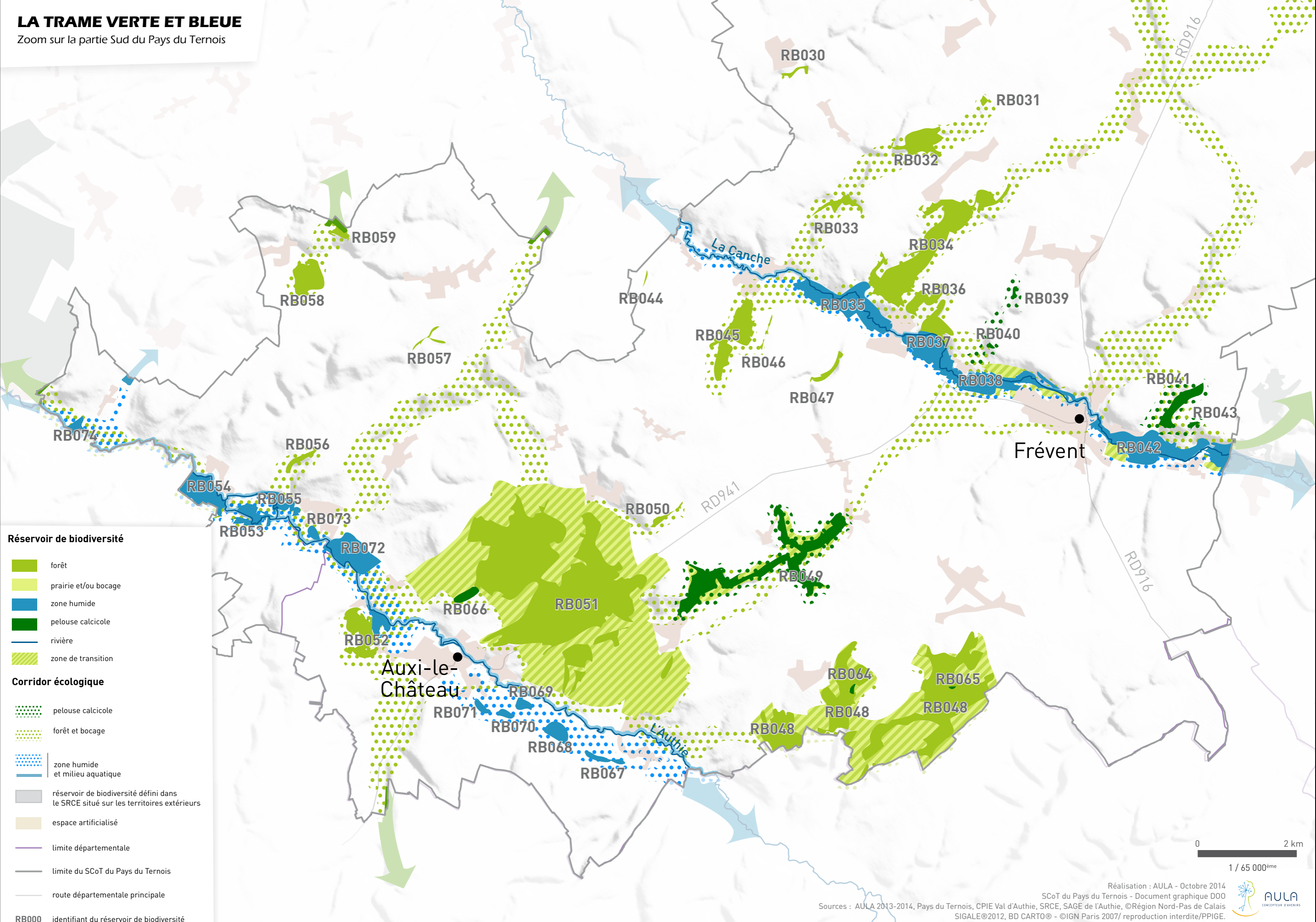


Document d'Orientation et d'Objectifs
approuvé en Comité Syndical du 7 avril 2016



LA TRAME VERTE ET BLEUE

Zoom sur la partie Sud du Pays du Ternois



Réservoir de biodiversité

- forêt
- prairie et/ou bocage
- zone humide
- pelouse calcicole
- rivière
- zone de transition

Corridor écologique

- pelouse calcicole
- forêt et bocage
- zone humide et milieu aquatique
- réservoir de biodiversité défini dans le SRCE situé sur les territoires extérieurs
- espace artificialisé
- limite départementale
- limite du SCoT du Pays du Ternois
- route départementale principale

RB000 identifiant du réservoir de biodiversité



1 / 65 000^{ème}





SCHÉMA DE COHÉRENCE TERRITORIALE
du Pays du Ternois

Document Graphique

Localisation de la trame verte et bleue

du SCoT du Pays du Ternois

> Zoom partie Sud du territoire

Syndicat Mixte pour le
SCoT du Pays du Ternois

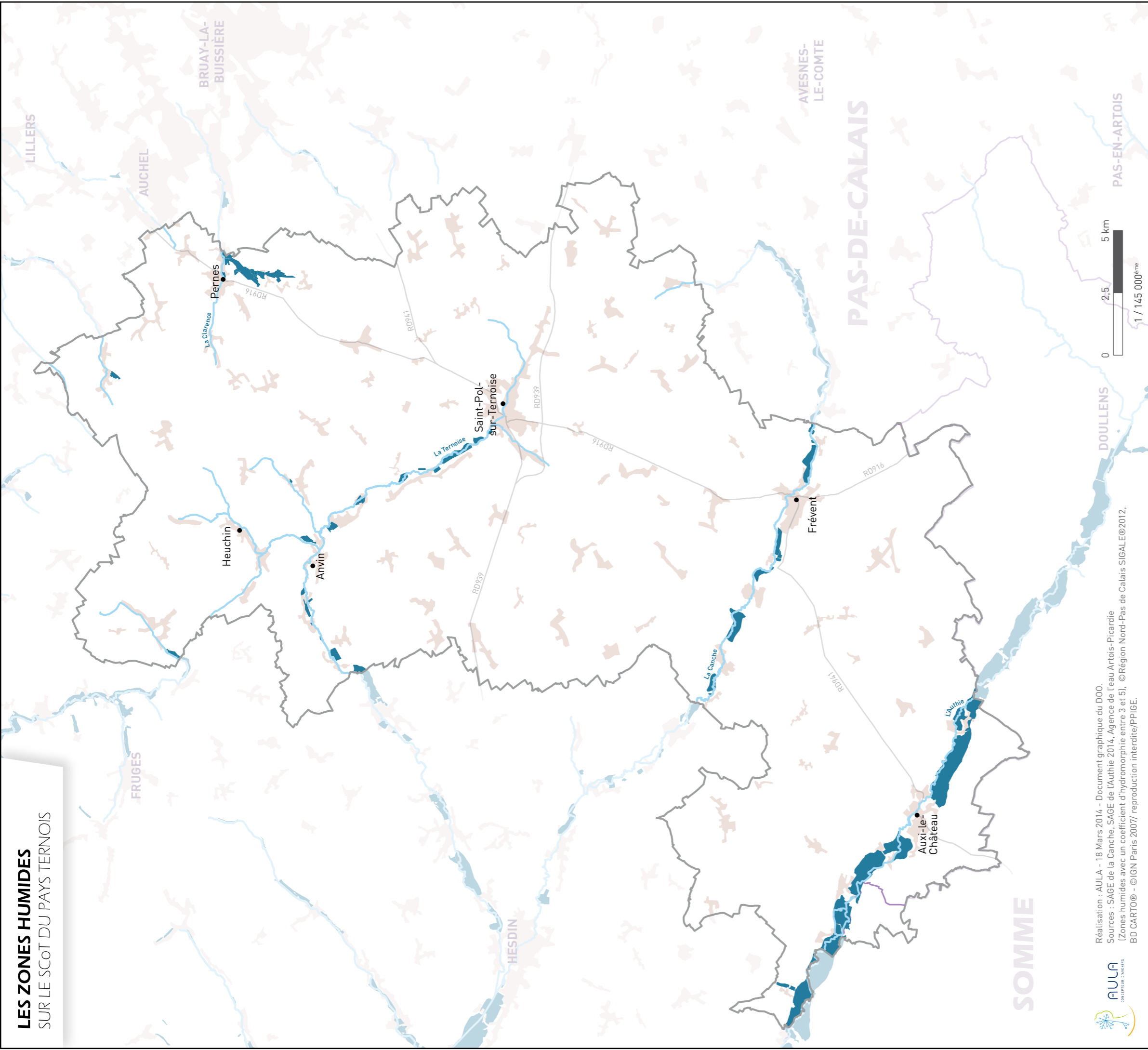
Agence d'Urbanisme de
l'Artois



Document d'Orientation et d'Objectifs
approuvé en Comité Syndical du 7 avril 2016



LES ZONES HUMIDES SUR LE SCoT DU PAYS TERNOIS



Réalisation : AULA - 18 Mars 2014 - Document graphique du DDC.
Sources : SAGE de la Canche, SAGE de l'Authie 2014, Agence de l'eau Artois-Picardie
(Zones humides avec un coefficient d'hydromorphie entre 3 et 5), © Région Nord-Pas de Calais SIGALE©2012,
BD CARTO® - ©IGN Paris 2007/ reproduction interdite/PPIGE.

LÉGENDE

-  zone humide
-  cours d'eau
-  espace artificialisé
-  limite départementale
-  limite du SCoT du Pays du Ternois
-  route départementale principale



SCHÉMA DE COHÉRENCE TERRITORIALE
du Pays du Ternois

Document Graphique

Les zones humides
du SCoT du Pays du Ternois

Syndicat Mixte pour le
SCoT du Pays du Ternois

Agence d'Urbanisme de
l'Artois



Document d'Orientation et d'Objectifs
approuvé en Comité Syndical du 7 avril 2016

