

# L'attractivité des territoires vue au travers des bassins de vie



Le solde migratoire est la différence entre le nombre de personnes qui sont entrées sur le territoire et le nombre de personnes qui en sont sorties au cours de la période étudiée.

Ce solde migratoire entre 1999 et 2012 a été rapporté à la population de 1999 pour être comparé à l'évolution de la population sur cette même période.

Les données utilisées sont celles de la population municipale (sans double compte) issues des recensements INSEE 1999 et estimation de population fin 2015.

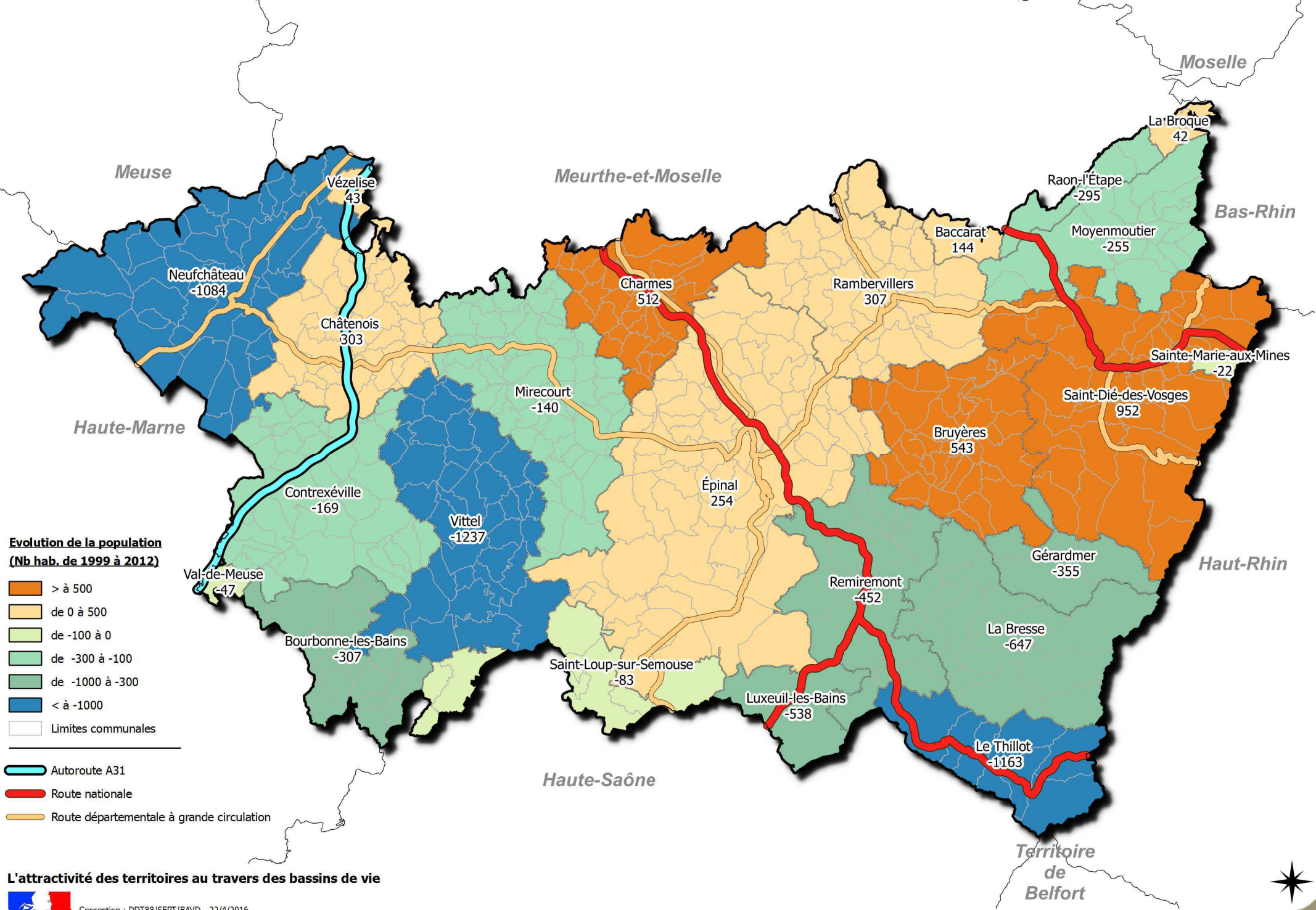
Depuis 40 ans, le nombre de vosgiens ne cesse de diminuer marquant ainsi un manque notable d'attractivité. La population vosgienne a en effet baissé de plus de 22 700 habitants soit une diminution de 5,7 % de sa population depuis 1975, contrairement à la Lorraine qui connaît une très légère évolution de population sur cette même période de 0,3 %.

L'analyse des évolutions de population à l'échelle des bassins de vie confirme la tendance constatée au niveau communal : une baisse de la population concentrée sur une frange ouest du département, notamment le sud-ouest. A noter que les bassins de vie des anciennes vallées industrielles du textile (haute vallée de la Moselle à partir de Remiremont et vallée de la Moselotte au sud-est, vallée de la Plaine à l'extrême nord-est) bien que plus peuplés que d'autres secteurs du département se caractérisent aussi par une diminution de leur population.

A l'inverse, les bassins de vie situés dans la zone centrale du département et au nord-est, sous l'influence des deux principaux pôles urbains d'Epinal et de Saint-Dié-des-Vosges, voire bénéficiant de l'influence des départements voisins (Meurthe-et-Moselle, Bas-Rhin et Haut-Rhin), ont vu leur population augmenter entre 1999 et 2012.

Un solde migratoire négatif explique en grande partie la baisse globale de la population vosgienne, alors que les naissances sont légèrement supérieures aux décès.

Fixer la population et notamment retenir les jeunes reste un enjeu important pour l'avenir du département des Vosges.



**L'attractivité des territoires au travers des bassins de vie**

Conception : DDT88/SEPT/BAVD - 22/4/2016  
 Sources : ©IGNF BDCARTO 3-1 2015© / ©INSEE 2012  
 W:/Grp\_de\_travail/Atlas/PROJETS/18c\_attractivite\_terr.qgs  
 Direction Départementale des Territoires des Vosges

