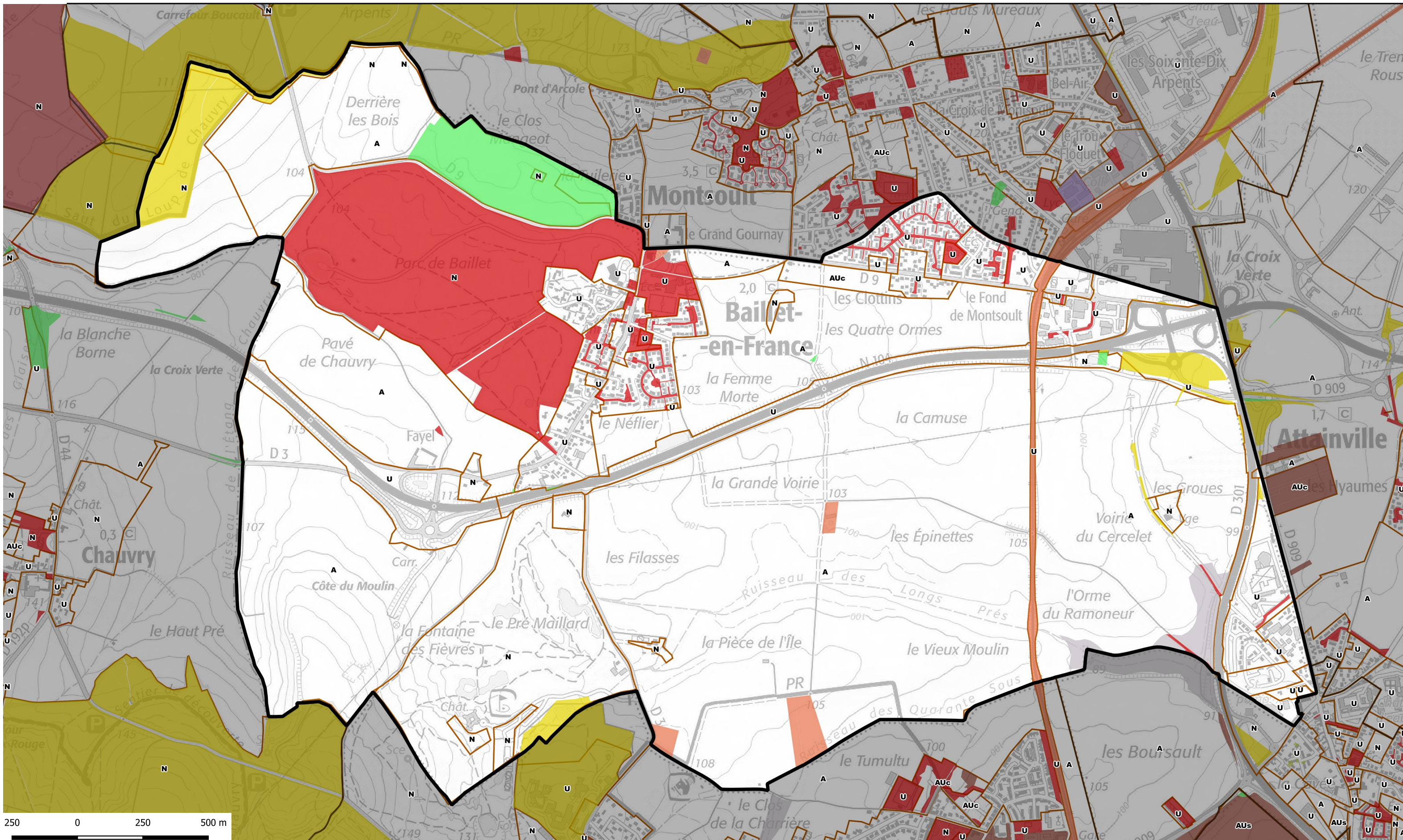


ATLAS FONCIER - Commune de Baillet-en-France



propriétaire public	Nombre de parcelle	Superficie totale	catpro2	% de la surface communale
PERSONNE MORALE PUBLIQUE AUT	2	1095	M2	0,01
ETAT	14	43822	P1	0,55
ETAT ET STRUCTURE FORESTIERE	19	152076	P1 A2	1,92
DEPARTEMENT	24	228461	P3	2,89
STRUCTURE INTERCOMMUNALE	5	49007	P4	0,62
COMMUNE	72	816569	P5	10,32
CONCESSIONNAIRE AUTOROUTIER	2	2898	R1	0,04
RESEAU FERRE	3	37695	R2	0,48
RESEAU ELECTRIQUE OU GAZ	4	1226	R5	0,02
STRUCTURE SOCIALE	1	35373	S2	0,45

- Type de propriétaires publics**
- Etat en gestion propre
 - Région Ile-de-france
 - Département
 - Commune
 - Commune de Paris
 - Office HLM
 - Etablissement du Foncier
 - Structure intercommunale
- Etablissements publics ou organismes assimilés**
- Etablissement de santé et organisme social
 - Etablissement d'enseignement
 - Exploitant de réseau
 - Exploitant agricole forestier
 - Structure lié à la culture
 - Liste régionale de mobilisation du foncier public
 - Plan local d'urbanisme

<https://carto2.geo-ide.din.developpement-durable.gouv.fr/frontoffice/?map=8b71d05c-e209-41c2-b3bc-786f85ebcbl>

