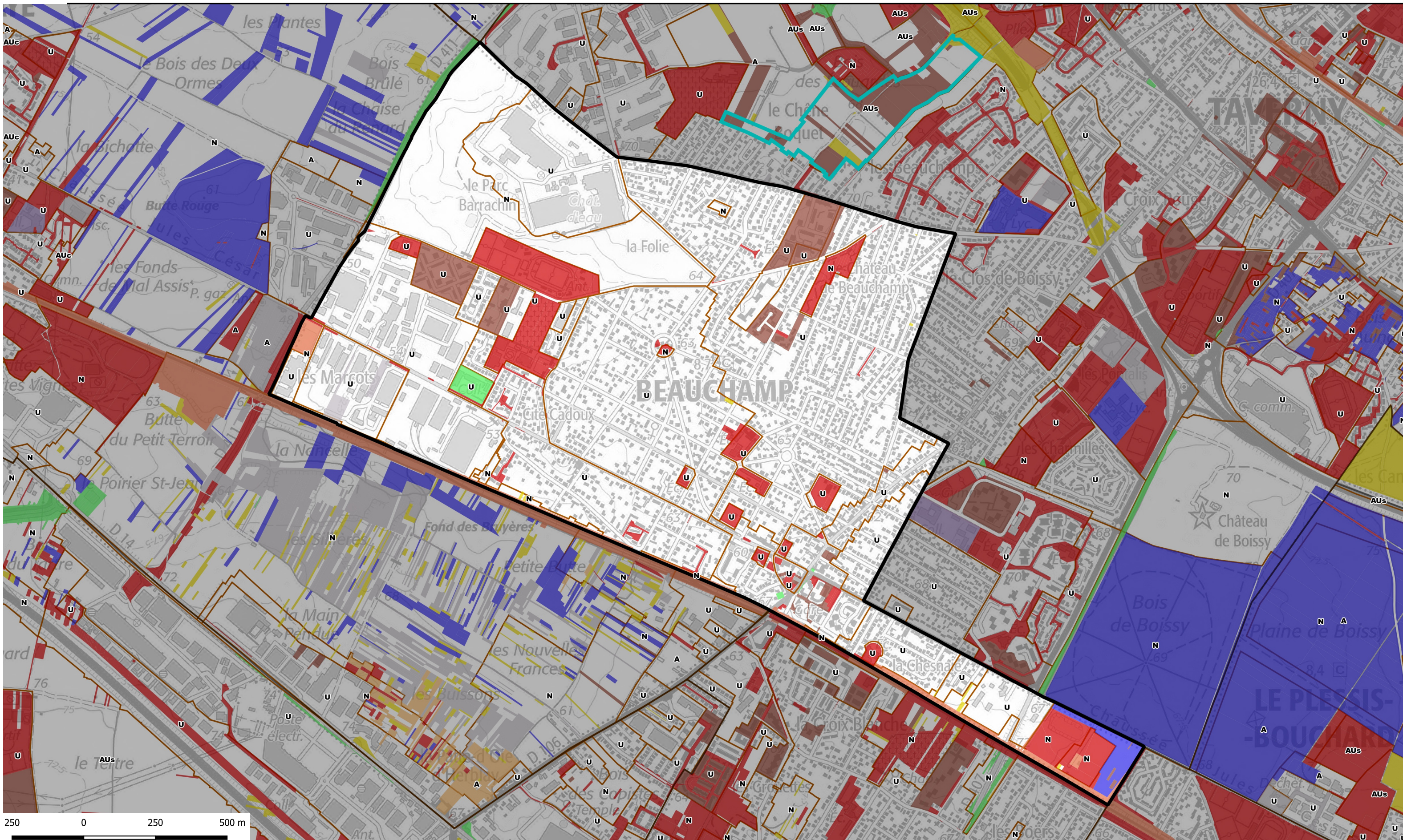


# ATLAS FONCIER - Commune de Beauchamp



propriétaire public	Nombre de parcelle	Superficie totale	catpro2	% de la surface communale
ORGANISME DE LOGEMENT SOCIAL	35	100561	F1	3,33
ETABLISSEMENT PUBLIC FONCIER	5	1081	F2	0,04
AMENAGEUR	3	925	F5	0,03
PERSONNE MORALE PUBLIQUE AUT	11	12705	M2	0,42
ETAT	27	13384	P1	0,44
REGION	2	21183	P2	0,70
DEPARTEMENT	9	12132	P3	0,40
STRUCTURE INTERCOMMUNALE	7	10186	P4	0,34
COMMUNE	127	212787	P5	7,05
RESEAU FERRE	33	34620	R2	1,15
RESEAU ELECTRIQUE OU GAZ	9	419	R5	0,01

- Type de propriétaires publics**

  - Etat en gestion propre
  - Région Ile-de-france
  - Département
  - Commune
  - Commune de Paris
  - Office HLM
  - Etablissement du Foncier
  - Structure intercommunale

**Etablissements publics ou organismes assimilés**

  - Etablissement de santé et organisme social
  - Etablissement d'enseignement
  - Exploitant de réseau
  - Exploitant agricole forestier
  - Structure lié à la culture
  - Liste régionale de mobilisation du foncier public
  - Plan local d'urbanisme



<https://carto2.geo-ide.din.developpement-durable.gouv.fr/frontoffice/?map=8b71d05c-e209-41c2-b3bc-786f85ebcbl>