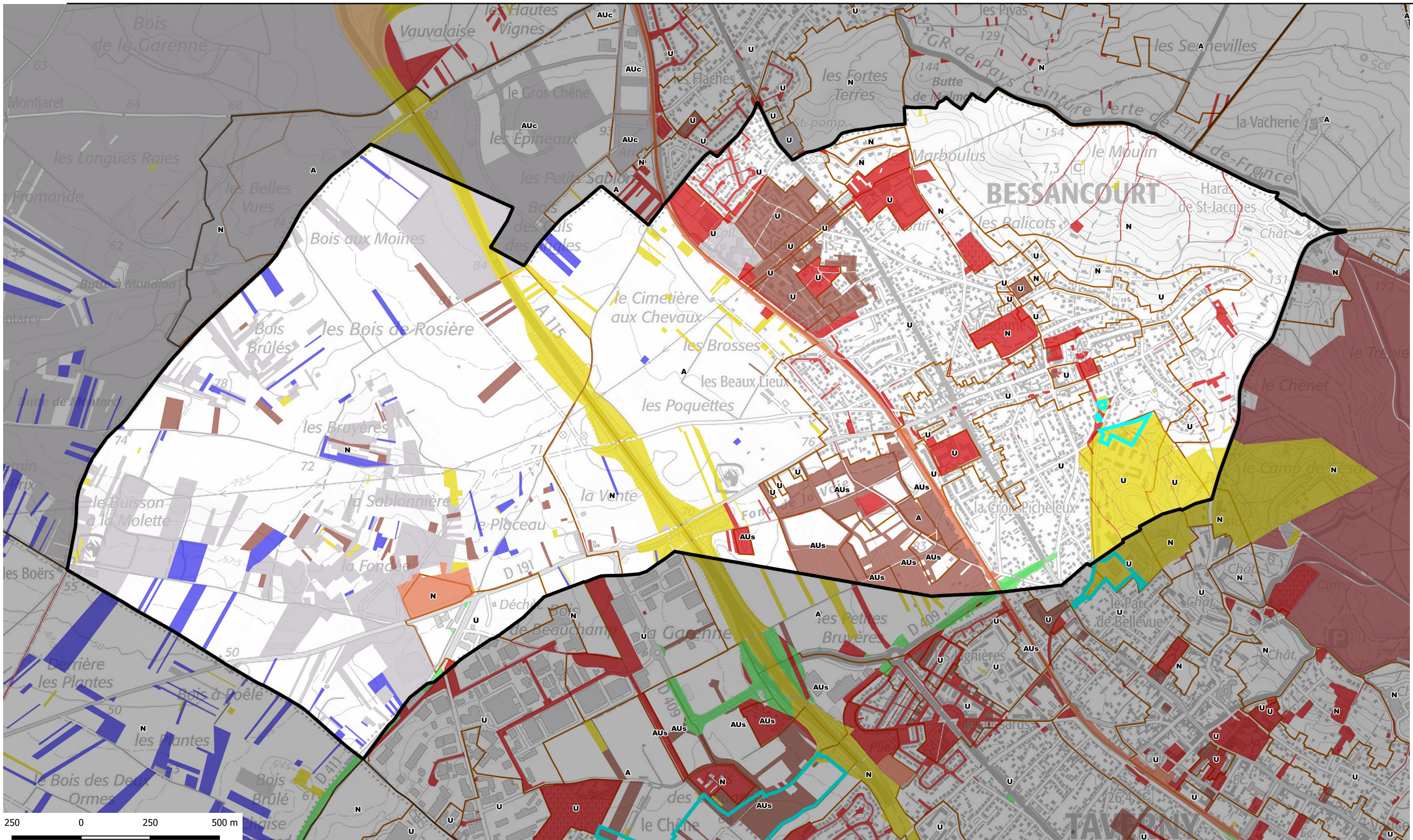


ATLAS FONCIER - Commune de Bessancourt



propriétaire public	Nombre de parcelle	Superficie totale	catpro2	% de la surface communale
SAFER	3	3431	A4	0,05
ORGANISME DE LOGEMENT SOCIAL	144	153210	F1	2,40
ORGANISME DE LOGEMENT SOCIAL	1	40	F1 X1	0,00
ETABLISSEMENT PUBLIC FONCIER	6	979	F2	0,02
AMENAGEUR	356	251444	F5	3,93
INVESTISSEUR PROFESSIONNEL ET	1	78	F7 M1	0,00
PERSONNE MORALE PUBLIQUE AUT	18	13329	M2	0,21
ETAT	269	363101	P1	5,68
ETAT ET AMENAGEUR	1	443	P1 F5	0,01
REGION	67	97854	P2	1,53
DEPARTEMENT	33	9918	P3	0,16
STRUCTURE INTERCOMMUNALE	177	559919	P4	8,76

- Type de propriétaires publics**

 - Etat en gestion propre
 - Région Ile-de-france
 - Département
 - Commune
 - Commune de Paris
 - Office HLM
 - Etablissement du Foncier
 - Structure intercommunale

Etablissements publics ou organismes assimilés

 - Etablissement de santé et organisme social
 - Etablissement d'enseignement
 - Exploitant de réseau
 - Exploitant agricole forestier
 - Structure lié à la culture
 - Liste régionale de mobilisation du foncier public
 - Plan local d'urbanisme

<https://carto2.geo-ide.din.developpement-durable.gouv.fr/frontoffice/?map=8b71d05c-e209-41c2-b3bc-786f85ebcbl>

