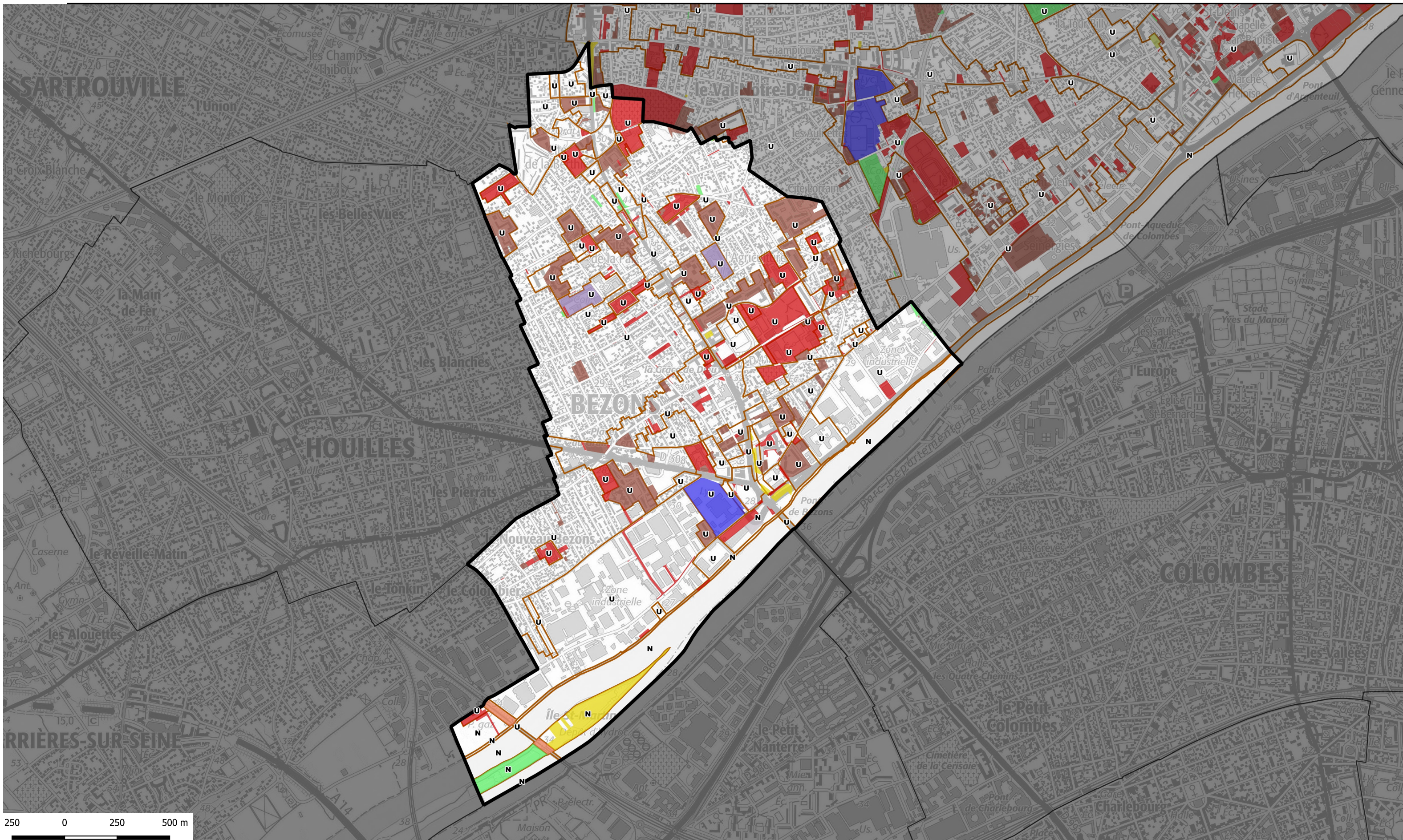


ATLAS FONCIER - Commune de Bezons



propriétaire public	Nombre de parcelle	Superficie totale	catpro2	% de la surface communale
ORGANISME DE LOGEMENT SOCIAL	222	309158	F1	7,43
ORGANISME DE LOGEMENT SOCIAL	2	1076	F1 M1	0,03
ETABLISSEMENT PUBLIC FONCIER	1	13	F2	0,00
SEM OU SPLA	98	17551	F4	0,42
SEM OU SPLA ET PROPRIETE DIVISE	9	2951	F4 G2	0,07
INVESTISSEUR PROFESSIONNEL	7	4574	F7	0,11
PERSONNE MORALE PUBLIQUE AUT	15	5074	M2	0,12
ETAT	35	54928	P1	1,32
ETAT ET DEPARTEMENT	7	1640	P1 P3	0,04
REGION	1	42660	P2	1,03
DEPARTEMENT	42	40784	P3	0,98
DEPARTEMENT ET ETABLISSEMENT	1	11332	P3 E3	0,27

- | | |
|---|---|
| Type de propriétaires publics | Etablissements publics ou organismes assimilés |
| ■ Etat en gestion propre | ■ Etablissement de santé et organisme social |
| ■ Région Ile-de-france | ■ Etablissement d'enseignement |
| ■ Département | ■ Exploitant de réseau |
| ■ Commune | ■ Exploitant agricole forestier |
| ■ Commune de Paris | ■ Structure lié à la culture |
| ■ Office HLM | ■ Liste régionale de mobilisation du foncier public |
| ■ Etablissement du Foncier | ■ Plan local d'urbanisme |
| ■ Structure intercommunale | |



<https://carto2.geo-ide.din.developpement-durable.gouv.fr/frontoffice/?map=8b71d05c-e209-41c2-b3bc-786f85ebcbcl>