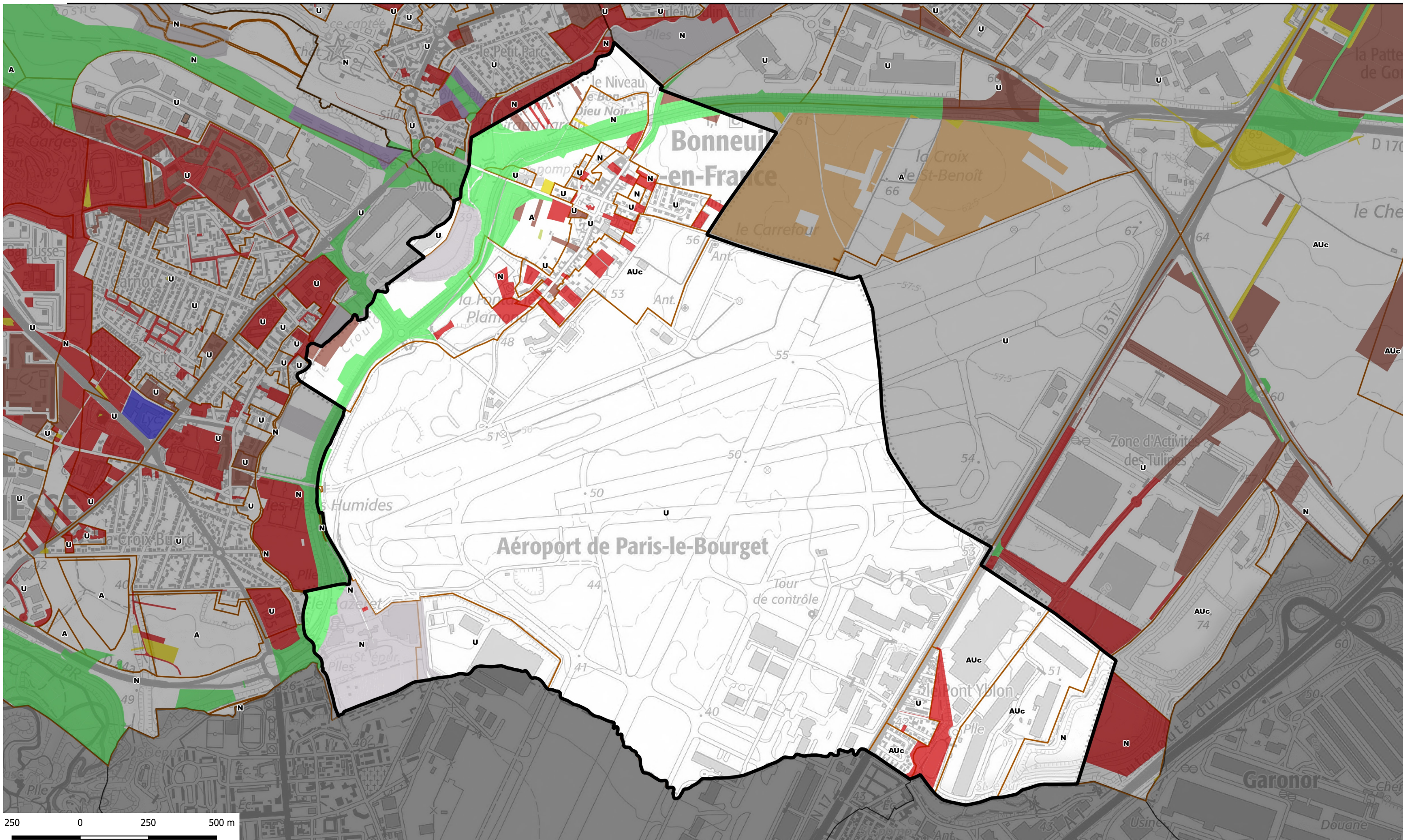


ATLAS FONCIER - Commune de Bonneuil-en-France



propriétaire public	Nombre de parcelle	Superficie totale	catpro2	% de la surface communale
ORGANISME DE LOGEMENT SOCIAL	5	2716	F1	0,06
AMENAGEUR	10	18051	F5	0,38
PERSONNE MORALE PUBLIQUE AUT	11	7354	M2	0,16
ETAT	2	2383	P1	0,05
ETAT ET AMENAGEUR	6	3637	P1 F5	0,08
ETAT ET STRUCTURE AERIENNE	2	2652	P1 R3	0,06
DEPARTEMENT	113	217479	P3	4,62
STRUCTURE INTERCOMMUNALE	60	164135	P4	3,48
STRUCTURE INTERCOMMUNALE ET	2	918	P4 X1	0,02
COMMUNE	55	94545	P5	2,01
STRUCTURE AERIENNE	55	2961312	R3	62,87
STRUCTURE AERIENNE ET PROPRIE	1	21469	R3 G2	0,46

- Type de propriétaires publics**
- Etat en gestion propre
 - Région Ile-de-france
 - Département
 - Commune
 - Commune de Paris
 - Office HLM
 - Etablissement du Foncier
 - Structure intercommunale
- Etablissements publics ou organismes assimilés**
- Etablissement de santé et organisme social
 - Etablissement d'enseignement
 - Exploitant de réseau
 - Exploitant agricole forestier
 - Structure lié à la culture
 - Liste régionale de mobilisation du foncier public
 - Plan local d'urbanisme

<https://carto2.geo-ide.din.developpement-durable.gouv.fr/frontoffice/?map=8b71d05c-e209-41c2-b3bc-786f85ebcbcl>

