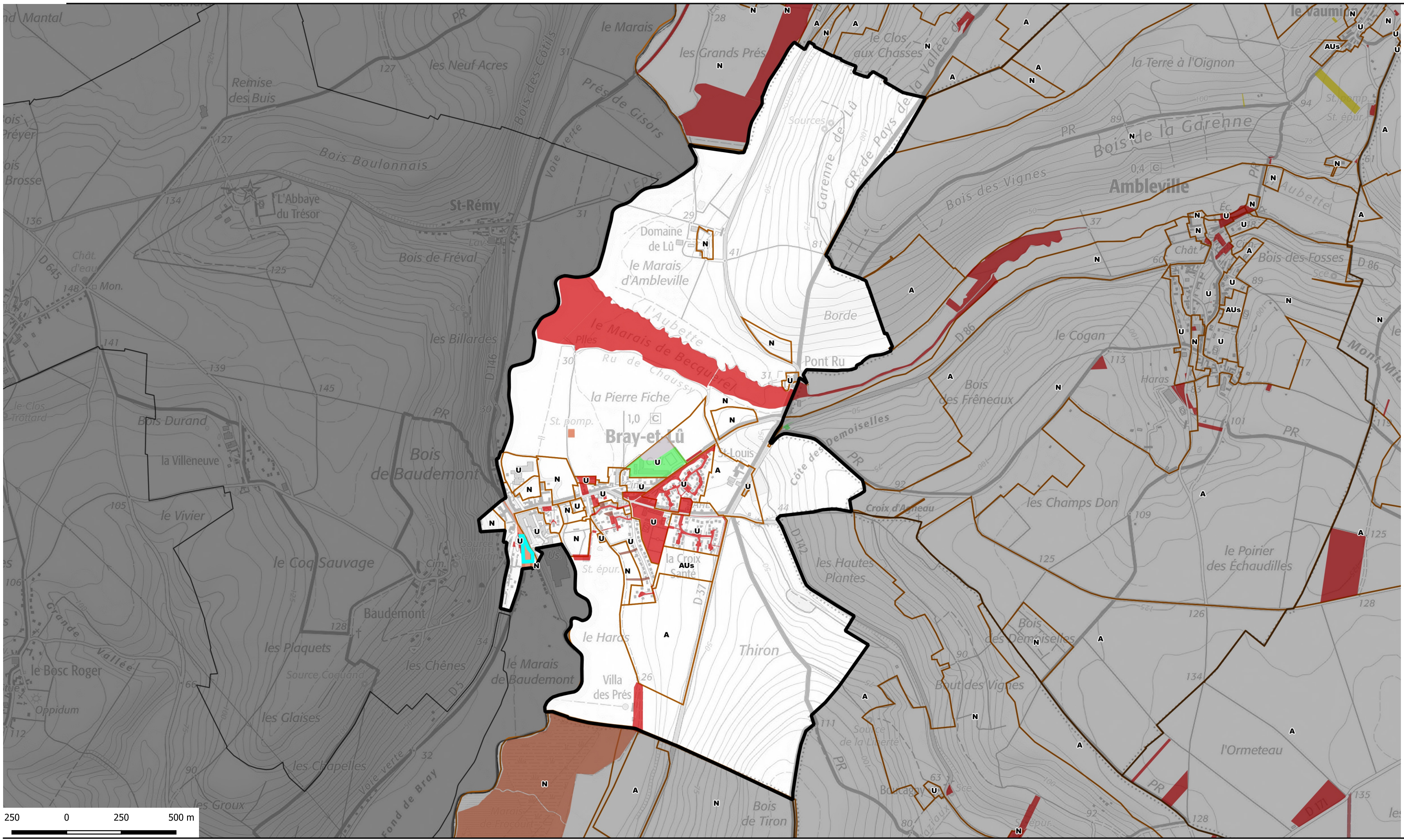


ATLAS FONCIER - Commune de Bray-et-Lû



propriétaire public	Nombre de parcelle	Superficie totale	catpro2	% de la surface communale
ORGANISME DE LOGEMENT SOCIAL	8	4160	F1	0,11
PERSONNE MORALE PUBLIQUE AUT	1	1282	M2	0,03
DEPARTEMENT	1	21396	P3	0,58
STRUCTURE INTERCOMMUNALE	1	8604	P4	0,23
COMMUNE	60	280406	P5	7,56
RESEAU FERRE	3	7807	R2	0,21

- Type de propriétaires publics**

 - Etat en gestion propre
 - Région Ile-de-france
 - Département
 - Commune
 - Commune de Paris
 - Office HLM
 - Etablissement du Foncier
 - Structure intercommunale

Etablissements publics ou organismes assimilés

 - Etablissement de santé et organisme social
 - Etablissement d'enseignement
 - Exploitant de réseau
 - Exploitant agricole forestier
 - Structure lié à la culture
 - Liste régionale de mobilisation du foncier public
 - Plan local d'urbanisme

<https://carto2.geo-ide.din.developpement-durable.gouv.fr/frontoffice/?map=8b71d05c-e209-41c2-b3bc-786f85ebcbl>

