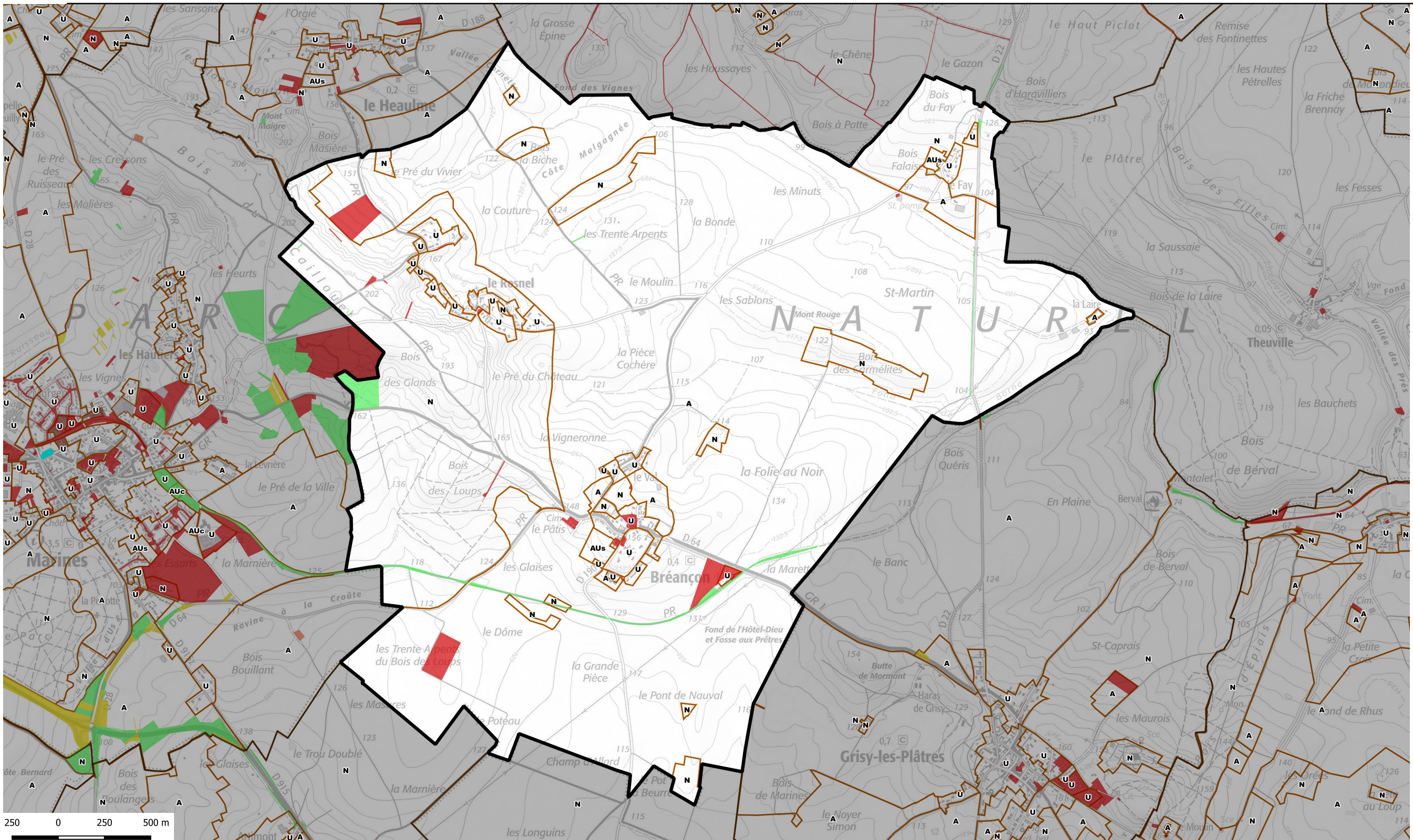


ATLAS FONCIER - Commune de Bréançon



propriétaire public	Nombre de parcelle	Superficie totale	catpro2	% de la surface communale
SAFER	1	45830	A4	0,43
ETAT	1	146	P1	0,00
ETAT ET DEPARTEMENT	3	949	P1 P3	0,01
DEPARTEMENT	9	60665	P3	0,57
COMMUNE	38	105139	P5	0,99
RESEAU ELECTRIQUE OU GAZ	1	161	R5	0,00

- Type de propriétaires publics**
- Etat en gestion propre
 - Région Ile-de-france
 - Département
 - Commune
 - Commune de Paris
 - Office HLM
 - Etablissement du Foncier
 - Structure intercommunale
- Etablissements publics ou organismes assimilés**
- Etablissement de santé et organisme social
 - Etablissement d'enseignement
 - Exploitant de réseau
 - Exploitant agricole forestier
 - Structure lié à la culture
 - Liste régionale de mobilisation du foncier public
 - Plan local d'urbanisme



<https://carto2.geo-ide.din.developpement-durable.gouv.fr/frontoffice/?map=8b71d05c-e209-41c2-b3bc-786f85ebcbl>