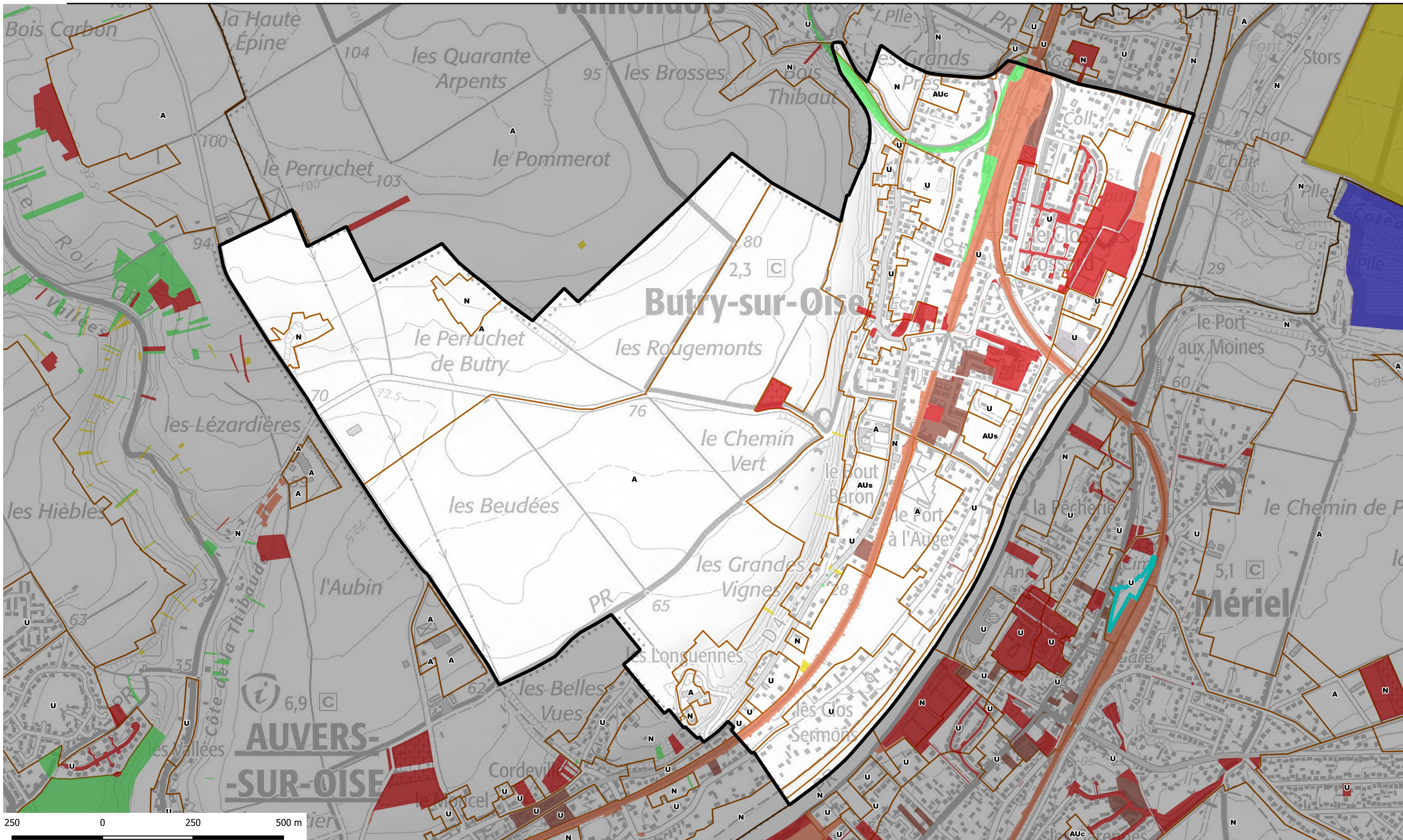


ATLAS FONCIER - Commune de Butry-sur-Oise



propriétaire public	Nombre de parcelle	Superficie totale	catpro2	% de la surface communale
ORGANISME DE LOGEMENT SOCIAL	36	25474	F1	0,98
ETABLISSEMENT PUBLIC FONCIER	3	1073	F2	0,04
SEM OU SPLA	1	107	F4	0,00
ETAT	6	1512	P1	0,06
DEPARTEMENT	10	20477	P3	0,79
STRUCTURE INTERCOMMUNALE	4	5016	P4	0,19
COMMUNE	105	82299	P5	3,17
RESEAU FERRE	25	85295	R2	3,28

- Type de propriétaires publics**
- Etat en gestion propre
 - Région Ile-de-france
 - Département
 - Commune
 - Commune de Paris
 - Office HLM
 - Etablissement du Foncier
 - Structure intercommunale
- Etablissements publics ou organismes assimilés**
- Etablissement de santé et organisme social
 - Etablissement d'enseignement
 - Exploitant de réseau
 - Exploitant agricole forestier
 - Structure lié à la culture
 - Liste régionale de mobilisation du foncier public
 - Plan local d'urbanisme

<https://carto2.geo-ide.din.developpement-durable.gouv.fr/frontoffice/?map=8b71d05c-e209-41c2-b3bc-786f85ebcbcl>

