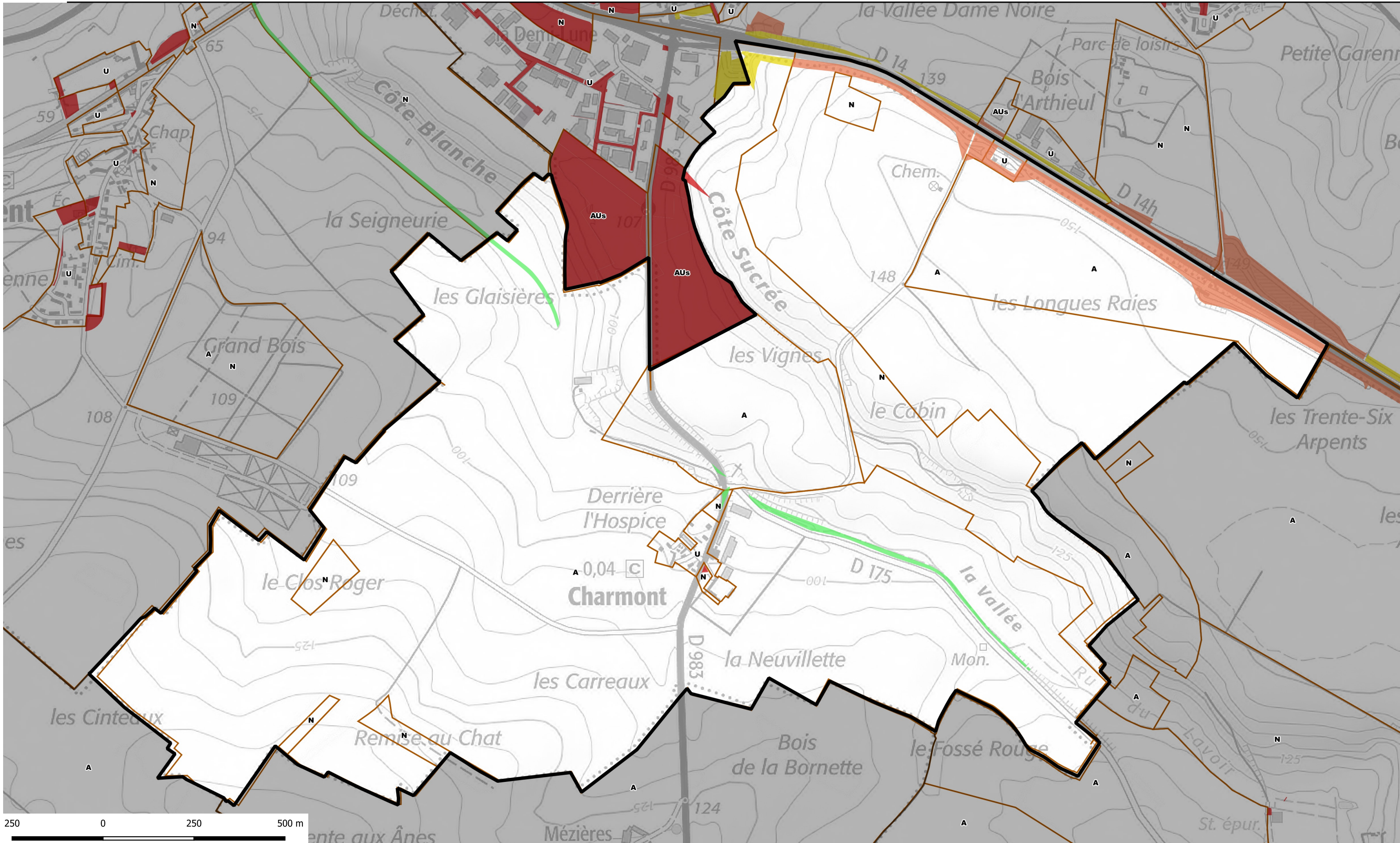


ATLAS FONCIER - Commune de Charmont



propriétaire public	Nombre de parcelle	Superficie totale	catpro2	% de la surface communale
ETAT	4	2470	P1	0,06
ETAT ET STRUCTURE FLUVIALE OU	8	37029	P1 R4	0,97
DEPARTEMENT	6	13066	P3	0,34
COMMUNE	2	1460	P5	0,04
STRUCTURE FLUVIALE OU MARITIME	6	17710	R4	0,46
RESEAU ELECTRIQUE OU GAZ	1	25	R5	0,00

- Type de propriétaires publics**
- Etat en gestion propre
 - Région Ile-de-france
 - Département
 - Commune
 - Commune de Paris
 - Office HLM
 - Etablissement du Foncier
 - Structure intercommunale
- Etablissements publics ou organismes assimilés**
- Etablissement de santé et organisme social
 - Etablissement d'enseignement
 - Exploitant de réseau
 - Exploitant agricole forestier
 - Structure lié à la culture
 - Liste régionale de mobilisation du foncier public
 - Plan local d'urbanisme



<https://carto2.geo-ide.din.developpement-durable.gouv.fr/frontoffice/?map=8b71d05c-e209-41c2-b3bc-786f85ebcbcl>