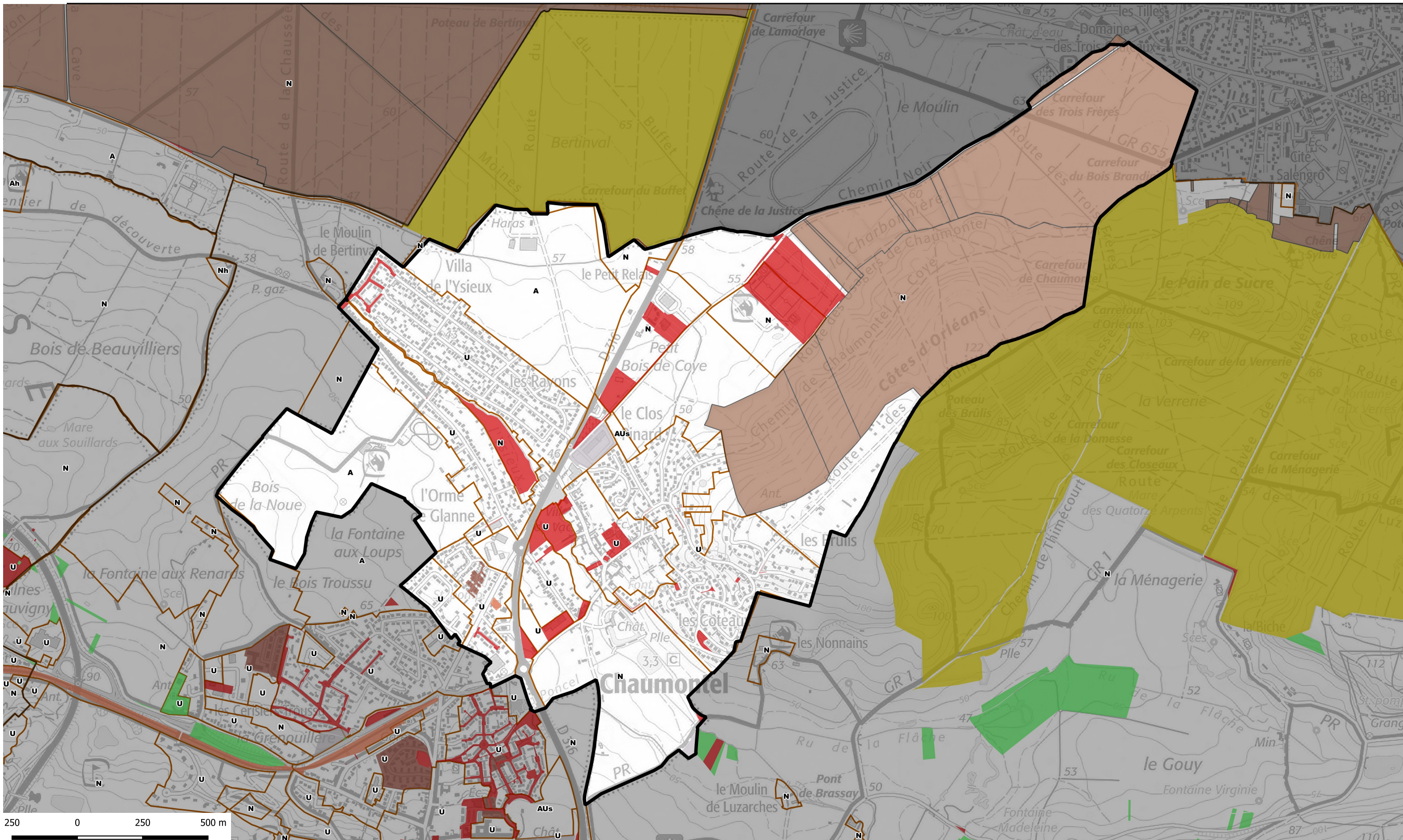


# ATLAS FONCIER - Commune de Chaumontel



propriétaire public	Nombre de parcelle	Superficie totale	catpro2	% de la surface communale
ORGANISME DE LOGEMENT SOCIAL	16	3836	F1	0,09
STRUCTURE LIEE À LA CULTURE	11	1247806	L3	29,50
PERSONNE MORALE PUBLIQUE AUT	6	8620	M2	0,20
STRUCTURE INTERCOMMUNALE	5	18687	P4	0,44
COMMUNE	74	198221	P5	4,69
RESEAU ELECTRIQUE OU GAZ	4	212	R5	0,01

- Type de propriétaires publics**

  - Etat en gestion propre
  - Région Ile-de-france
  - Département
  - Commune
  - Commune de Paris
  - Office HLM
  - Etablissement du Foncier
  - Structure intercommunale

**Etablissements publics ou organismes assimilés**

  - Etablissement de santé et organisme social
  - Etablissement d'enseignement
  - Exploitant de réseau
  - Exploitant agricole forestier
  - Structure lié à la culture
  - Liste régionale de mobilisation du foncier public
  - Plan local d'urbanisme

<https://carto2.geo-ide.din.developpement-durable.gouv.fr/frontoffice/?map=8b71d05c-e209-41c2-b3bc-786f85ebcbcl>

