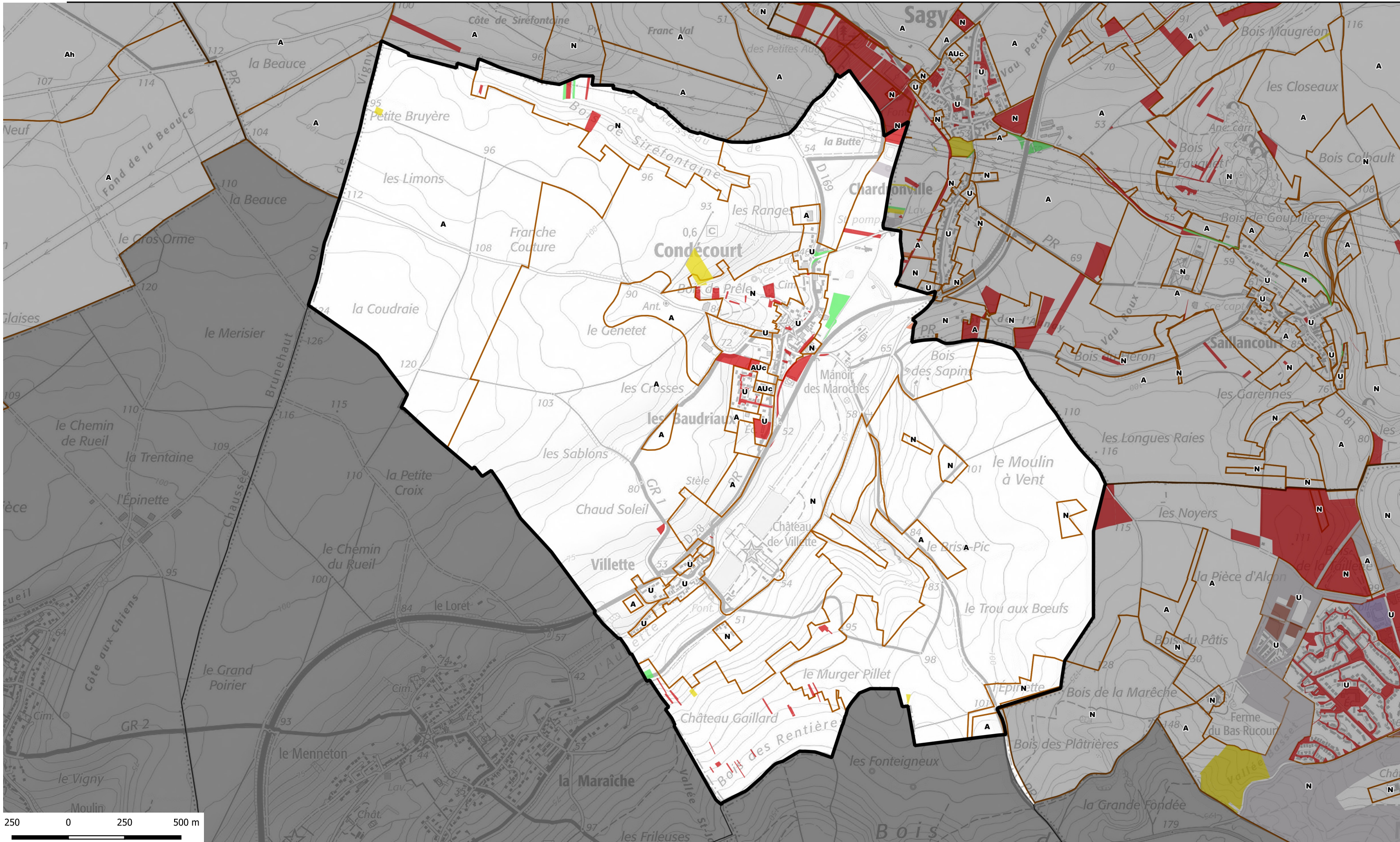


ATLAS FONCIER - Commune de Condécourt



propriétaire public	Nombre de parcelle	Superficie totale	catpro2	% de la surface communale
ETAT	5	12480	P1	0,18
DEPARTEMENT	10	12454	P3	0,18
STRUCTURE INTERCOMMUNALE	3	4801	P4	0,07
COMMUNE	50	56756	P5	0,82
RESEAU ELECTRIQUE OU GAZ	2	33	R5	0,00

Type de propriétaires publics

- Etat en gestion propre
- Région Ile-de-france
- Département
- Commune
- Commune de Paris
- Office HLM
- Etablissement du Foncier
- Structure intercommunale

Etablissements publics ou organismes assimilés

- Etablissement de santé et organisme social
- Etablissement d'enseignement
- Exploitant de réseau
- Exploitant agricole forestier
- Structure lié à la culture
- Liste régionale de mobilisation du foncier public
- Plan local d'urbanisme



<https://carto2.geo-ide.din.developpement-durable.gouv.fr/frontoffice/?map=8b71d05c-e209-41c2-b3bc-786f85ebcbcl>