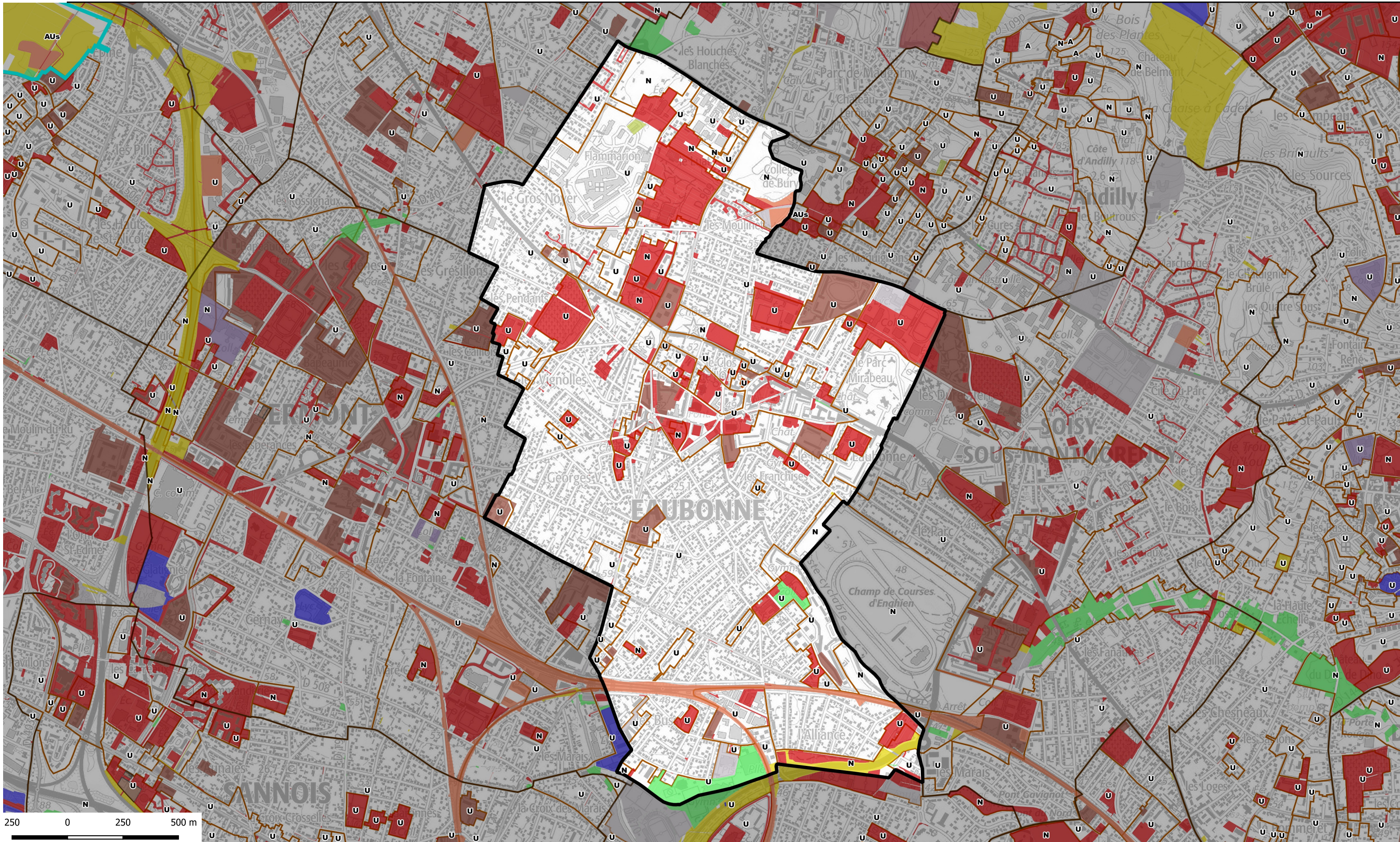


# ATLAS FONCIER - Commune de Eaubonne



propriétaire public	Nombre de parcelle	Superficie totale	catpro2	% de la surface communale
ORGANISME DE LOGEMENT SOCIAL	54	152241	F1	3,44
ORGANISME DE LOGEMENT SOCIAL	1	3104	F1 S1	0,07
SEM OU SPLA	2	93	F4	0,00
SOCIETE CIVILE A VOCATION IMMOB	1	944	G1 S1	0,02
PROPRIETE DIVISEE EN LOT ET PER	1	1876	G2 M2	0,04
PERSONNE MORALE AUTRE ET PER	2	245	M1 M2	0,01
PERSONNE MORALE PUBLIQUE AUT	8	12769	M2	0,29
ETAT	44	27773	P1	0,63
DEPARTEMENT	45	68729	P3	1,55
STRUCTURE INTERCOMMUNALE	11	32180	P4	0,73
COMMUNE	472	577286	P5	13,06
COMMUNE ET ORGANISME DE LOGE	3	437	P5 F1	0,01

- |   |  |
|---|--|
| <b>Type de propriétaires publics</b><br><ul style="list-style-type: none"> <li><span style="color: yellow;">■</span> Etat en gestion propre</li> <li><span style="color: blue;">■</span> Région Ile-de-france</li> <li><span style="color: green;">■</span> Département</li> <li><span style="color: red;">■</span> Commune</li> <li><span style="color: orange;">■</span> Commune de Paris</li> <li><span style="color: lightgreen;">■</span> Office HLM</li> <li><span style="color: brown;">■</span> Etablissement du Foncier</li> <li><span style="color: grey;">■</span> Structure intercommunale</li> </ul> | <b>Etablissements publics ou organismes assimilés</b><br><ul style="list-style-type: none"> <li><span style="color: lightgreen;">■</span> Etablissement de santé et organisme social</li> <li><span style="color: purple;">■</span> Etablissement d'enseignement</li> <li><span style="color: orange;">■</span> Exploitant de réseau</li> <li><span style="color: brown;">■</span> Exploitant agricole forestier</li> <li><span style="color: grey;">■</span> Structure lié à la culture</li> <li><span style="color: cyan;">■</span> Liste régionale de mobilisation du foncier public</li> <li><span style="color: orange;">■</span> Plan local d'urbanisme</li> </ul> |
|---|--|

<https://carto2.geo-ide.din.developpement-durable.gouv.fr/frontoffice/?map=8b71d05c-e209-41c2-b3bc-786f85ebcbl>

