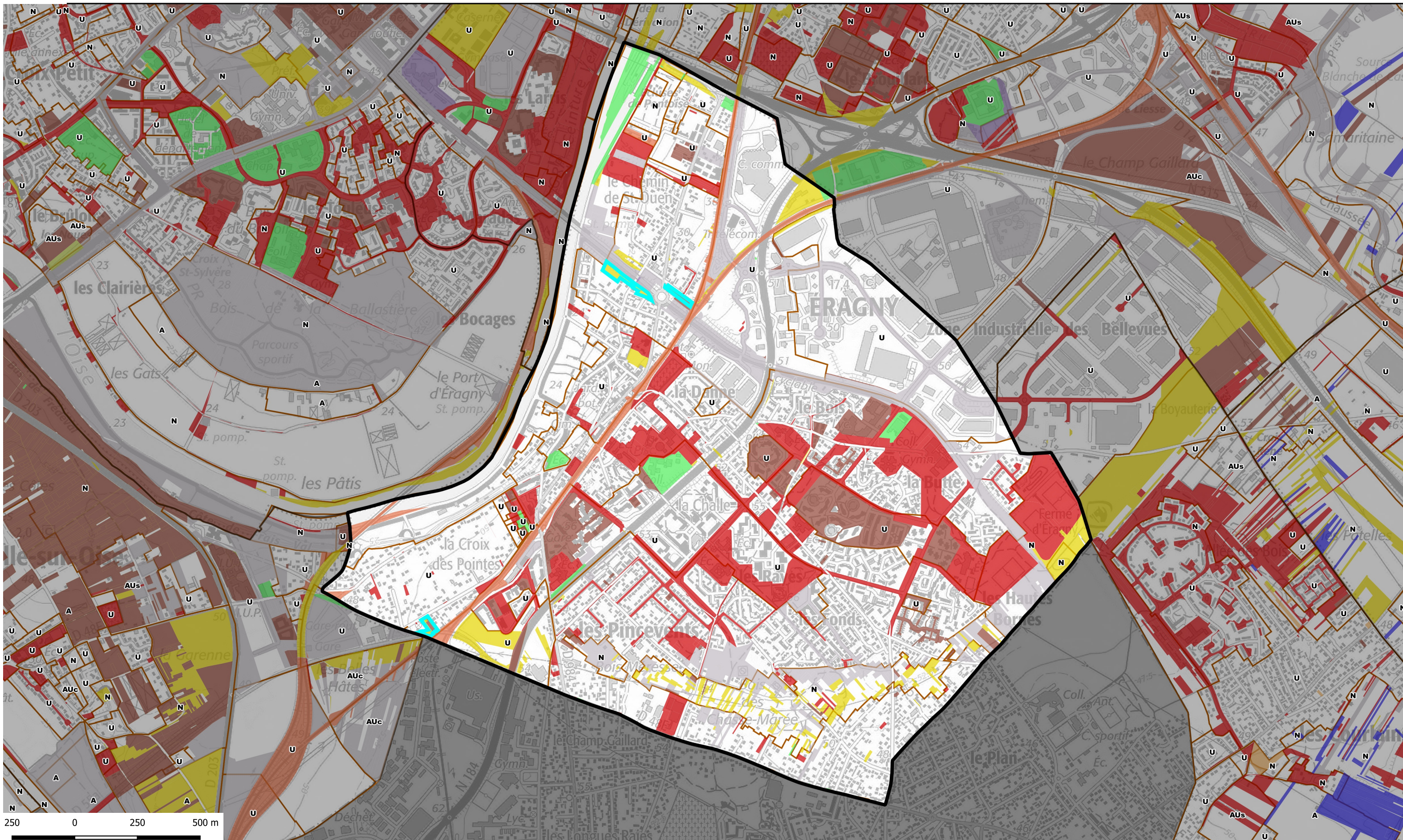


# ATLAS FONCIER - Commune de Éragny



propriétaire public	Nombre de parcelle	Superficie totale	catpro2	% de la surface communale
ORGANISME DE LOGEMENT SOCIAL	59	165184	F1	3,50
ORGANISME DE LOGEMENT SOCIAL	1	15859	F1 G2	0,34
ETABLISSEMENT PUBLIC FONCIER	15	7155	F2	0,15
SEM OU SPLA	1	760	F4	0,02
SEM OU SPLA ET PROPRIETE DIVISE	1	726	F4 G2	0,02
AMENAGEUR	24	31288	F5	0,66
INVESTISSEUR PROFESSIONNEL	3	31694	F7	0,67
PERSONNE MORALE PUBLIQUE AUT	60	60589	M2	1,28
PERSONNE MORALE PUBLIQUE AUT	1	3413	M2 X1	0,07
ETAT	177	136417	P1	2,89
ETAT ET AMENAGEUR	7	6811	P1 F5	0,14
ETAT ET DEPARTEMENT	1	14	P1 P3	0,00

- Type de propriétaires publics**
- Etat en gestion propre
  - Région Ile-de-france
  - Département
  - Commune
  - Commune de Paris
  - Office HLM
  - Etablissement du Foncier
  - Structure intercommunale
- Etablissements publics ou organismes assimilés**
- Etablissement de santé et organisme social
  - Etablissement d'enseignement
  - Exploitant de réseau
  - Exploitant agricole forestier
  - Structure liée à la culture
  - Liste régionale de mobilisation du foncier public
  - Plan local d'urbanisme

<https://carto2.geo-ide.din.developpement-durable.gouv.fr/frontoffice/?map=8b71d05c-e209-41c2-b3bc-786f85ebcbl>

