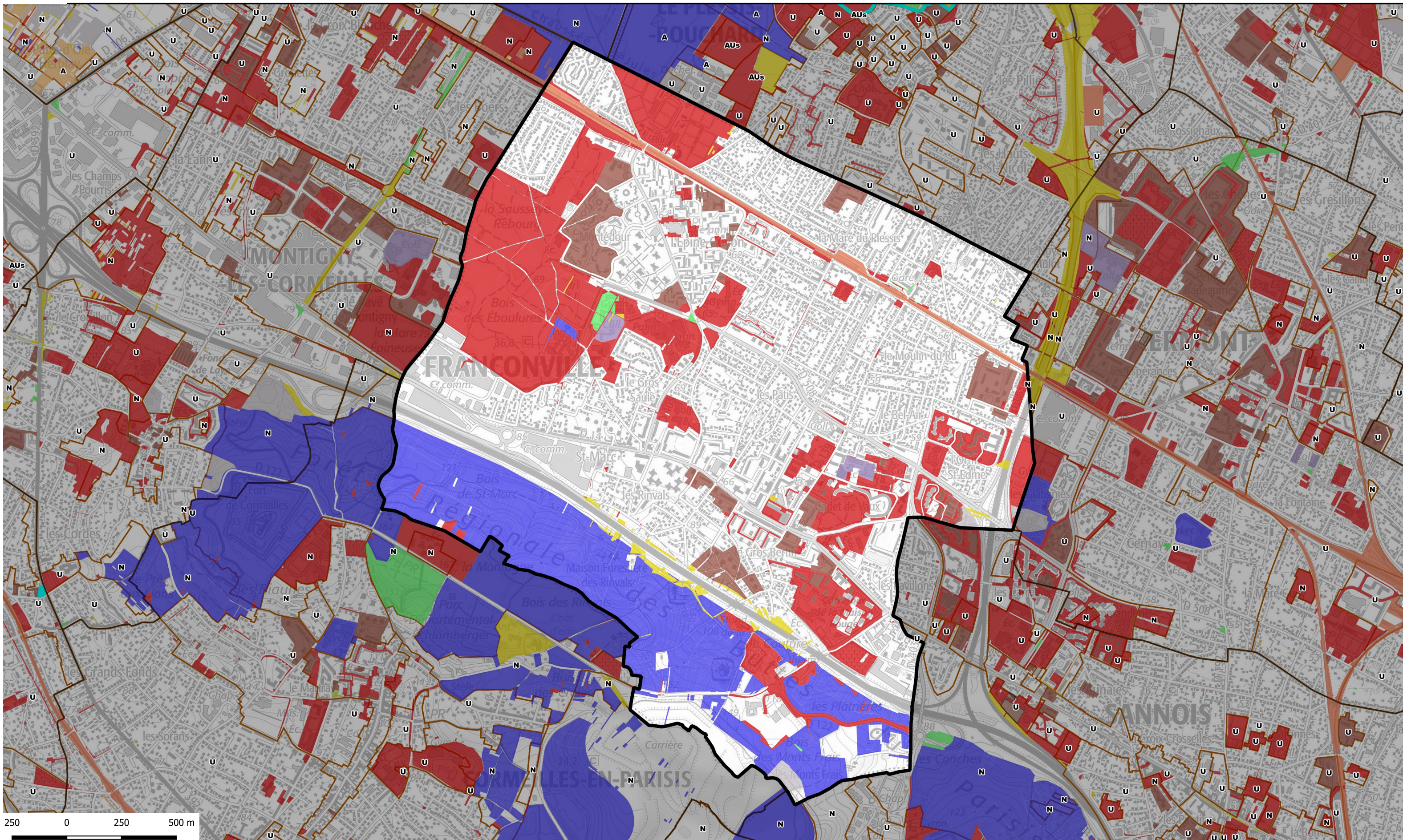


ATLAS FONCIER - Commune de Franconville



propriétaire public	Nombre de parcelle	Superficie totale	catpro2	% de la surface communale
ORGANISME DE LOGEMENT SOCIAL	148	248492	F1	4,01
ORGANISME DE LOGEMENT SOCIAL	3	5102	F1 G2	0,08
SEM OU SPLA	2	386	F4	0,01
AMENAGEUR	1	465	F5	0,01
INVESTISSEUR PROFESSIONNEL	4	565	F7	0,01
PERSONNE MORALE PUBLIQUE AUT	72	31725	M2	0,51
ETAT	174	43982	P1	0,71
REGION	12	7120	P2	0,12
REGION ET PERSONNE MORALE PU	977	864013	P2 M2	13,96
DEPARTEMENT	30	15215	P3	0,25
DEPARTEMENT ET ETABLISSEMENT	2	22473	P3 E3	0,36
STRUCTURE INTERCOMMUNALE	12	21593	P4	0,35

- Type de propriétaires publics**
- Etat en gestion propre
 - Région Ile-de-france
 - Département
 - Commune
 - Commune de Paris
 - Office HLM
 - Etablissement du Foncier
 - Structure intercommunale
- Etablissements publics ou organismes assimilés**
- Etablissement de santé et organisme social
 - Etablissement d'enseignement
 - Exploitant de réseau
 - Exploitant agricole forestier
 - Structure lié à la culture
 - Liste régionale de mobilisation du foncier public
 - Plan local d'urbanisme



<https://carto2.geo-ide.din.developpement-durable.gouv.fr/frontoffice/?map=8b71d05c-e209-41c2-b3bc-786f85ebcbe1>