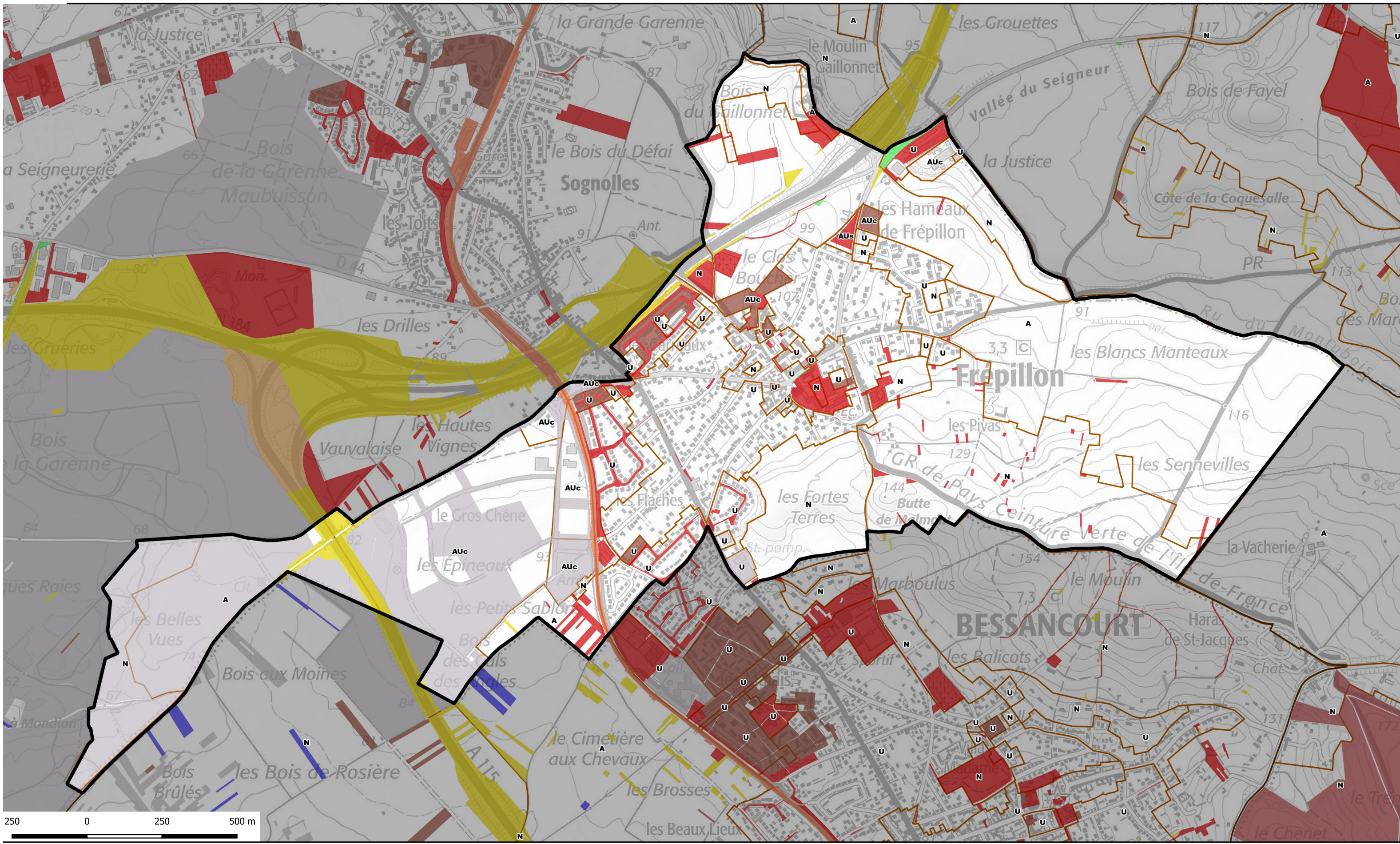


ATLAS FONCIER - Commune de Frépillon



propriétaire public	Nombre de parcelle	Superficie totale	catpro2	% de la surface communale
ORGANISME DE LOGEMENT SOCIAL	37	29527	F1	0,88
ETABLISSEMENT PUBLIC FONCIER	10	14695	F2	0,44
PERSONNE MORALE PUBLIQUE AUT	6	9270	M2	0,28
ETAT	83	46355	P1	1,38
DEPARTEMENT	6	4833	P3	0,14
STRUCTURE INTERCOMMUNALE	84	627909	P4	18,74
COMMUNE	204	135723	P5	4,05
RESEAU FERRE	9	16059	R2	0,48
RESEAU ELECTRIQUE OU GAZ	2	23	R5	0,00

- Type de propriétaires publics**

 - Etat en gestion propre
 - Région Ile-de-france
 - Département
 - Commune
 - Commune de Paris
 - Office HLM
 - Etablissement du Foncier
 - Structure intercommunale

Etablissements publics ou organismes assimilés

 - Etablissement de santé et organisme social
 - Etablissement d'enseignement
 - Exploitant de réseau
 - Exploitant agricole forestier
 - Structure lié à la culture
 - Liste régionale de mobilisation du foncier public
 - Plan local d'urbanisme



<https://carto2.geo-ide.din.developpement-durable.gouv.fr/frontoffice/?map=8b71d05c-e209-41c2-b3bc-786f85ebcbcl>