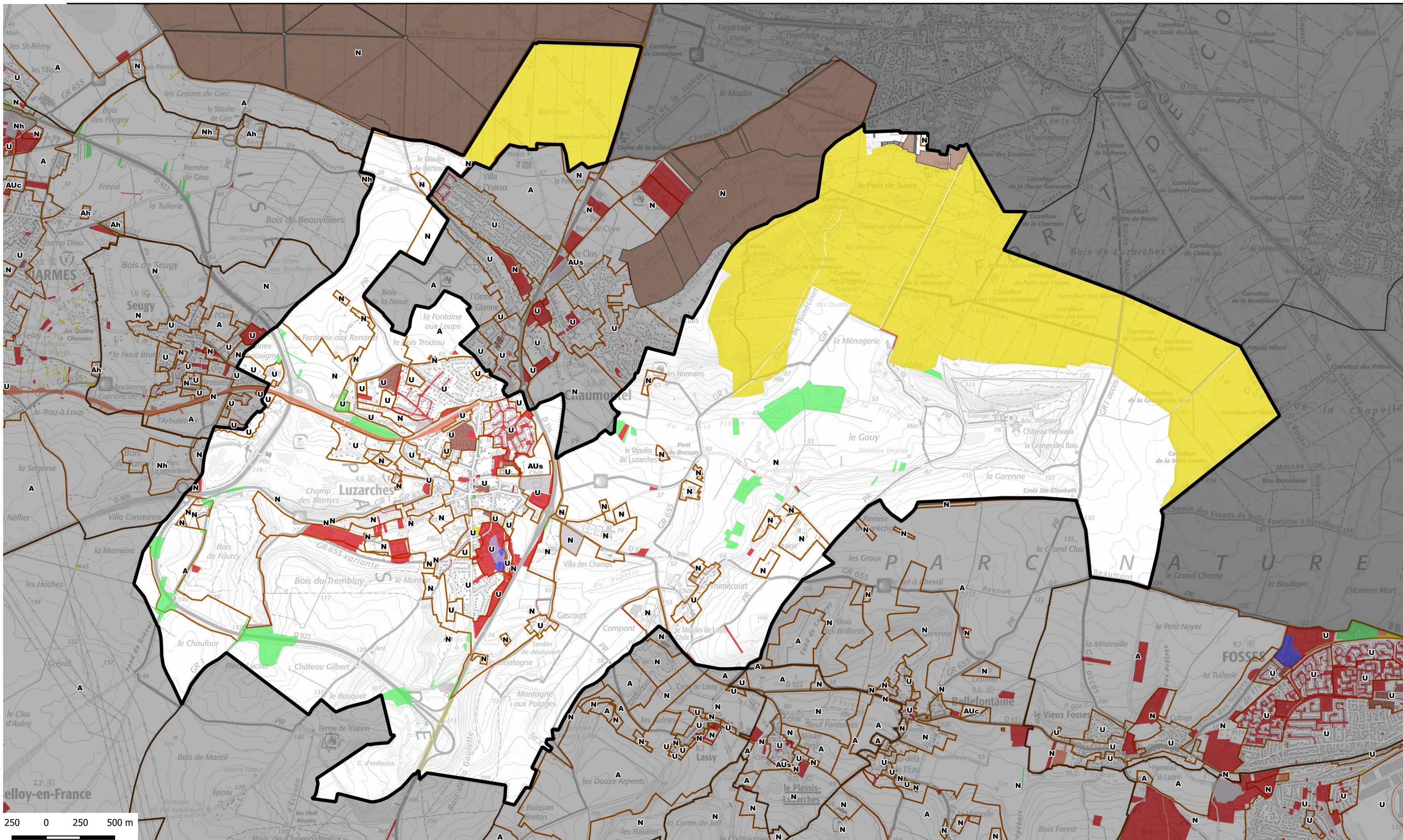


# ATLAS FONCIER - Commune de Luzarches



propriétaire public	Nombre de parcelle	Superficie totale	catpro2	% de la surface communale
SAFER	17	242258	A4	1,18
ETABLISSEMENT D ENSEIGNEMENT	7	20630	E3	0,10
ORGANISME DE LOGEMENT SOCIAL	15	32184	F1	0,16
ORGANISME DE LOGEMENT SOCIAL	2	30699	F1 G2	0,15
STRUCTURE LIEE À LA CULTURE	10	55934	L3	0,27
PERSONNE MORALE PUBLIQUE AUT	13	11417	M2	0,06
ETAT	21	4827819	P1	23,56
ETAT ET DEPARTEMENT	1	9828	P1 P3	0,05
REGION	9	5158	P2	0,03
REGION ET ETABLISSEMENT D ENSE	1	13265	P2 E3	0,06
DEPARTEMENT	130	371164	P3	1,81
STRUCTURE INTERCOMMUNALE	20	60320	P4	0,29

- Type de propriétaires publics**
- Etat en gestion propre
  - Région Ile-de-france
  - Département
  - Commune
  - Commune de Paris
  - Office HLM
  - Etablissement du Foncier
  - Structure intercommunale
- Etablissements publics ou organismes assimilés**
- Etablissement de santé et organisme social
  - Etablissement d'enseignement
  - Exploitant de réseau
  - Exploitant agricole forestier
  - Structure lié à la culture
  - Liste régionale de mobilisation du foncier public
  - Plan local d'urbanisme



<https://carto2.geo-ide.din.developpement-durable.gouv.fr/frontoffice/?map=8b71d05c-e209-41c2-b3bc-786f85ebcbcl>