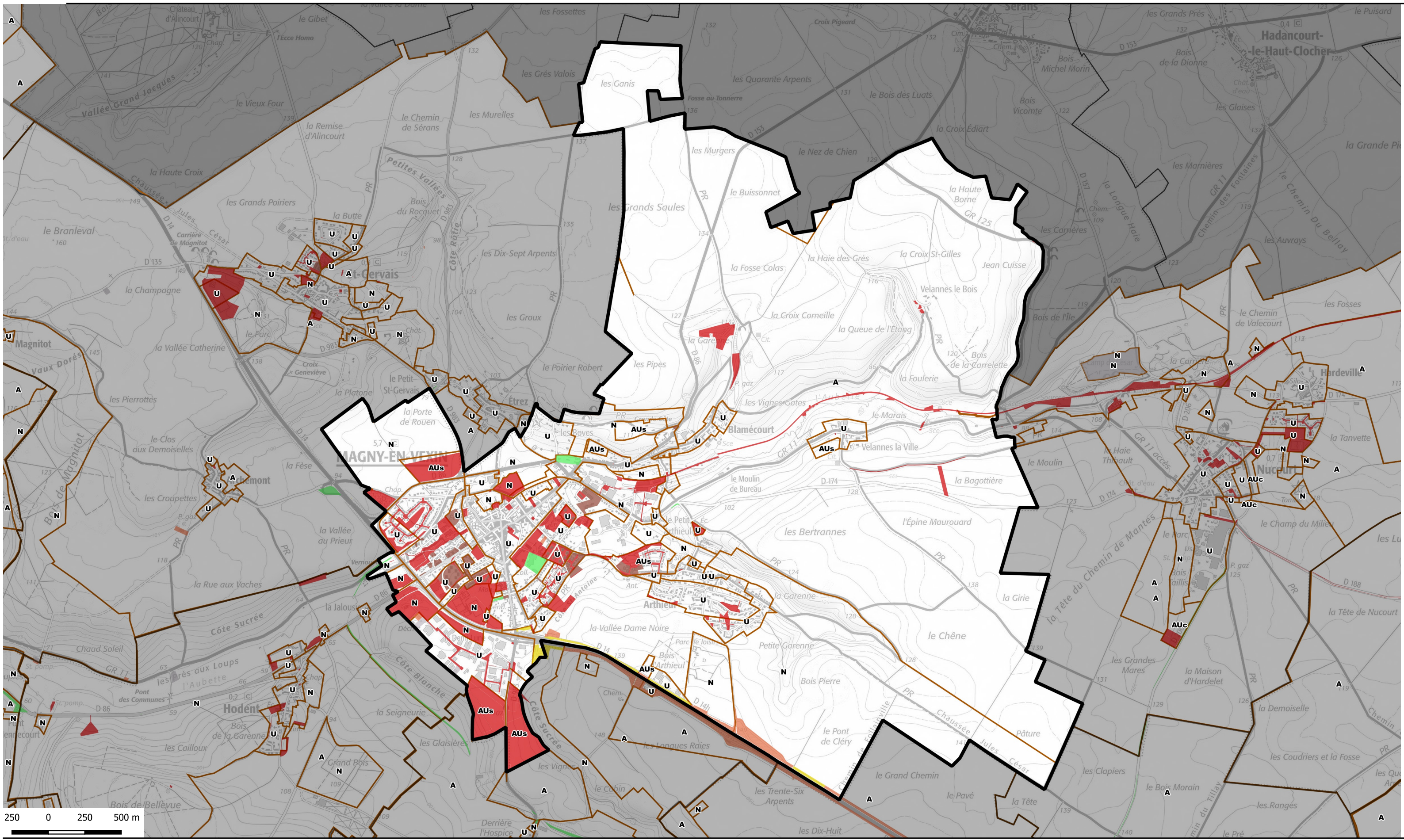


ATLAS FONCIER - Commune de Magny-en-Vexin



propriétaire public	Nombre de parcelle	Superficie totale	catpro2	% de la surface communale
ETABLISSEMENT D ENSEIGNEMENT	3	306	E3	0,00
ORGANISME DE LOGEMENT SOCIAL	59	87706	F1	0,63
SEM OU SPLA	2	937	F4	0,01
PERSONNE MORALE PUBLIQUE AUT	7	21546	M2	0,15
ETAT	24	24351	P1	0,17
DEPARTEMENT	8	24204	P3	0,17
DEPARTEMENT ET ORGANISME DE L	1	700	P3 F1	0,00
STRUCTURE INTERCOMMUNALE	3	5526	P4	0,04
COMMUNE	231	712745	P5	5,08
COMMUNE ET PERSONNE PHYSIQUE	23	23525	P5 X1	0,17
STRUCTURE FLUVIALE OU MARITIME	11	38009	R4	0,27
RESEAU ELECTRIQUE OU GAZ	8	2043	R5	0,01

- Type de propriétaires publics**
- Etat en gestion propre
 - Région Ile-de-france
 - Département
 - Commune
 - Commune de Paris
 - Office HLM
 - Etablissement du Foncier
 - Structure intercommunale
- Etablissements publics ou organismes assimilés**
- Etablissement de santé et organisme social
 - Etablissement d'enseignement
 - Exploitant de réseau
 - Exploitant agricole forestier
 - Structure liée à la culture
 - Liste régionale de mobilisation du foncier public
 - Plan local d'urbanisme



<https://carto2.geo-ide.din.developpement-durable.gouv.fr/frontoffice/?map=8b71d05c-e209-41c2-b3bc-786f85ebcbl>