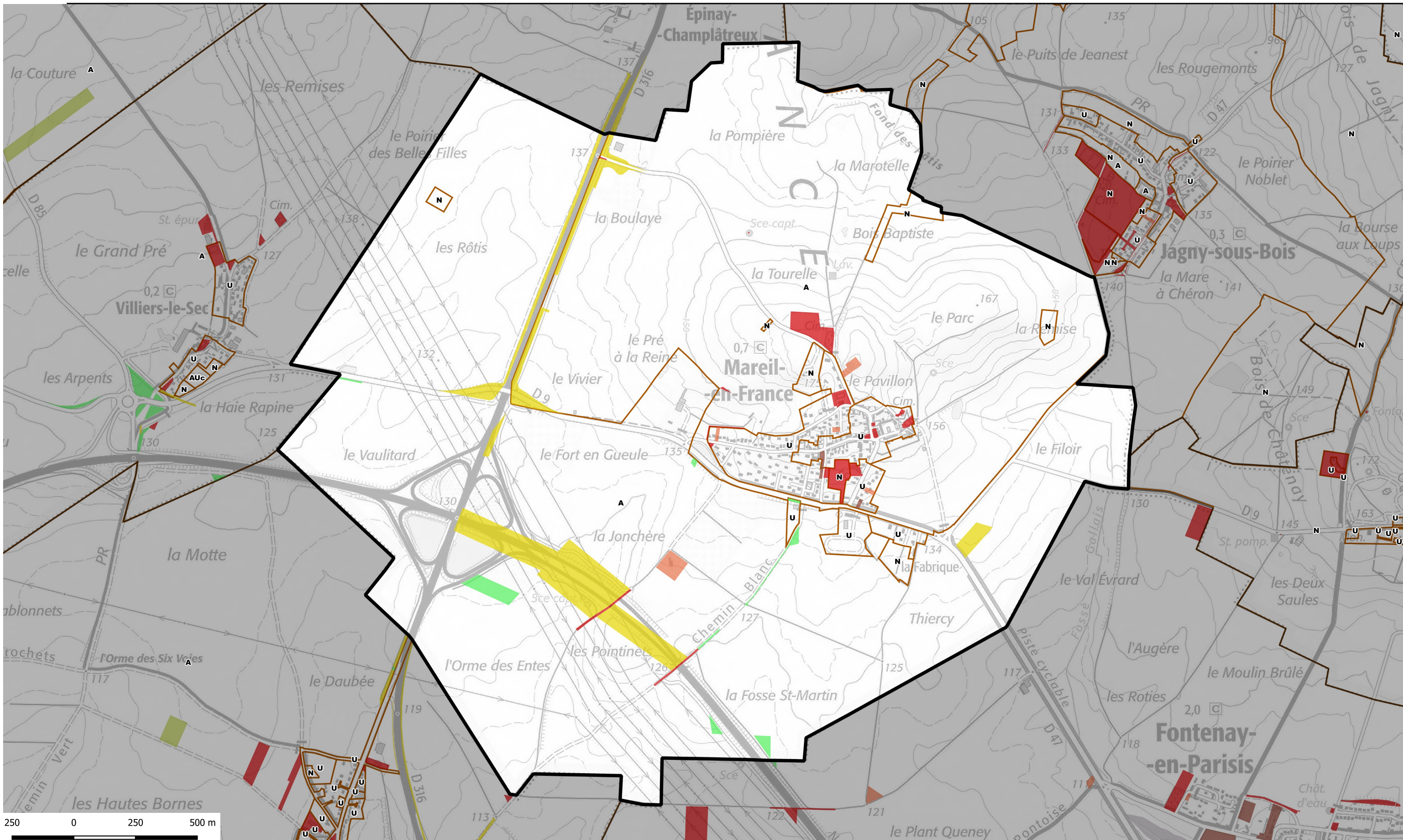


ATLAS FONCIER - Commune de Mareil-en-France



propriétaire public	Nombre de parcelle	Superficie totale	catpro2	% de la surface communale
PERSONNE MORALE PUBLIQUE AUT	4	5373	M2	0,08
ETAT	29	195881	P1	2,80
DEPARTEMENT	45	299396	P3	4,28
COMMUNE	22	41238	P5	0,59
COMMUNE ET ORGANISME DE LOGE	1	1505	P5 F1	0,02
RESEAU ELECTRIQUE OU GAZ	3	2683	R5	0,04

- Type de propriétaires publics**

 - Etat en gestion propre
 - Région Ile-de-france
 - Département
 - Commune
 - Commune de Paris
 - Office HLM
 - Etablissement du Foncier
 - Structure intercommunale

Etablissements publics ou organismes assimilés

 - Etablissement de santé et organisme social
 - Etablissement d'enseignement
 - Exploitant de réseau
 - Exploitant agricole forestier
 - Structure lié à la culture
 - Liste régionale de mobilisation du foncier public
 - Plan local d'urbanisme

<https://carto2.geo-ide.din.developpement-durable.gouv.fr/frontoffice/?map=8b71d05c-e209-41c2-b3bc-786f85ebcbcl>

