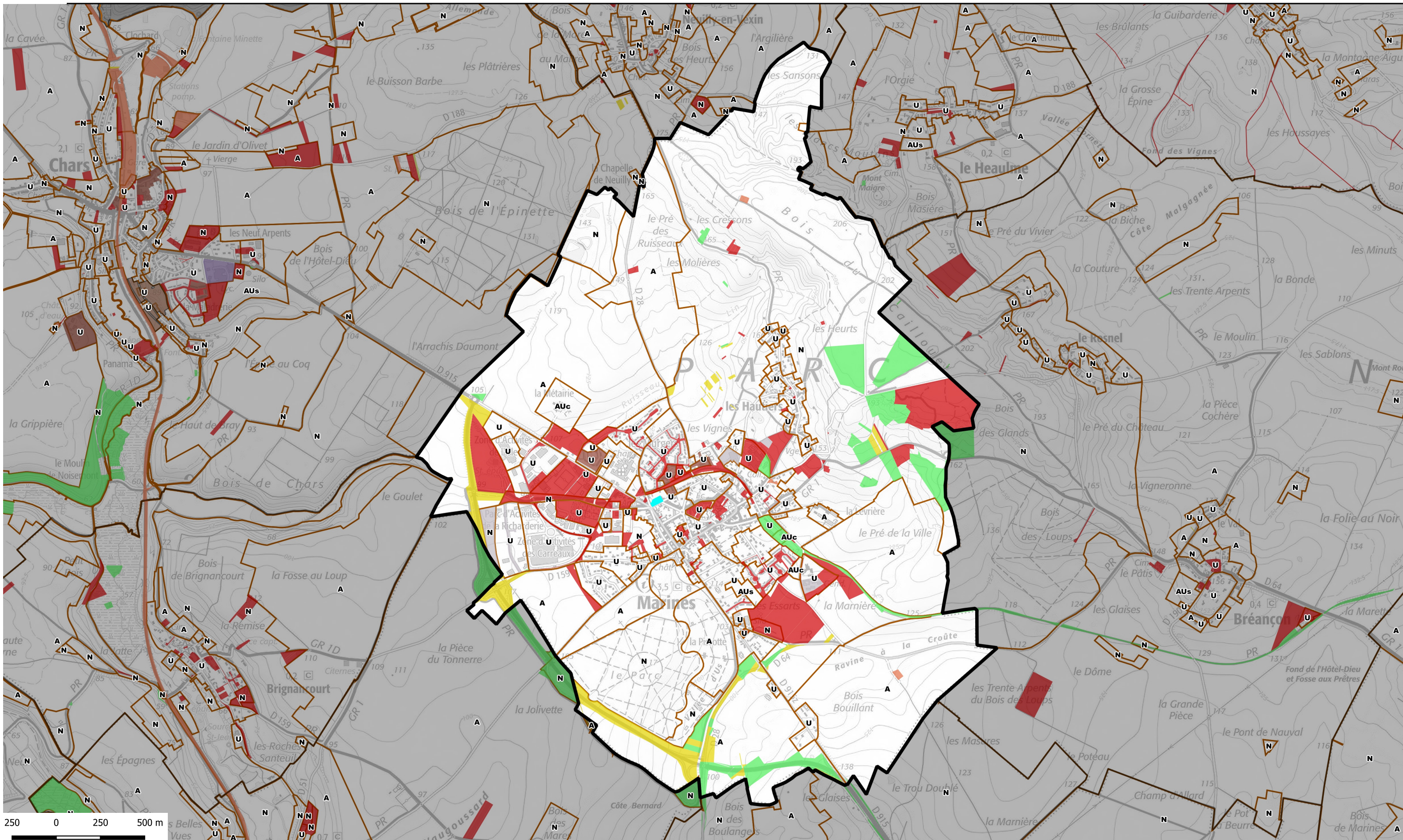


# ATLAS FONCIER - Commune de Marines



propriétaire public	Nombre de parcelle	Superficie totale	catpro2	% de la surface communale
ORGANISME DE LOGEMENT SOCIAL	17	26397	F1	0,32
PERSONNE MORALE PUBLIQUE AUT	2	4490	M2	0,05
ETAT	58	176183	P1	2,13
DEPARTEMENT	48	302666	P3	3,66
STRUCTURE INTERCOMMUNALE	15	43685	P4	0,53
COMMUNE	192	610918	P5	7,40
COMMUNE ET PERSONNE PHYSIQUE	1	35	P5 X1	0,00
RESEAU ELECTRIQUE OU GAZ	2	22	R5	0,00
ETABLISSEMENT DE SANTE	5	75166	S1	0,91
STRUCTURE SOCIALE	2	9124	S2	0,11

- Type de propriétaires publics**
- Etat en gestion propre
  - Région Ile-de-france
  - Département
  - Commune
  - Commune de Paris
  - Office HLM
  - Etablissement du Foncier
  - Structure intercommunale
- Etablissements publics ou organismes assimilés**
- Etablissement de santé et organisme social
  - Etablissement d'enseignement
  - Exploitant de réseau
  - Exploitant agricole forestier
  - Structure lié à la culture
  - Liste régionale de mobilisation du foncier public
  - Plan local d'urbanisme

<https://carto2.geo-ide.din.developpement-durable.gouv.fr/frontoffice/?map=8b71d05c-e209-41c2-b3bc-786f85ebcbl>

