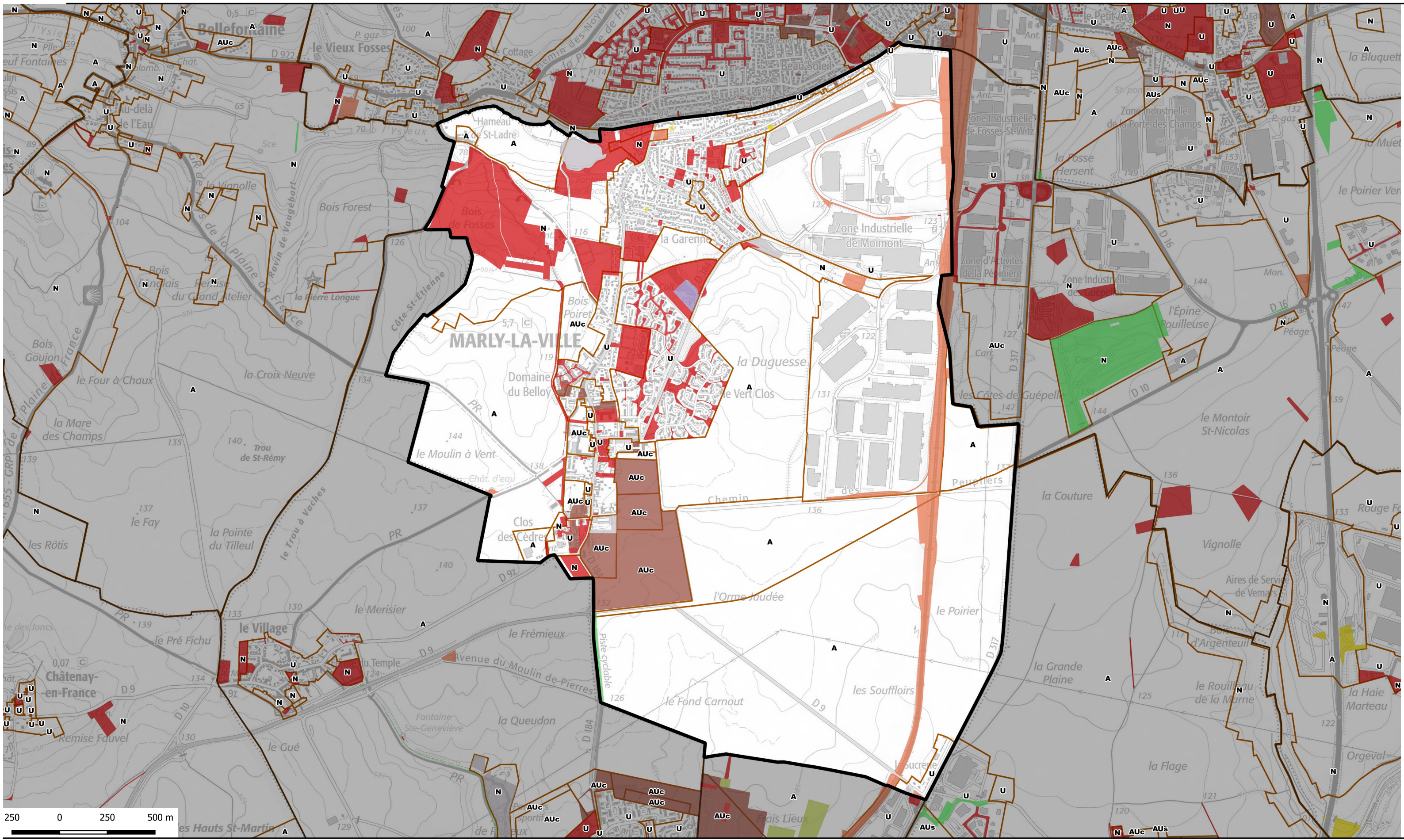


ATLAS FONCIER - Commune de Marly-la-Ville



propriétaire public	Nombre de parcelle	Superficie totale	catpro2	% de la surface communale
ORGANISME DE LOGEMENT SOCIAL	17	24157	F1	0,28
ETABLISSEMENT PUBLIC FONCIER	1	302993	F2	3,52
INVESTISSEUR PROFESSIONNEL	2	27260	F7	0,32
PERSONNE MORALE PUBLIQUE AUT	9	23877	M2	0,28
ETAT	3	1057	P1	0,01
ETAT ET PERSONNE MORALE PUBLI	1	294	P1 M2	0,00
DEPARTEMENT	3	4699	P3	0,05
DEPARTEMENT ET ETABLISSEMENT	1	11986	P3 E3	0,14
STRUCTURE INTERCOMMUNALE	6	37077	P4	0,43
COMMUNE	168	628326	P5	7,29
COMMUNE ET ORGANISME DE LOGE	2	995	P5 F1	0,01
RESEAU FERRE	26	217936	R2	2,53

- Type de propriétaires publics**
- Etat en gestion propre
 - Région Ile-de-france
 - Département
 - Commune
 - Commune de Paris
 - Office HLM
 - Etablissement du Foncier
 - Structure intercommunale
- Etablissements publics ou organismes assimilés**
- Etablissement de santé et organisme social
 - Etablissement d'enseignement
 - Exploitant de réseau
 - Exploitant agricole forestier
 - Structure lié à la culture
 - Liste régionale de mobilisation du foncier public
 - Plan local d'urbanisme



<https://carto2.geo-ide.din.developpement-durable.gouv.fr/frontoffice/?map=8b71d05c-e209-41c2-b3bc-786f85ebcbl>