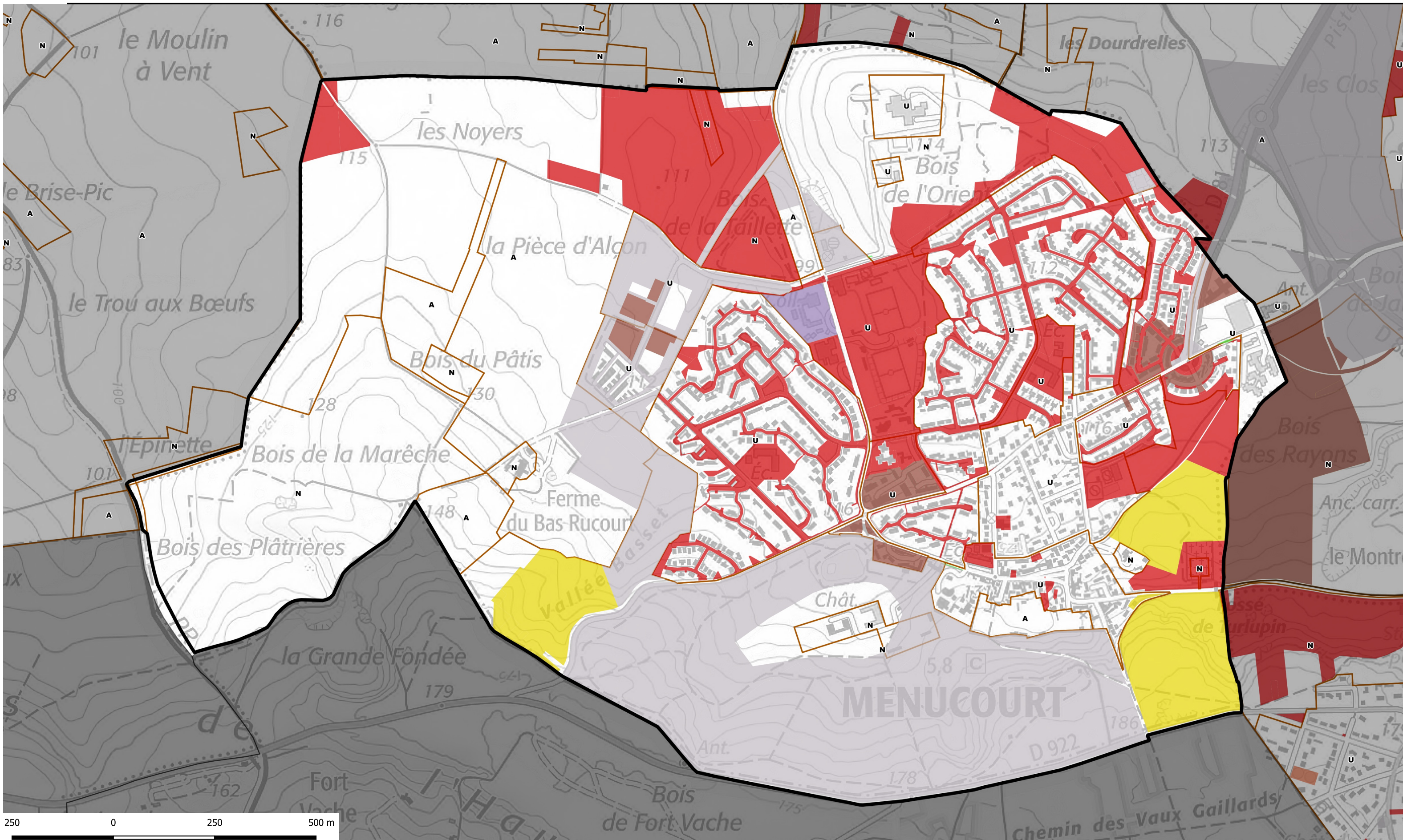


# ATLAS FONCIER - Commune de Menucourt



propriétaire public	Nombre de parcelle	Superficie totale	catpro2	% de la surface communale
ORGANISME DE LOGEMENT SOCIAL	26	47623	F1	1,29
ORGANISME DE LOGEMENT SOCIAL	7	8900	F1 G2	0,24
ETAT	8	177825	P1	4,83
DEPARTEMENT	5	205	P3	0,01
DEPARTEMENT ET ETABLISSEMENT	1	15208	P3 E3	0,41
STRUCTURE INTERCOMMUNALE	28	709385	P4	19,28
COMMUNE	246	612253	P5	16,64
RESEAU ELECTRIQUE OU GAZ	1	5	R5	0,00
ETABLISSEMENT DE SANTE	1	55750	S1	1,51

- Type de propriétaires publics**
- Etat en gestion propre
  - Région Ile-de-france
  - Département
  - Commune
  - Commune de Paris
  - Office HLM
  - Etablissement du Foncier
  - Structure intercommunale
- Etablissements publics ou organismes assimilés**
- Etablissement de santé et organisme social
  - Etablissement d'enseignement
  - Exploitant de réseau
  - Exploitant agricole forestier
  - Structure lié à la culture
  - Liste régionale de mobilisation du foncier public
  - Plan local d'urbanisme



<https://carto2.geo-ide.din.developpement-durable.gouv.fr/frontoffice/?map=8b71d05c-e209-41c2-b3bc-786f85ebcbcl>