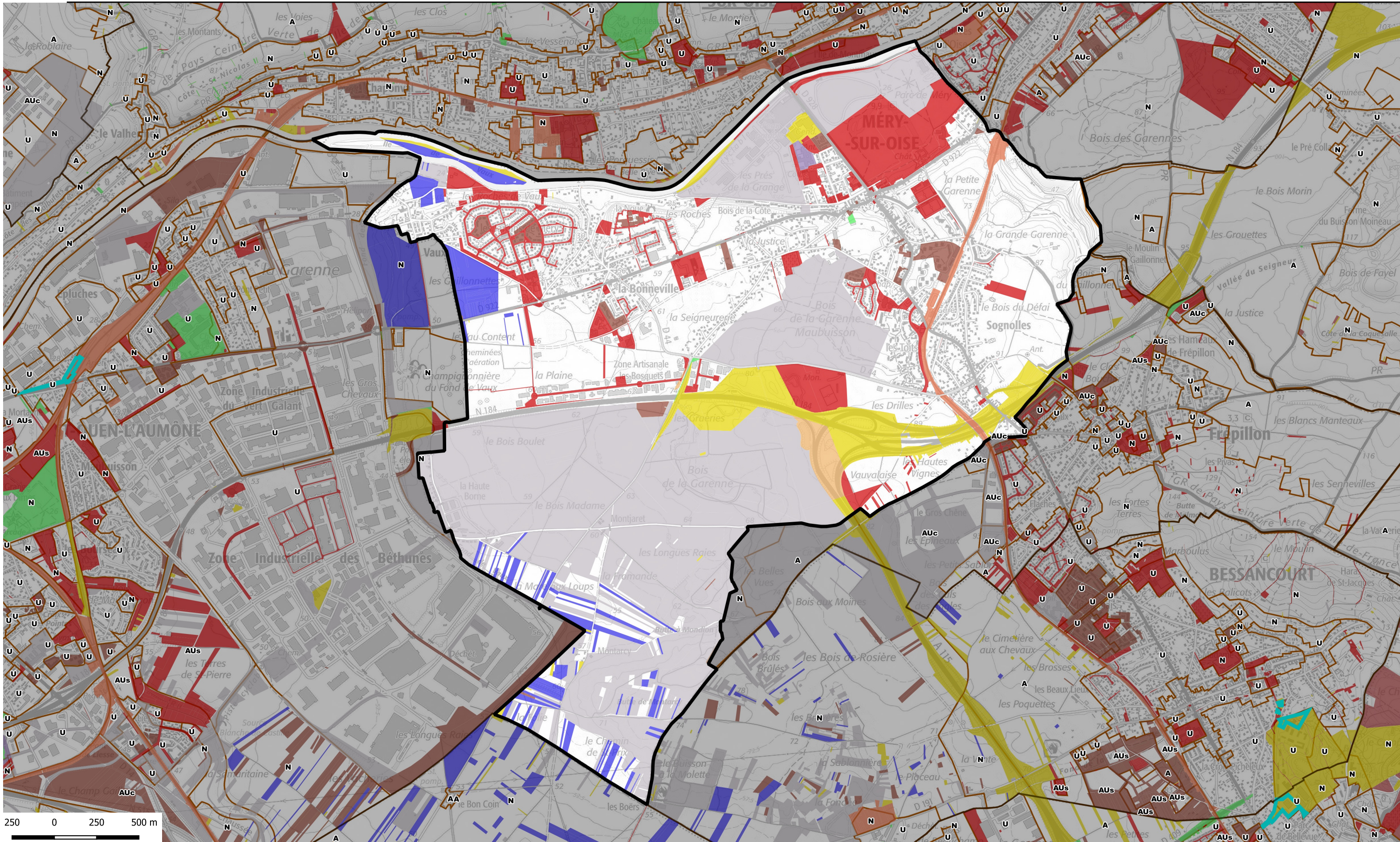


ATLAS FONCIER - Commune de Méry-sur-Oise



propriétaire public	Nombre de parcelle	Superficie totale	catpro2	% de la surface communale
ORGANISME DE LOGEMENT SOCIAL	57	90595	F1	0,81
ETABLISSEMENT PUBLIC FONCIER	15	11058	F2	0,10
AMENAGEUR	3	1889	F5	0,02
PERSONNE MORALE PUBLIQUE AUT	11	4085	M2	0,04
ETAT	283	466538	P1	4,18
ETAT ET AMENAGEUR	2	14271	P1 F5	0,13
ETAT ET PERSONNE MORALE AUTRE	4	18446	P1 M1	0,17
REGION	129	314305	P2	2,81
DEPARTEMENT	2	2939	P3	0,03
DEPARTEMENT ET ETABLISSEMENT	1	13631	P3 E3	0,12
STRUCTURE INTERCOMMUNALE	217	3024666	P4	27,08
COMMUNE	360	1185426	P5	10,61

- Type de propriétaires publics**
- Etat en gestion propre
 - Région Ile-de-france
 - Département
 - Commune
 - Commune de Paris
 - Office HLM
 - Etablissement du Foncier
 - Structure intercommunale
- Etablissements publics ou organismes assimilés**
- Etablissement de santé et organisme social
 - Etablissement d'enseignement
 - Exploitant de réseau
 - Exploitant agricole forestier
 - Structure liée à la culture
 - Liste régionale de mobilisation du foncier public
 - Plan local d'urbanisme



<https://carto2.geo-ide.din.developpement-durable.gouv.fr/frontoffice/?map=8b71d05c-e209-41c2-b3bc-786f85ebcbcl>