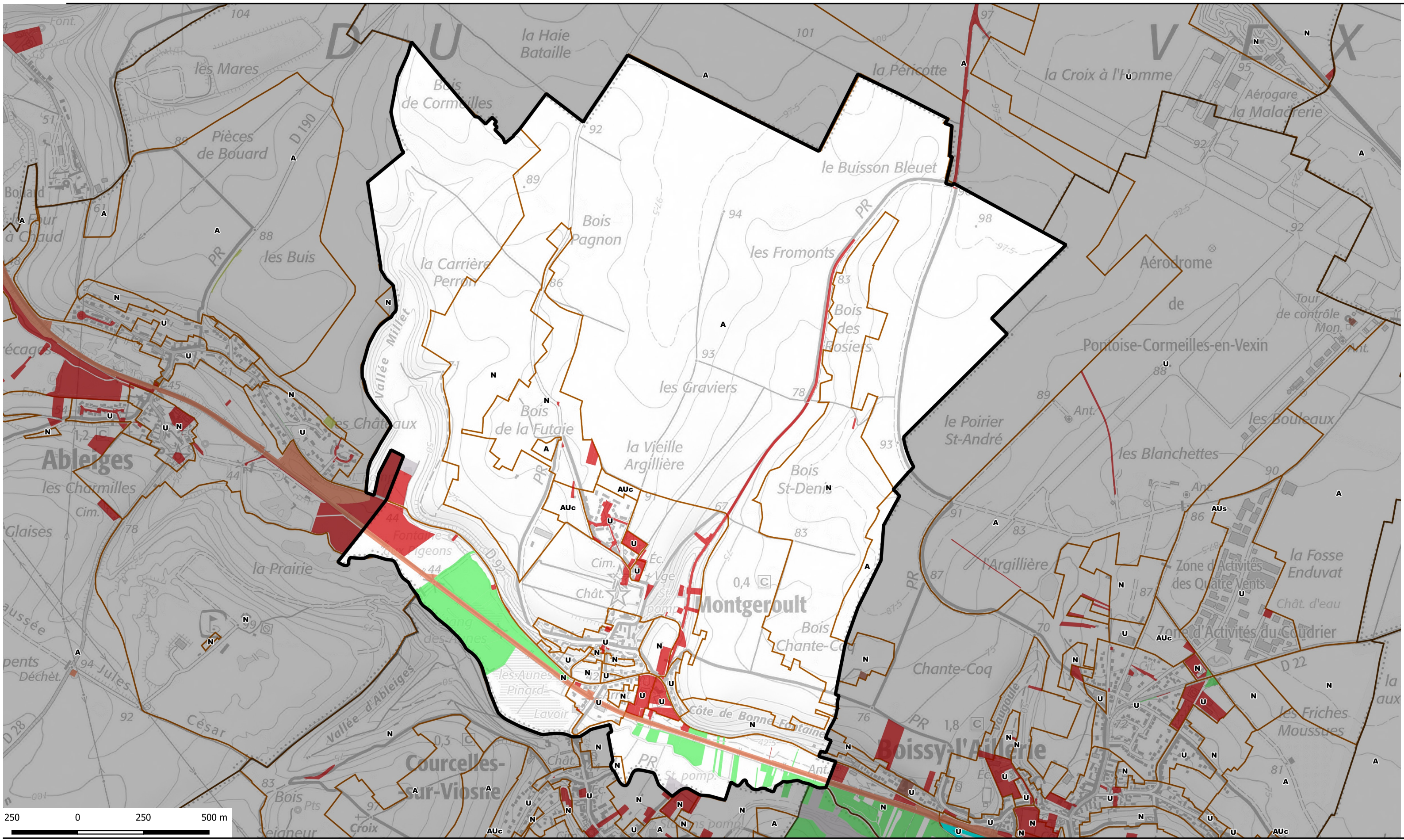


ATLAS FONCIER - Commune de Montgeroult



propriétaire public	Nombre de parcelle	Superficie totale	catpro2	% de la surface communale
DEPARTEMENT	55	114373	P3	2,30
STRUCTURE INTERCOMMUNALE	2	6647	P4	0,13
COMMUNE	78	100087	P5	2,01
RESEAU FERRE	7	40478	R2	0,81
RESEAU ELECTRIQUE OU GAZ	1	22	R5	0,00

- Type de propriétaires publics**
- Etat en gestion propre
 - Région Ile-de-france
 - Département
 - Commune
 - Commune de Paris
 - Office HLM
 - Etablissement du Foncier
 - Structure intercommunale
- Etablissements publics ou organismes assimilés**
- Etablissement de santé et organisme social
 - Etablissement d'enseignement
 - Exploitant de réseau
 - Exploitant agricole forestier
 - Structure lié à la culture
 - Liste régionale de mobilisation du foncier public
 - Plan local d'urbanisme



<https://carto2.geo-ide.din.developpement-durable.gouv.fr/frontoffice/?map=8b71d05c-e209-41c2-b3bc-786f85ebcbcl>