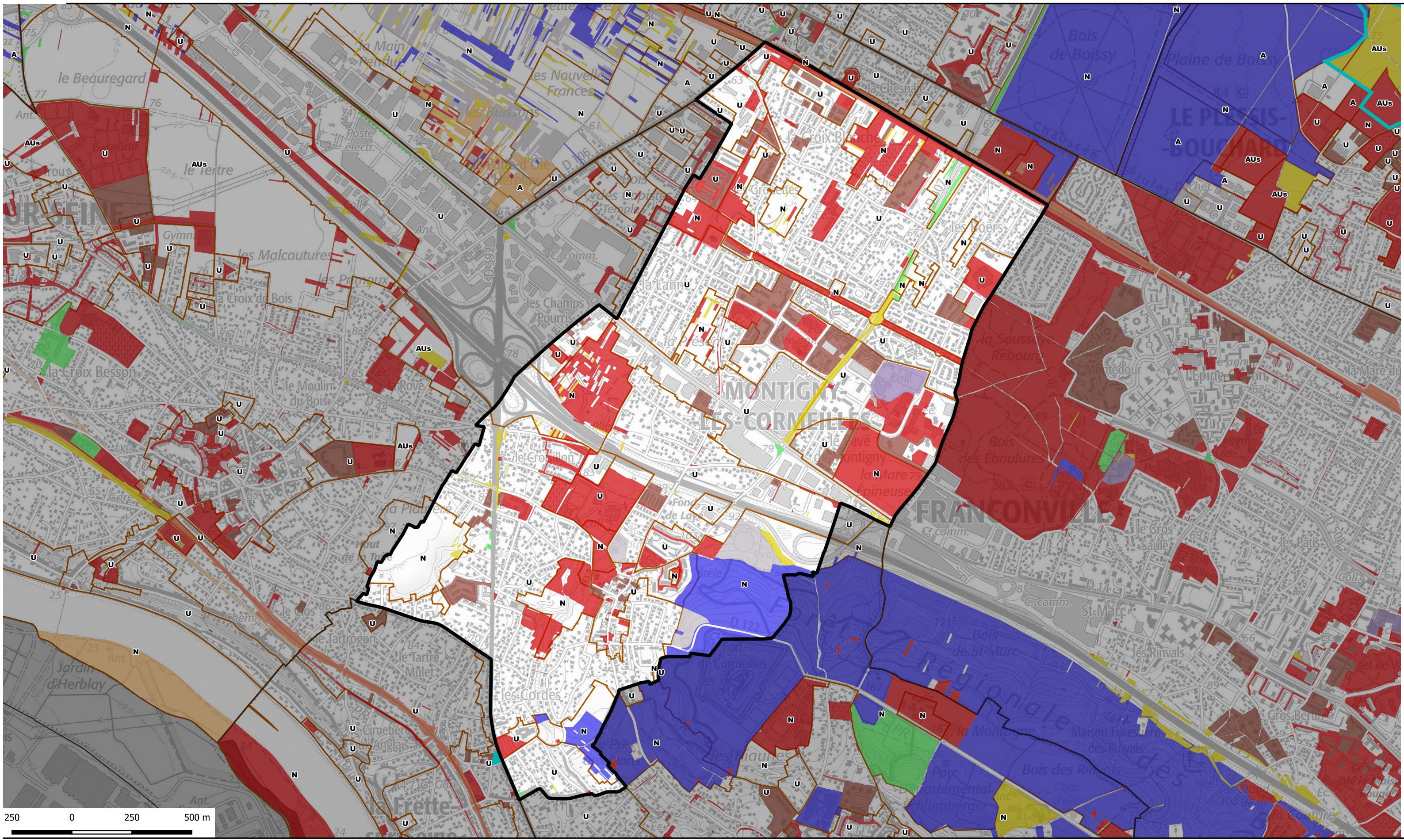


ATLAS FONCIER - Commune de Montigny-lès-Cormeilles



propriétaire public	Nombre de parcelle	Superficie totale	catpro2	% de la surface communale
ORGANISME DE LOGEMENT SOCIAL	103	206669	F1	5,08
ETABLISSEMENT PUBLIC FONCIER	5	2982	F2	0,07
SEM OU SPLA	34	32778	F4	0,81
AMENAGEUR	4	1728	F5	0,04
INVESTISSEUR PROFESSIONNEL	1	1746	F7	0,04
INVESTISSEUR PROFESSIONNEL ET	7	5659	F7 M2	0,14
SOCIETE CIVILE A VOCATION IMMOB	1	2082	G1 S1	0,05
PERSONNE MORALE AUTRE ET PER	2	10676	M1 M2	0,26
PERSONNE MORALE PUBLIQUE AUT	67	24195	M2	0,59
ETAT	97	40231	P1	0,99
ETAT ET AMENAGEUR	1	221	P1 F5	0,01
ETAT ET PERSONNE PHYSIQUE	1	198	P1 X1	0,00

- Type de propriétaires publics**
- Etat en gestion propre
 - Région Ile-de-france
 - Département
 - Commune
 - Commune de Paris
 - Office HLM
 - Etablissement du Foncier
 - Structure intercommunale
- Etablissements publics ou organismes assimilés**
- Etablissement de santé et organisme social
 - Etablissement d'enseignement
 - Exploitant de réseau
 - Exploitant agricole forestier
 - Structure lié à la culture
 - Liste régionale de mobilisation du foncier public
 - Plan local d'urbanisme

<https://carto2.geo-ide.din.developpement-durable.gouv.fr/frontoffice/?map=8b71d05c-e209-41c2-b3bc-786f85ebcbl>

