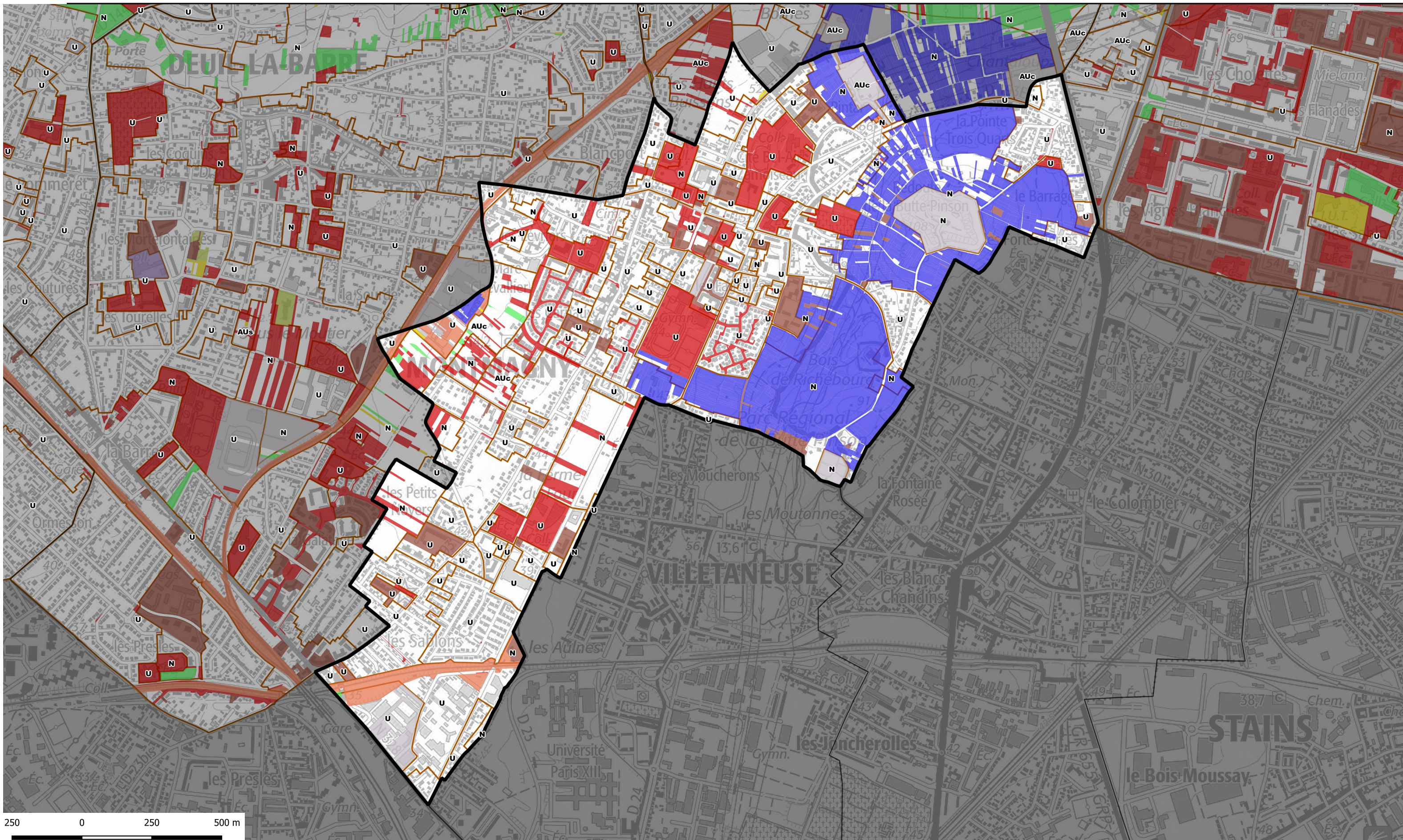


# ATLAS FONCIER - Commune de Montmagny



propriétaire public	Nombre de parcelle	Superficie totale	catpro2	% de la surface communale
ORGANISME DE LOGEMENT SOCIAL	58	61305	F1	2,11
AMENAGEUR	55	27879	F5	0,96
INVESTISSEUR PROFESSIONNEL	6	4593	F7	0,16
PERSONNE MORALE PUBLIQUE AUT	42	2721	M2	0,09
PERSONNE MORALE PUBLIQUE AUT	1	117	M2 X1	0,00
ETAT	7	1239	P1	0,04
ETAT ET AMENAGEUR	1	603	P1 F5	0,02
REGION	773	569281	P2	19,56
REGION ET STRUCTURE FLUVIALE	9	13133	P2 R4	0,45
DEPARTEMENT	24	7576	P3	0,26
STRUCTURE INTERCOMMUNALE	75	111428	P4	3,83
COMMUNE	296	314109	P5	10,79

- Type de propriétaires publics**

  - Etat en gestion propre
  - Région Ile-de-france
  - Département
  - Commune
  - Commune de Paris
  - Office HLM
  - Etablissement du Foncier
  - Structure intercommunale

**Etablissements publics ou organismes assimilés**

  - Etablissement de santé et organisme social
  - Etablissement d'enseignement
  - Exploitant de réseau
  - Exploitant agricole forestier
  - Structure lié à la culture
  - Liste régionale de mobilisation du foncier public
  - Plan local d'urbanisme

<https://carto2.geo-ide.din.developpement-durable.gouv.fr/frontoffice/?map=8b71d05c-e209-41c2-b3bc-786f85ebcbl>

