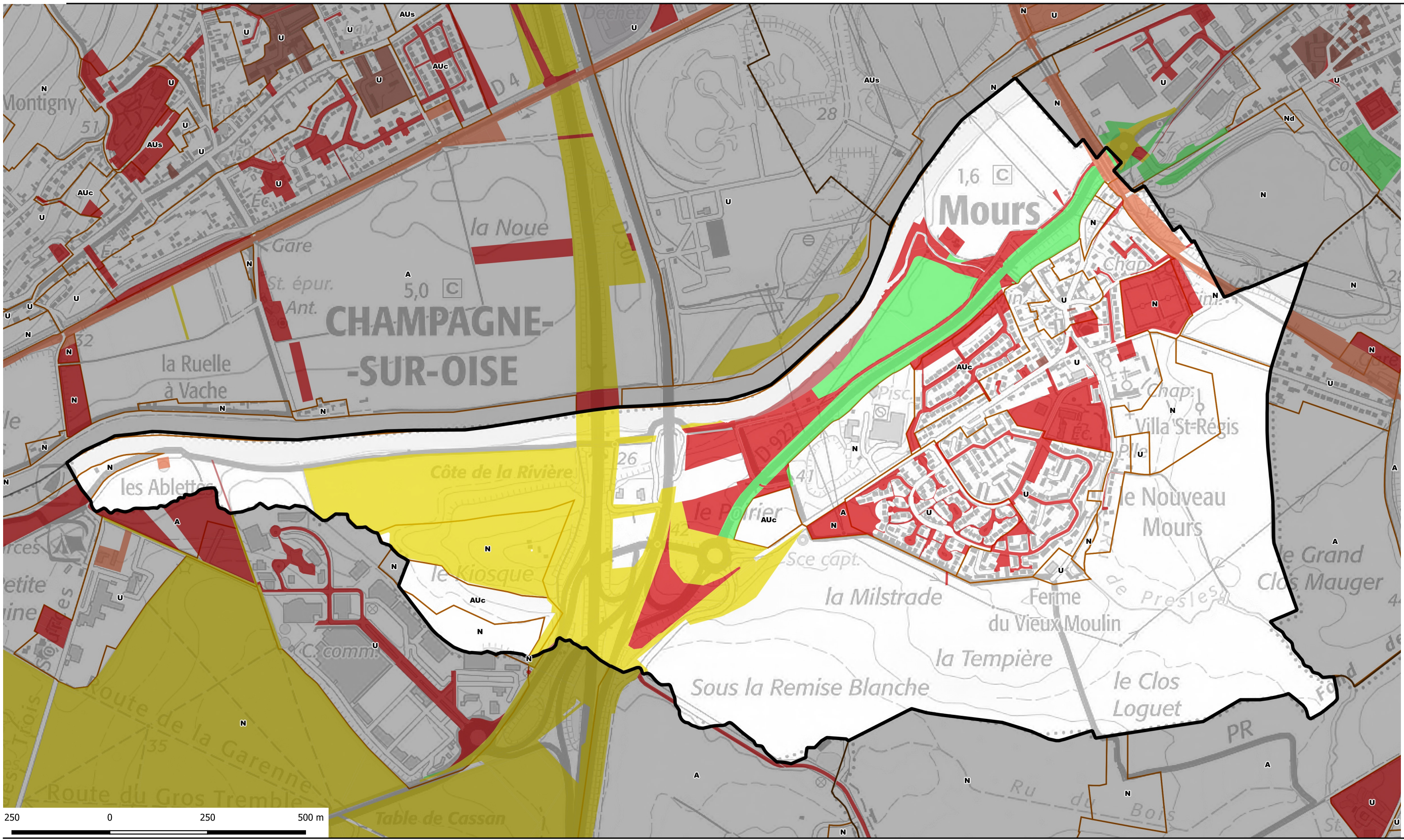


ATLAS FONCIER - Commune de Mours



propriétaire public	Nombre de parcelle	Superficie totale	catpro2	% de la surface communale
STRUCTURE FORESTIERE	3	8719	A2	0,36
ORGANISME DE LOGEMENT SOCIAL	2	833	F1	0,03
ETABLISSEMENT PUBLIC FONCIER	3	251	F2	0,01
SEM OU SPLA	1	1031	F4	0,04
ETAT	74	340673	P1	13,91
DEPARTEMENT	32	106339	P3	4,34
COMMUNE	172	240148	P5	9,80
CONCESSIONNAIRE AUTOROUTIER	12	10934	R1	0,45
RESEAU FERRE	3	17222	R2	0,70

- Type de propriétaires publics**

 - Etat en gestion propre
 - Région Ile-de-france
 - Département
 - Commune
 - Commune de Paris
 - Office HLM
 - Etablissement du Foncier
 - Structure intercommunale

Etablissements publics ou organismes assimilés

 - Etablissement de santé et organisme social
 - Etablissement d'enseignement
 - Exploitant de réseau
 - Exploitant agricole forestier
 - Structure lié à la culture
 - Liste régionale de mobilisation du foncier public
 - Plan local d'urbanisme

<https://carto2.geo-ide.din.developpement-durable.gouv.fr/frontoffice/?map=8b71d05c-e209-41c2-b3bc-786f85ebcbcl>

