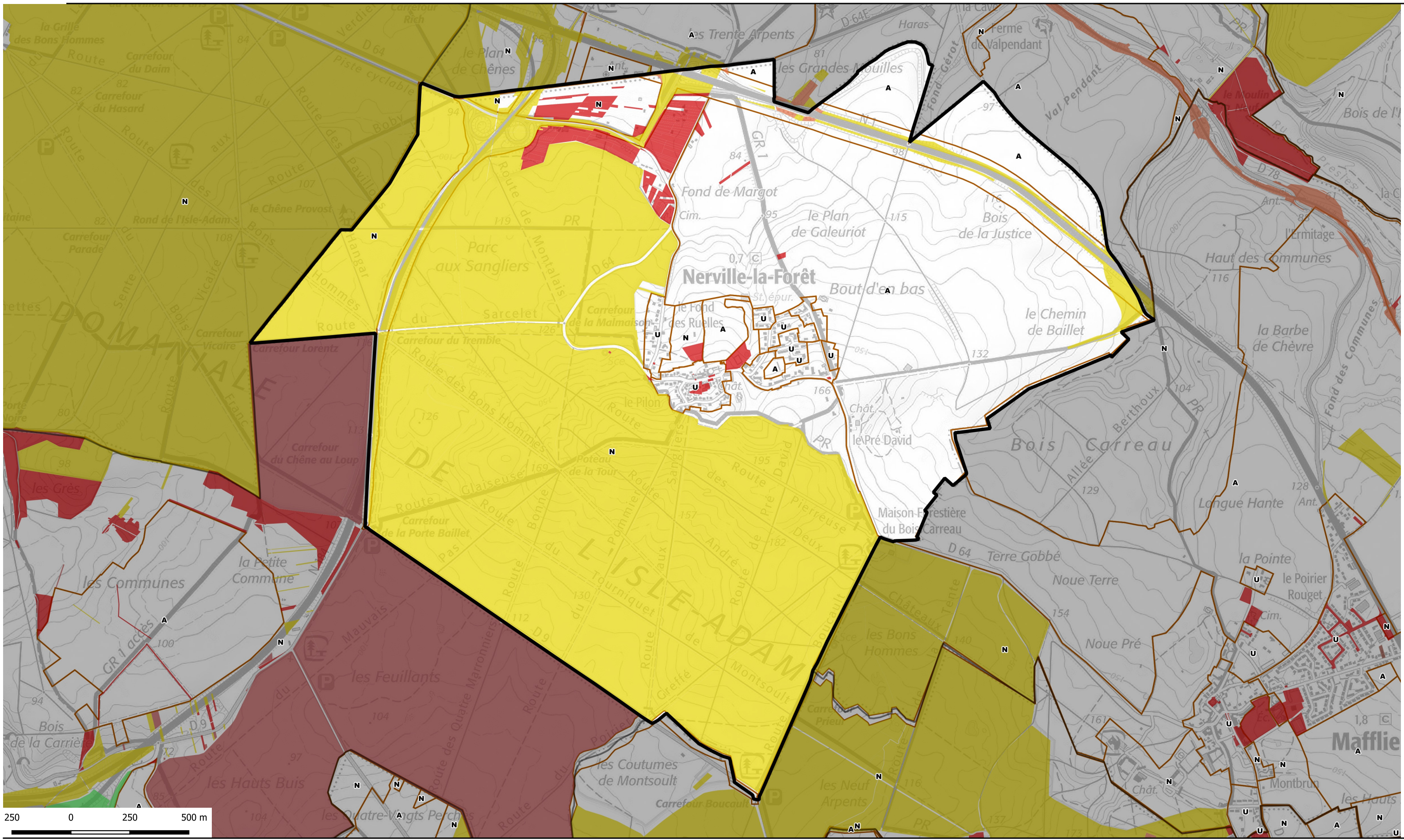


# ATLAS FONCIER - Commune de Nerville-la-Forêt



propriétaire public	Nombre de parcelle	Superficie totale	catpro2	% de la surface communale
SAFER	2	589	A4	0,01
ETAT	161	148451	P1	2,22
ETAT ET STRUCTURE FORESTIERE	62	3627479	P1 A2	54,30
ETAT ET CONCESSIONNAIRE AUTOR	6	3784	P1 R1	0,06
COMMUNE	136	140113	P5	2,10
CONCESSIONNAIRE AUTOROUTIER	22	7750	R1	0,12

- Type de propriétaires publics**

  - Etat en gestion propre
  - Région Ile-de-france
  - Département
  - Commune
  - Commune de Paris
  - Office HLM
  - Etablissement du Foncier
  - Structure intercommunale

**Etablissements publics ou organismes assimilés**

  - Etablissement de santé et organisme social
  - Etablissement d'enseignement
  - Exploitant de réseau
  - Exploitant agricole forestier
  - Structure lié à la culture
  - Liste régionale de mobilisation du foncier public
  - Plan local d'urbanisme

<https://carto2.geo-ide.din.developpement-durable.gouv.fr/frontoffice/?map=8b71d05c-e209-41c2-b3bc-786f85ebcbcl>

