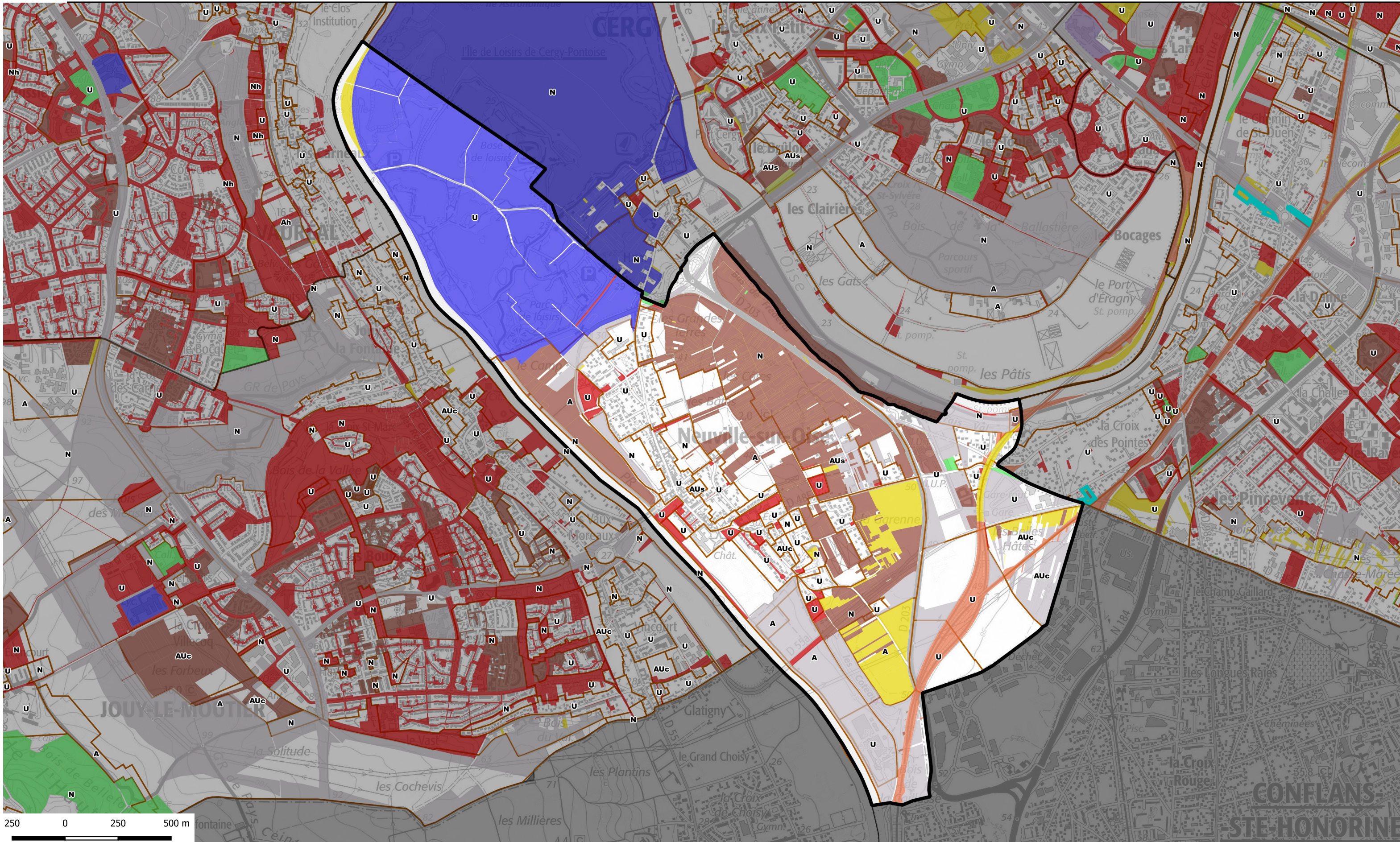


ATLAS FONCIER - Commune de Neuville-sur-Oise



propriétaire public	Nombre de parcelle	Superficie totale	catpro2	% de la surface communale
UNIVERSITE ET ENSEIGNEMENT SUP	5	7352	E1	0,17
ORGANISME DE LOGEMENT SOCIAL	2	7078	F1	0,17
ETABLISSEMENT PUBLIC FONCIER	4	6377	F2	0,15
AMENAGEUR	11	6919	F5	0,16
PROPRIETE DIVISEE EN LOT ET ETA	1	12258	G2 S1	0,29
PERSONNE MORALE PUBLIQUE AUT	17	18055	M2	0,42
ETAT	48	217456	P1	5,12
ETAT ET AMENAGEUR	602	784316	P1 F5	18,45
ETAT ET DEPARTEMENT	1	150	P1 P3	0,00
ETAT ET STRUCTURE SOCIALE	3	131	P1 S2	0,00
REGION	21	897356	P2	21,11
DEPARTEMENT	45	7313	P3	0,17

- | | |
|--|--|
| Type de propriétaires publics
<ul style="list-style-type: none"> ■ Etat en gestion propre ■ Région Ile-de-france ■ Département ■ Commune ■ Commune de Paris ■ Office HLM ■ Etablissement du Foncier ■ Structure intercommunale | Etablissements publics ou organismes assimilés
<ul style="list-style-type: none"> ■ Etablissement de santé et organisme social ■ Etablissement d'enseignement ■ Exploitant de réseau ■ Exploitant agricole forestier ■ Structure lié à la culture ■ Liste régionale de mobilisation du foncier public ■ Plan local d'urbanisme |
|--|--|



<https://carto2.geo-ide.din.developpement-durable.gouv.fr/frontoffice/?map=8b71d05c-e209-41c2-b3bc-786f85ebcbcl>