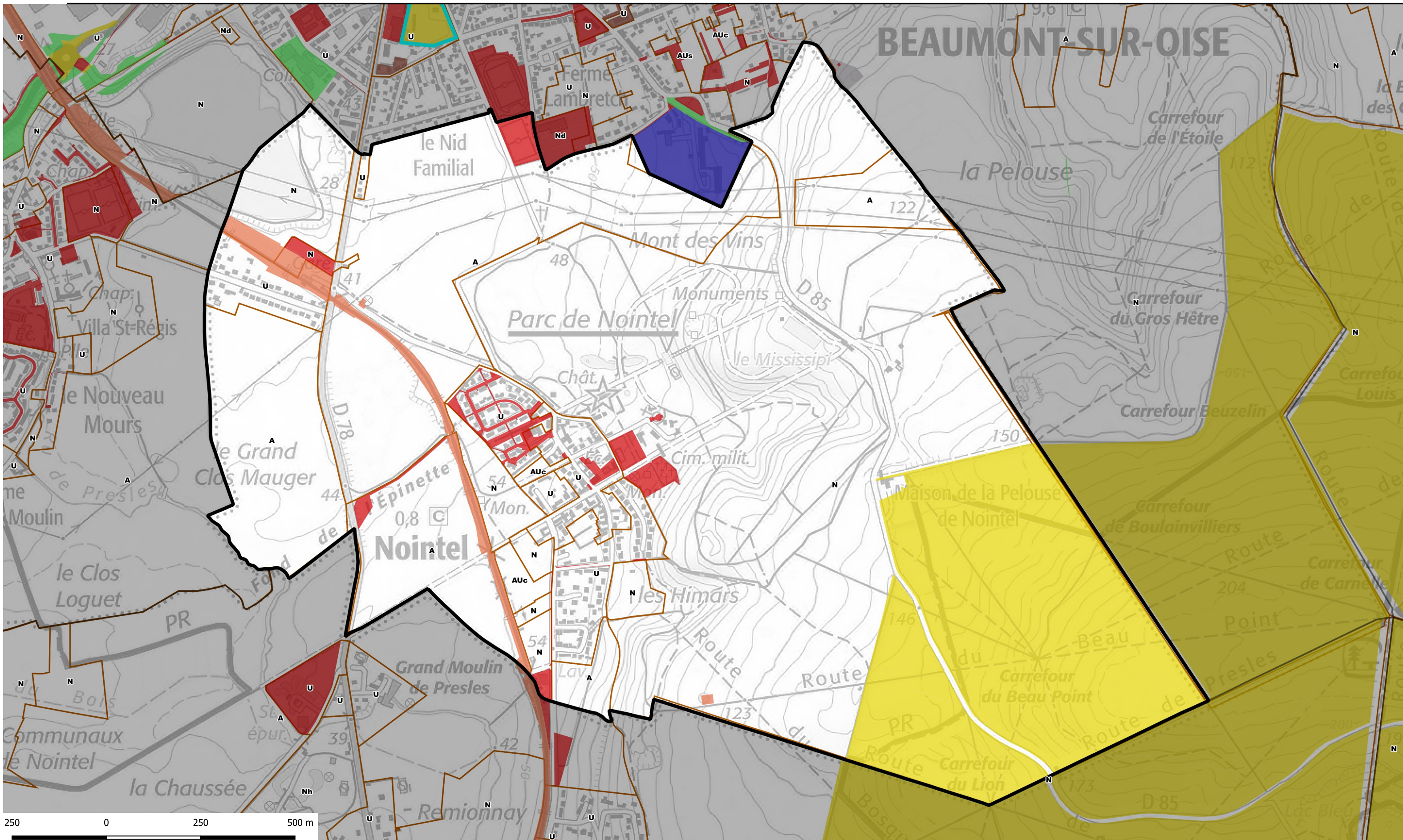


ATLAS FONCIER - Commune de Nointel



propriétaire public	Nombre de parcelle	Superficie totale	catpro2	% de la surface communale
PERSONNE MORALE PUBLIQUE AUT	1	6	M2	0,00
ETAT ET STRUCTURE FORESTIERE	24	562077	P1 A2	17,56
COMMUNE	49	56950	P5	1,78
RESEAU FERRE	8	47081	R2	1,47

- Type de propriétaires publics**

 - Etat en gestion propre
 - Région Ile-de-france
 - Département
 - Commune
 - Commune de Paris
 - Office HLM
 - Etablissement du Foncier
 - Structure intercommunale

Etablissements publics ou organismes assimilés

 - Etablissement de santé et organisme social
 - Etablissement d'enseignement
 - Exploitant de réseau
 - Exploitant agricole forestier
 - Structure lié à la culture
 - Liste régionale de mobilisation du foncier public
 - Plan local d'urbanisme

<https://carto2.geo-ide.din.developpement-durable.gouv.fr/frontoffice/?map=8b71d05c-e209-41c2-b3bc-786f85ebcbcl>

