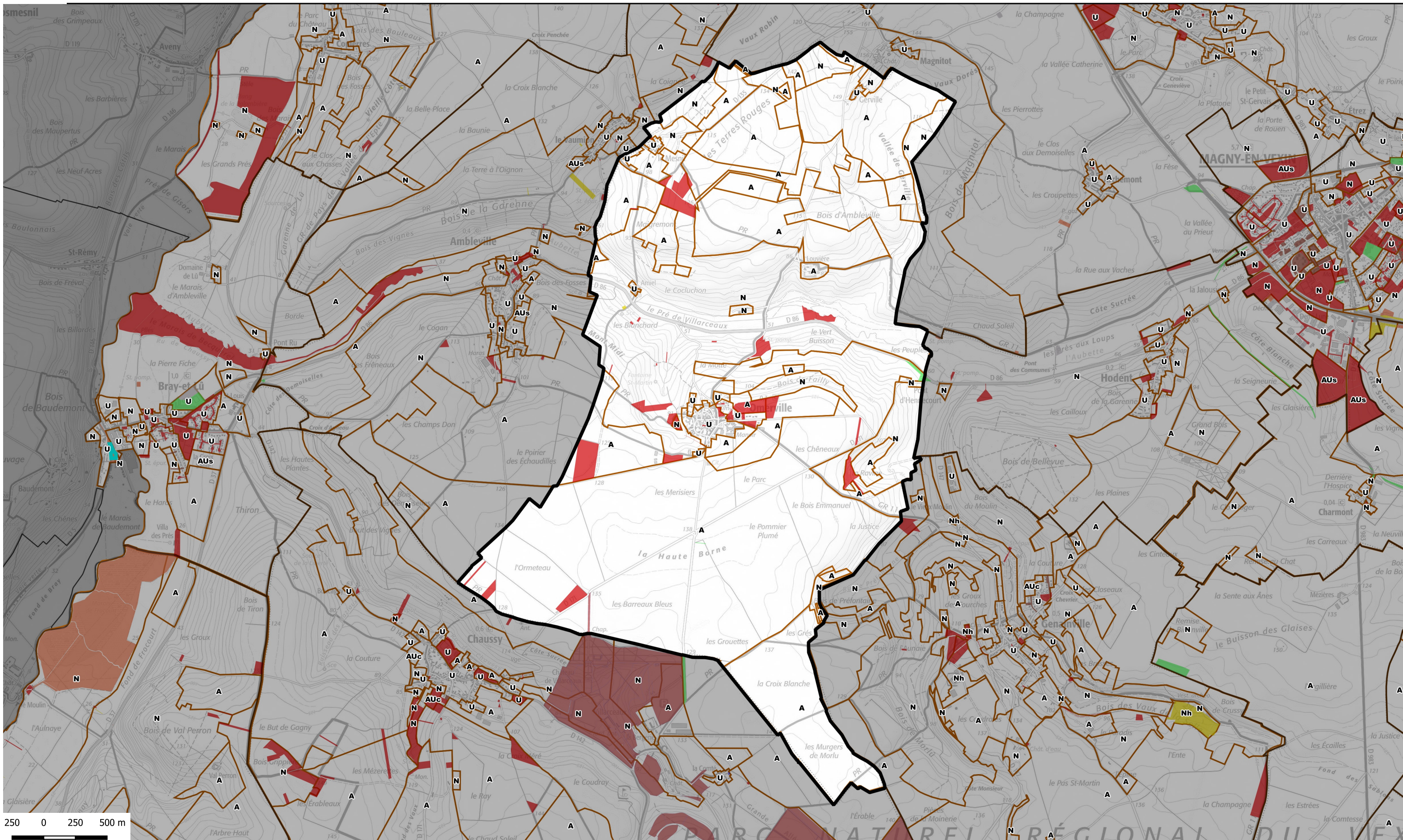


# ATLAS FONCIER - Commune de Omerville



propriétaire public	Nombre de parcelle	Superficie totale	catpro2	% de la surface communale
ETAT	1	682	P1	0,01
REGION ET STRUCTURE AGRICOLE	1	4780	P2 A1	0,04
DEPARTEMENT	4	4982	P3	0,04
COMMUNE	53	261164	P5	2,18
RESEAU ELECTRIQUE OU GAZ	2	55	R5	0,00
ETABLISSEMENT DE SANTE	2	36920	S1	0,31

- Type de propriétaires publics**
- Etat en gestion propre
  - Région Ile-de-france
  - Département
  - Commune
  - Commune de Paris
  - Office HLM
  - Etablissement du Foncier
  - Structure intercommunale
- Etablissements publics ou organismes assimilés**
- Etablissement de santé et organisme social
  - Etablissement d'enseignement
  - Exploitant de réseau
  - Exploitant agricole forestier
  - Structure lié à la culture
  - Liste régionale de mobilisation du foncier public
  - Plan local d'urbanisme



<https://carto2.geo-ide.din.developpement-durable.gouv.fr/frontoffice/?map=8b71d05c-e209-41c2-b3bc-786f85ebcbl>