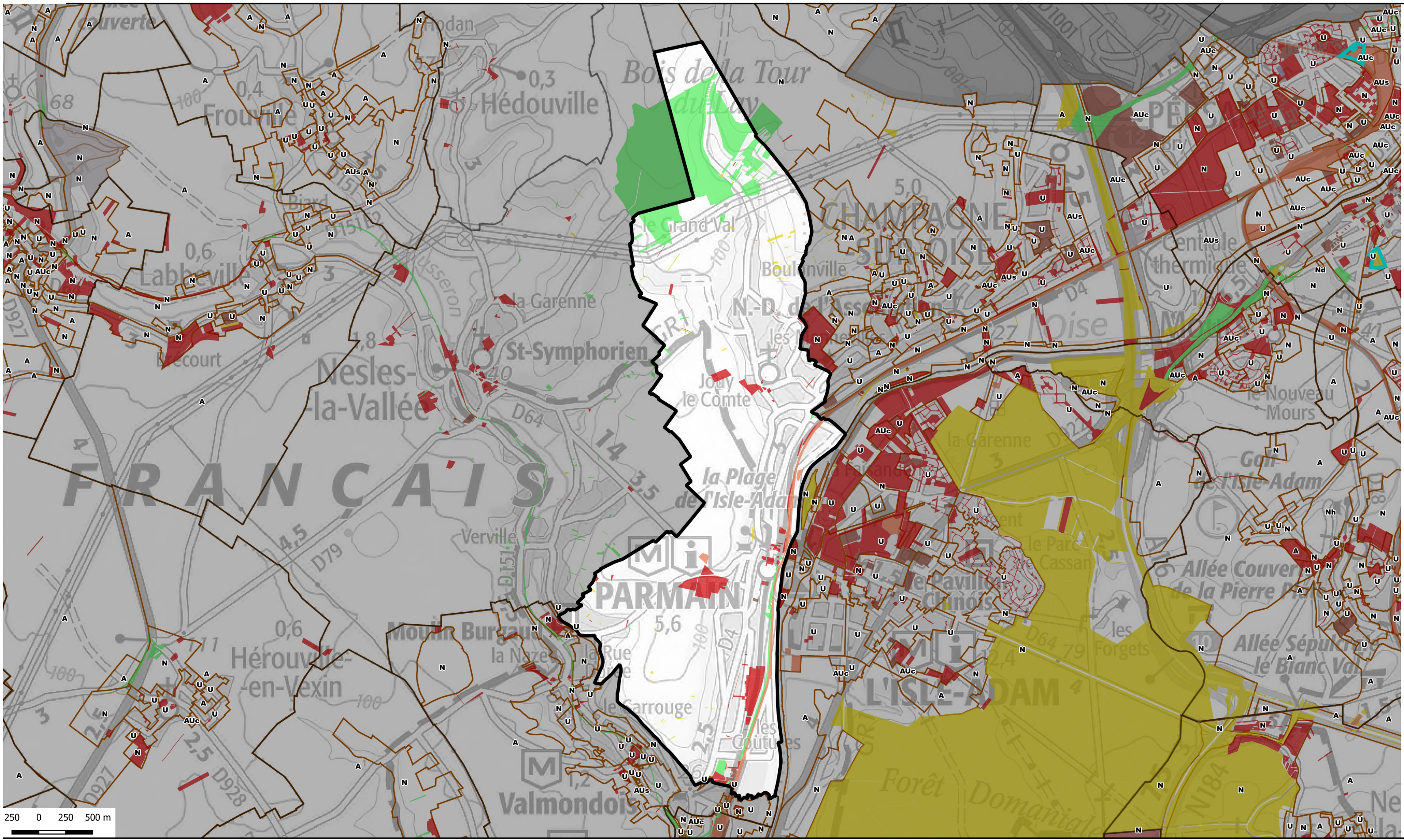


ATLAS FONCIER - Commune de Parmain



propriétaire public	Nombre de parcelle	Superficie totale	catpro2	% de la surface communale
SAFER	2	21421	A4	0,23
ORGANISME DE LOGEMENT SOCIAL	20	10196	F1	0,11
SOCIETE CIVILE A VOCATION IMMOB	1	3764	G1 S1	0,04
PERSONNE MORALE PUBLIQUE AUT	2	1537	M2	0,02
ETAT	46	24205	P1	0,26
ETAT ET DEPARTEMENT	2	3230	P1 P3	0,04
DEPARTEMENT	104	621661	P3	6,76
COMMUNE	114	211940	P5	2,30
RESEAU FERRE	13	89593	R2	0,97
STRUCTURE FLUVIALE OU MARITIME	2	3585	R4	0,04
RESEAU ELECTRIQUE OU GAZ	6	1198	R5	0,01
STRUCTURE SOCIALE	5	12066	S2	0,13

- Type de propriétaires publics**
- Etat en gestion propre
 - Région Ile-de-france
 - Département
 - Commune
 - Commune de Paris
 - Office HLM
 - Etablissement du Foncier
 - Structure intercommunale
- Etablissements publics ou organismes assimilés**
- Etablissement de santé et organisme social
 - Etablissement d'enseignement
 - Exploitant de réseau
 - Exploitant agricole forestier
 - Structure liée à la culture
 - Liste régionale de mobilisation du foncier public
 - Plan local d'urbanisme



<https://carto2.geo-ide.din.developpement-durable.gouv.fr/frontoffice/?map=8b71d05c-e209-41c2-b3bc-786f85ebcbcl>