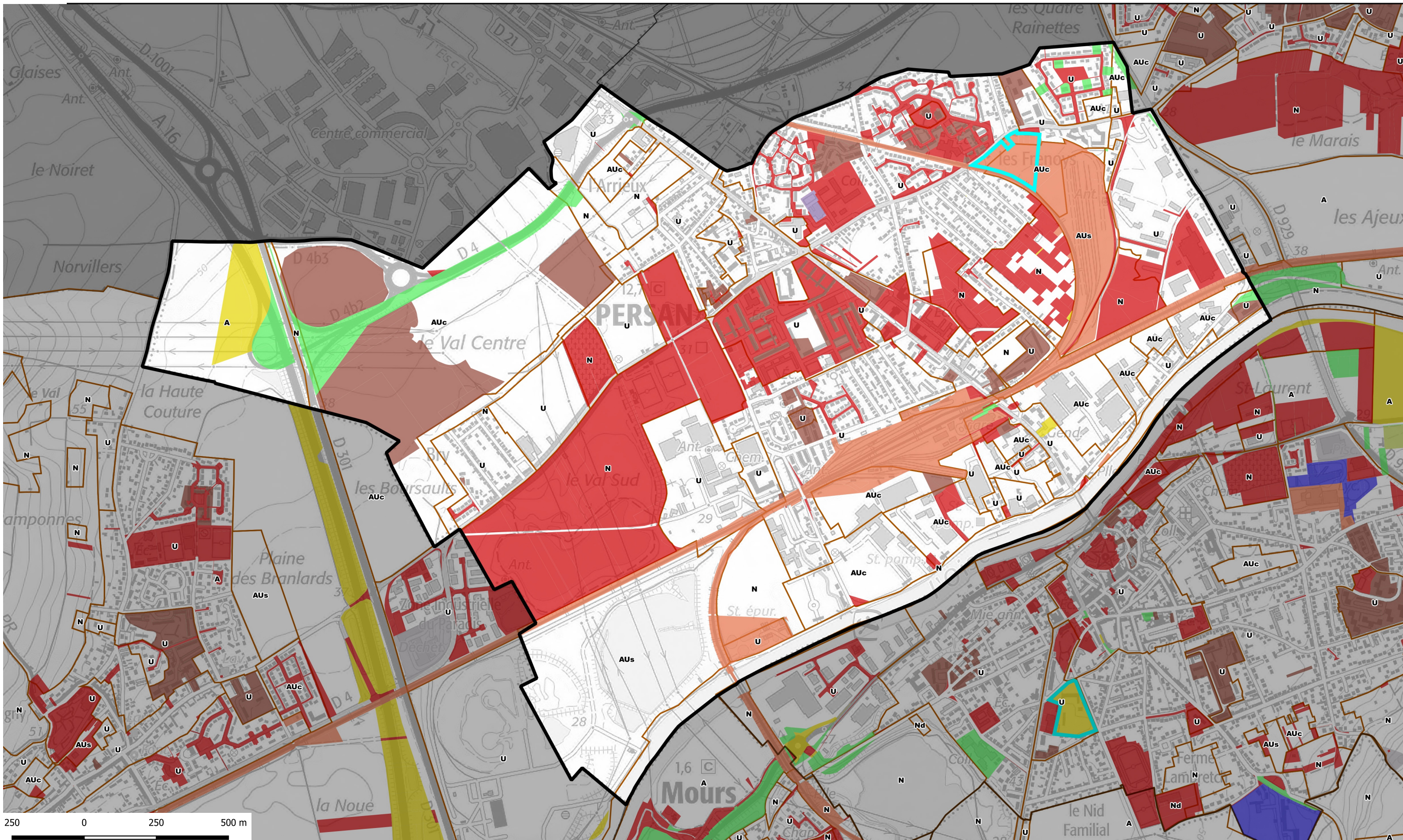


# ATLAS FONCIER - Commune de Persan



propriétaire public	Nombre de parcelle	Superficie totale	catpro2	% de la surface communale
ORGANISME DE LOGEMENT SOCIAL	126	125451	F1	2,44
ORGANISME DE LOGEMENT SOCIAL	1	2137	F1 M2	0,04
ETABLISSEMENT PUBLIC FONCIER	28	546273	F2	10,63
INVESTISSEUR PROFESSIONNEL	21	34721	F7	0,68
PERSONNE MORALE PUBLIQUE AUT	9	4207	M2	0,08
ETAT	11	57541	P1	1,12
ETAT ET STRUCTURE FLUVIALE OU	1	835	P1 R4	0,02
DEPARTEMENT	37	114298	P3	2,22
DEPARTEMENT ET PERSONNE MOR	12	7210	P3 M1	0,14
COMMUNE	275	944617	P5	18,38
COMMUNE ET ETABLISSEMENT D EN	1	4593	P5 E3	0,09
CONCESSIONNAIRE AUTOROUTIER	11	53351	R1	1,04

- Type de propriétaires publics**
- Etat en gestion propre
  - Région Ile-de-france
  - Département
  - Commune
  - Commune de Paris
  - Office HLM
  - Etablissement du Foncier
  - Structure intercommunale
- Etablissements publics ou organismes assimilés**
- Etablissement de santé et organisme social
  - Etablissement d'enseignement
  - Exploitant de réseau
  - Exploitant agricole forestier
  - Structure lié à la culture
  - Liste régionale de mobilisation du foncier public
  - Plan local d'urbanisme

<https://carto2.geo-ide.din.developpement-durable.gouv.fr/frontoffice/?map=8b71d05c-e209-41c2-b3bc-786f85ebcbcl>

