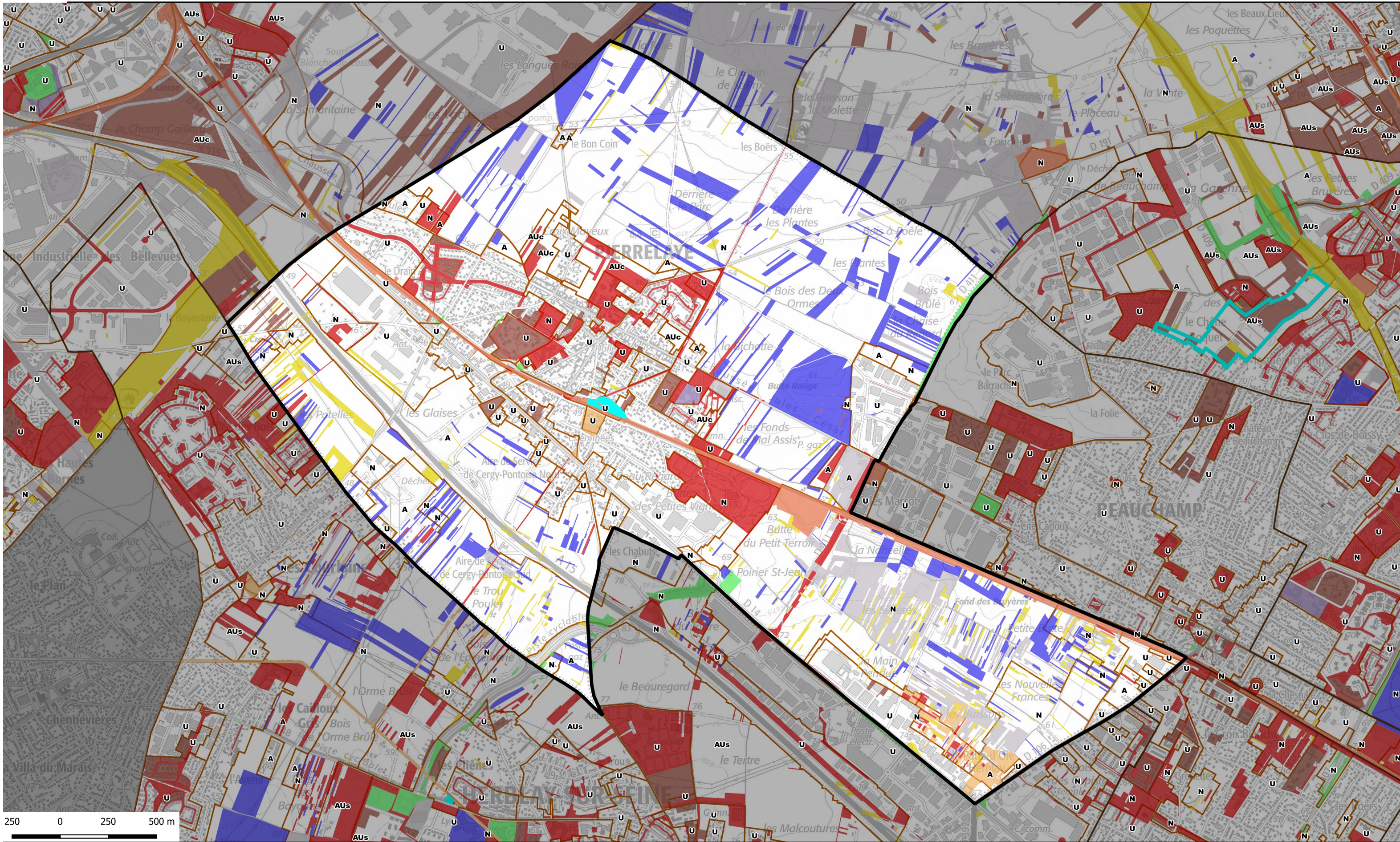


# ATLAS FONCIER - Commune de Pierrelaye



propriétaire public	Nombre de parcelle	Superficie totale	catpro2	% de la surface communale
SAFER	1	532	A4	0,01
ORGANISME DE LOGEMENT SOCIAL	39	98285	F1	1,07
ETABLISSEMENT PUBLIC FONCIER	7	4000	F2	0,04
ETAT	347	197829	P1	2,15
ETAT ET AMENAGEUR	16	19773	P1 F5	0,21
REGION	384	769029	P2	8,35
DEPARTEMENT	101	43940	P3	0,48
DEPARTEMENT ET ETABLISSEMENT	1	9308	P3 E3	0,10
STRUCTURE INTERCOMMUNALE	395	421773	P4	4,58
COMMUNE	368	474819	P5	5,16
COLLECTIVITE TERRITORIALE AUTR	46	72806	P6 M1	0,79
RESEAU FERRE	35	182898	R2	1,99

- Type de propriétaires publics**
- Etat en gestion propre
  - Région Ile-de-france
  - Département
  - Commune
  - Commune de Paris
  - Office HLM
  - Etablissement du Foncier
  - Structure intercommunale
- Etablissements publics ou organismes assimilés**
- Etablissement de santé et organisme social
  - Etablissement d'enseignement
  - Exploitant de réseau
  - Exploitant agricole forestier
  - Structure liée à la culture
  - Liste régionale de mobilisation du foncier public
  - Plan local d'urbanisme



<https://carto2.geo-ide.din.developpement-durable.gouv.fr/frontoffice/?map=8b71d05c-e209-41c2-b3bc-786f85ebcbl>