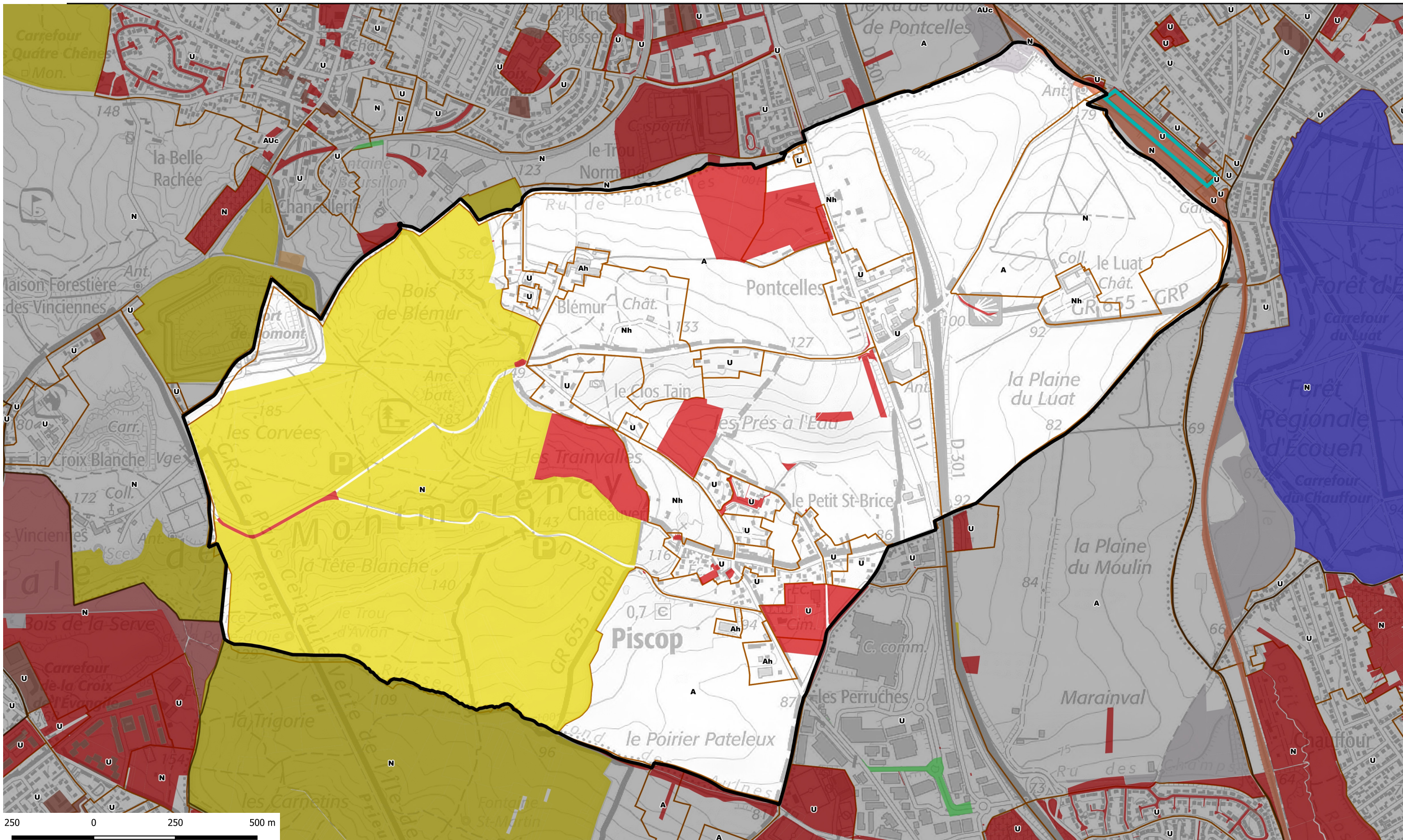


# ATLAS FONCIER - Commune de Piscop



propriétaire public	Nombre de parcelle	Superficie totale	catpro2	% de la surface communale
SOCIETE CIVILE A VOCATION IMMOB	8	2912	G1 S1	0,07
ETAT ET STRUCTURE FORESTIERE	55	1333677	P1 A2	32,69
STRUCTURE INTERCOMMUNALE	6	10733	P4	0,26
COMMUNE	40	143635	P5	3,52
COMMUNE ET PERSONNE MORALE	7	88549	P5 M1	2,17
RESEAU FERRE	4	3611	R2	0,09
RESEAU ELECTRIQUE OU GAZ	5	195	R5	0,00
STRUCTURE SOCIALE	11	57650	S2	1,41

- Type de propriétaires publics**

  - Etat en gestion propre
  - Région Ile-de-france
  - Département
  - Commune
  - Commune de Paris
  - Office HLM
  - Etablissement du Foncier
  - Structure intercommunale

**Etablissements publics ou organismes assimilés**

  - Etablissement de santé et organisme social
  - Etablissement d'enseignement
  - Exploitant de réseau
  - Exploitant agricole forestier
  - Structure lié à la culture
  - Liste régionale de mobilisation du foncier public
  - Plan local d'urbanisme



<https://carto2.geo-ide.din.developpement-durable.gouv.fr/frontoffice/?map=8b71d05c-e209-41c2-b3bc-786f85ebcbcl>