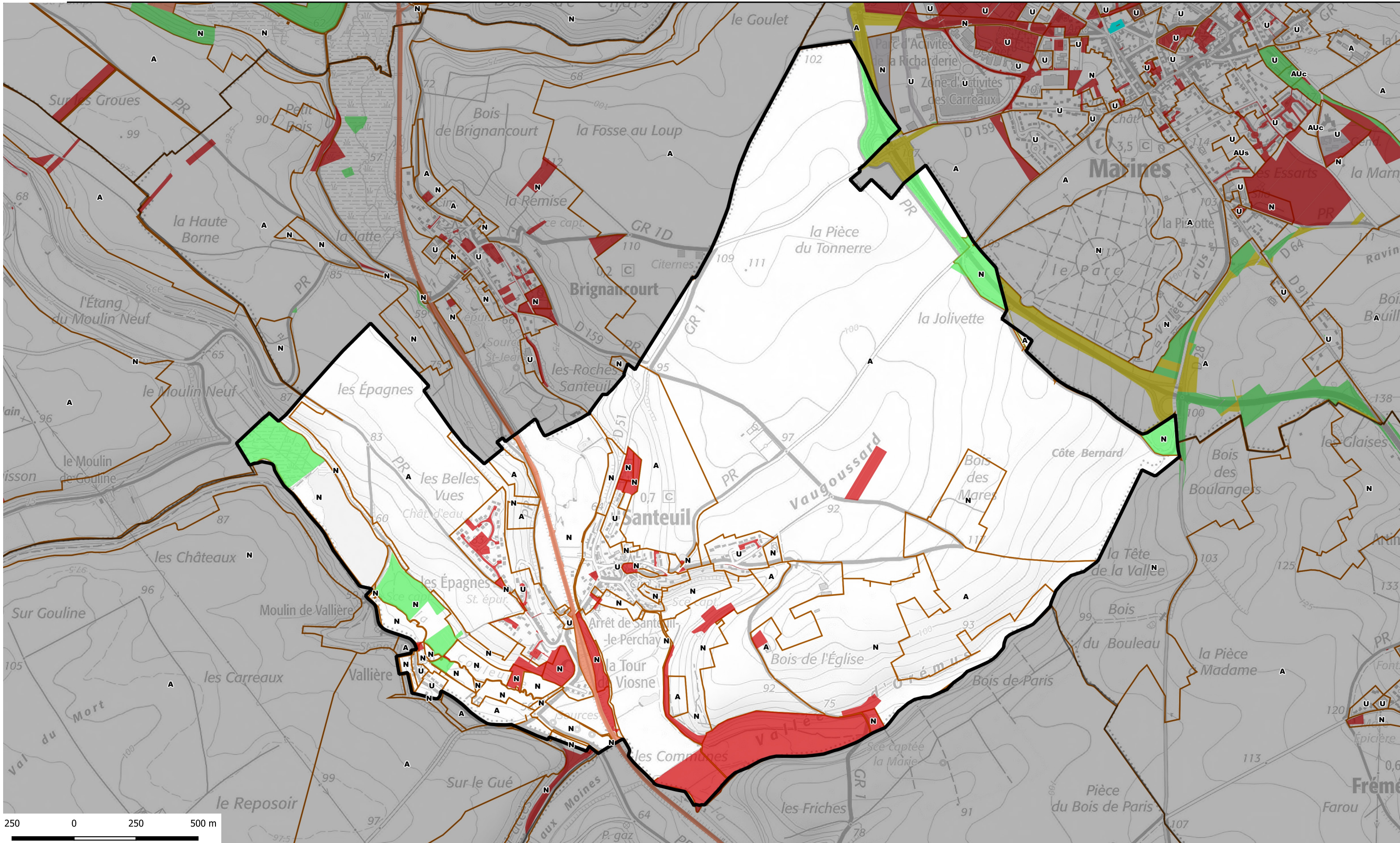


# ATLAS FONCIER - Commune de Santeuil



propriétaire public	Nombre de parcelle	Superficie totale	catpro2	% de la surface communale
STRUCTURE DU FONCIER ENVIRON	2	7228	A3	0,14
PERSONNE MORALE PUBLIQUE AUT	4	3105	M2	0,06
DEPARTEMENT	24	177745	P3	3,33
COMMUNE	63	265483	P5	4,97
RESEAU FERRE	12	30865	R2	0,58
RESEAU ELECTRIQUE OU GAZ	1	20	R5	0,00

- Type de propriétaires publics**

  - Etat en gestion propre
  - Région Ile-de-france
  - Département
  - Commune
  - Commune de Paris
  - Office HLM
  - Etablissement du Foncier
  - Structure intercommunale

**Etablissements publics ou organismes assimilés**

  - Etablissement de santé et organisme social
  - Etablissement d'enseignement
  - Exploitant de réseau
  - Exploitant agricole forestier
  - Structure lié à la culture
  - Liste régionale de mobilisation du foncier public
  - Plan local d'urbanisme



<https://carto2.geo-ide.din.developpement-durable.gouv.fr/frontoffice/?map=8b71d05c-e209-41c2-b3bc-786f85ebcbl>