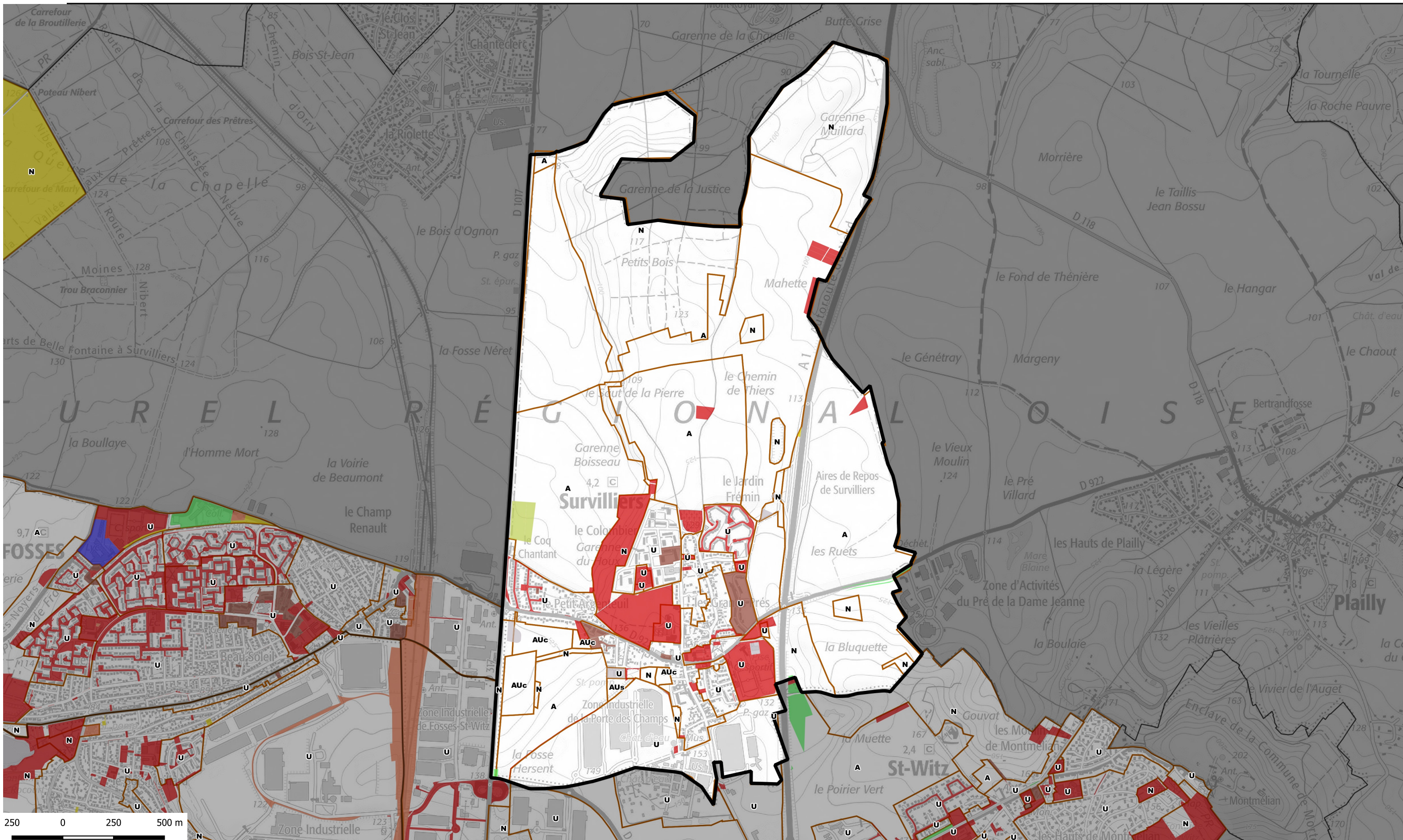


ATLAS FONCIER - Commune de Survilliers



propriétaire public	Nombre de parcelle	Superficie totale	catpro2	% de la surface communale
ORGANISME DE LOGEMENT SOCIAL	13	48941	F1	0,91
ORGANISME DE LOGEMENT SOCIAL	1	122	F1 G2	0,00
INVESTISSEUR PROFESSIONNEL ET	4	8937	F7 M2	0,17
PERSONNE MORALE PUBLIQUE AUT	20	17137	M2	0,32
ETAT	2	404	P1	0,01
DEPARTEMENT	12	3373	P3	0,06
STRUCTURE INTERCOMMUNALE	5	14717	P4	0,27
COMMUNE	71	293605	P5	5,46
COMMUNE ET PERSONNE PHYSIQUE	1	1208	P5 X1	0,02
RESEAU ELECTRIQUE OU GAZ	3	517	R5	0,01
ETABLISSEMENT DE SANTE	3	14573	S1	0,27
STRUCTURE SOCIALE	2	21020	S2	0,39

- Type de propriétaires publics**
- Etat en gestion propre
 - Région Ile-de-france
 - Département
 - Commune
 - Commune de Paris
 - Office HLM
 - Etablissement du Foncier
 - Structure intercommunale
- Etablissements publics ou organismes assimilés**
- Etablissement de santé et organisme social
 - Etablissement d'enseignement
 - Exploitant de réseau
 - Exploitant agricole forestier
 - Structure lié à la culture
 - Liste régionale de mobilisation du foncier public
 - Plan local d'urbanisme



<https://carto2.geo-ide.din.developpement-durable.gouv.fr/frontoffice/?map=8b71d05c-e209-41c2-b3bc-786f85ebcbl>