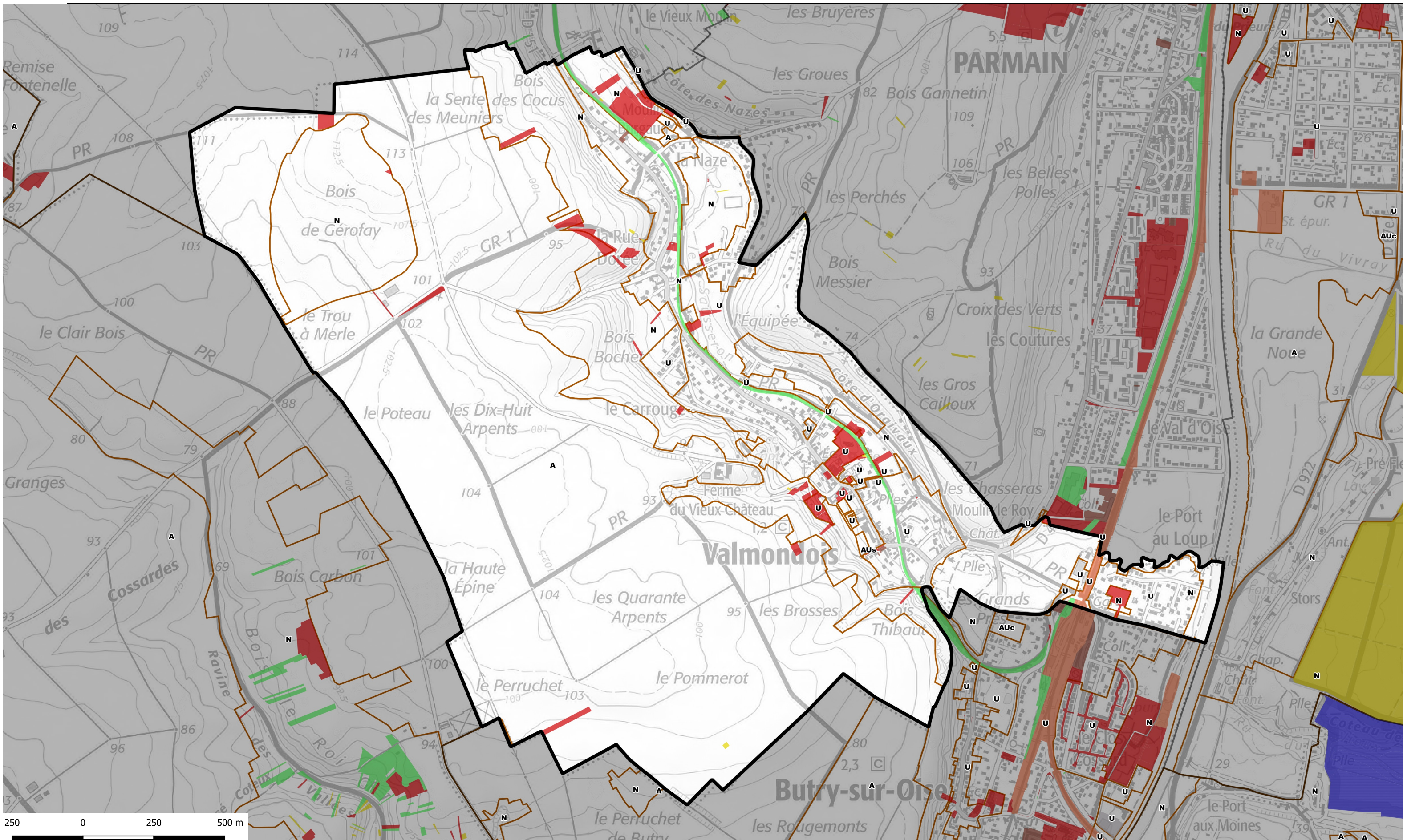


ATLAS FONCIER - Commune de Valmondois



propriétaire public	Nombre de parcelle	Superficie totale	catpro2	% de la surface communale
ORGANISME DE LOGEMENT SOCIAL	9	1030	F1	0,02
ETABLISSEMENT PUBLIC FONCIER	2	1091	F2	0,02
ETAT	9	1252	P1	0,03
DEPARTEMENT	13	25233	P3	0,55
COMMUNE	69	79983	P5	1,74
RESEAU FERRE	5	6239	R2	0,14
RESEAU ELECTRIQUE OU GAZ	1	244	R5	0,01

- Type de propriétaires publics**
- Etat en gestion propre
 - Région Ile-de-france
 - Département
 - Commune
 - Commune de Paris
 - Office HLM
 - Etablissement du Foncier
 - Structure intercommunale
- Etablissements publics ou organismes assimilés**
- Etablissement de santé et organisme social
 - Etablissement d'enseignement
 - Exploitant de réseau
 - Exploitant agricole forestier
 - Structure lié à la culture
 - Liste régionale de mobilisation du foncier public
 - Plan local d'urbanisme



<https://carto2.geo-ide.din.developpement-durable.gouv.fr/frontoffice/?map=8b71d05c-e209-41c2-b3bc-786f85ebcbcl>