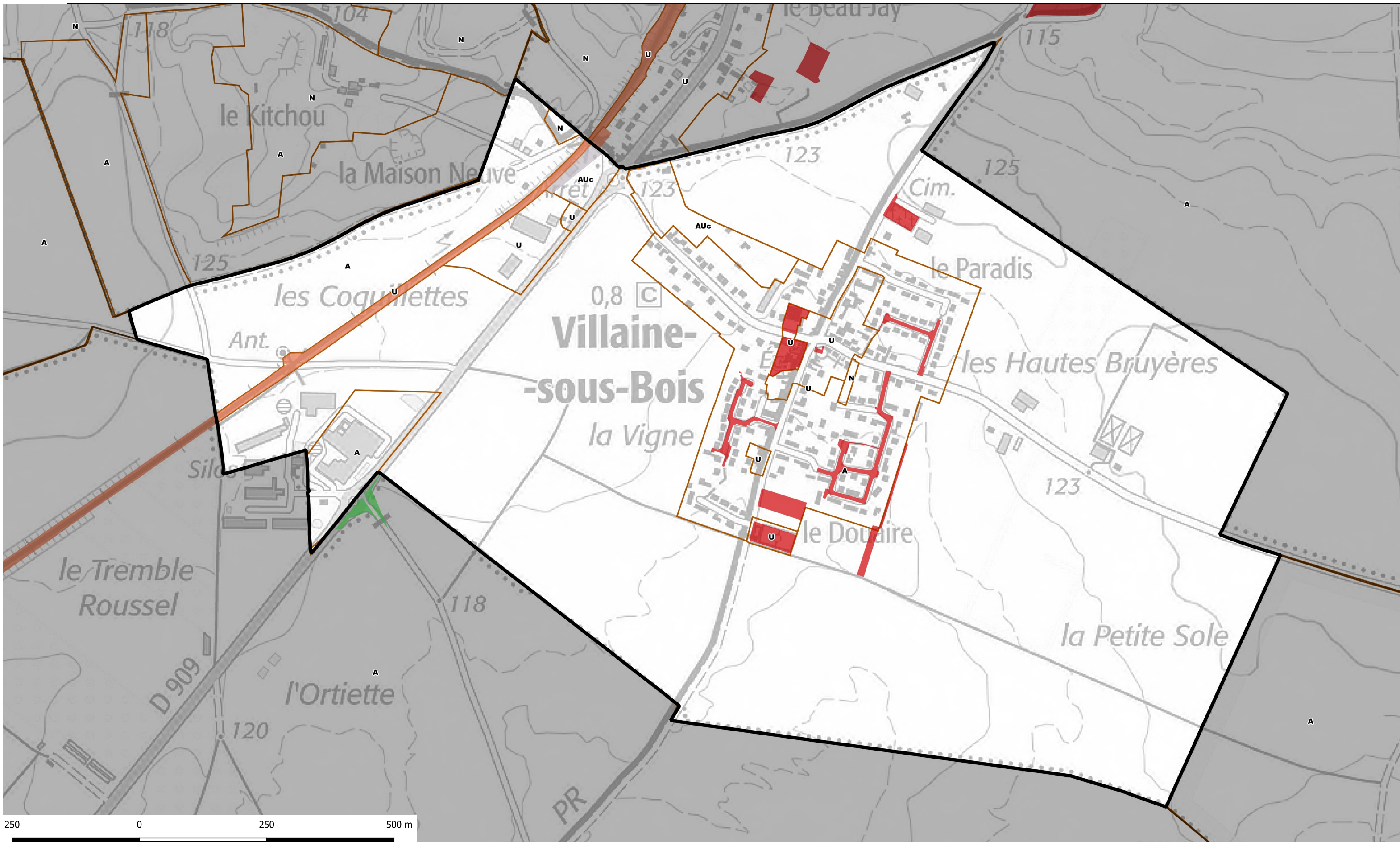


# ATLAS FONCIER - Commune de Villaines-sous-Bois



propriétaire public	Nombre de parcelle	Superficie totale	catpro2	% de la surface communale
PERSONNE MORALE PUBLIQUE AUT	4	8325	M2	0,44
STRUCTURE INTERCOMMUNALE	1	2465	P4	0,13
COMMUNE	28	26495	P5	1,40
RESEAU FERRE	4	13749	R2	0,73
RESEAU ELECTRIQUE OU GAZ	1	15	R5	0,00

- Type de propriétaires publics**
- Etat en gestion propre
  - Région Ile-de-france
  - Département
  - Commune
  - Commune de Paris
  - Office HLM
  - Etablissement du Foncier
  - Structure intercommunale
- Etablissements publics ou organismes assimilés**
- Etablissement de santé et organisme social
  - Etablissement d'enseignement
  - Exploitant de réseau
  - Exploitant agricole forestier
  - Structure lié à la culture
  - Liste régionale de mobilisation du foncier public
  - Plan local d'urbanisme



<https://carto2.geo-ide.din.developpement-durable.gouv.fr/frontoffice/?map=8b71d05c-e209-41c2-b3bc-786f85ebcbcl>