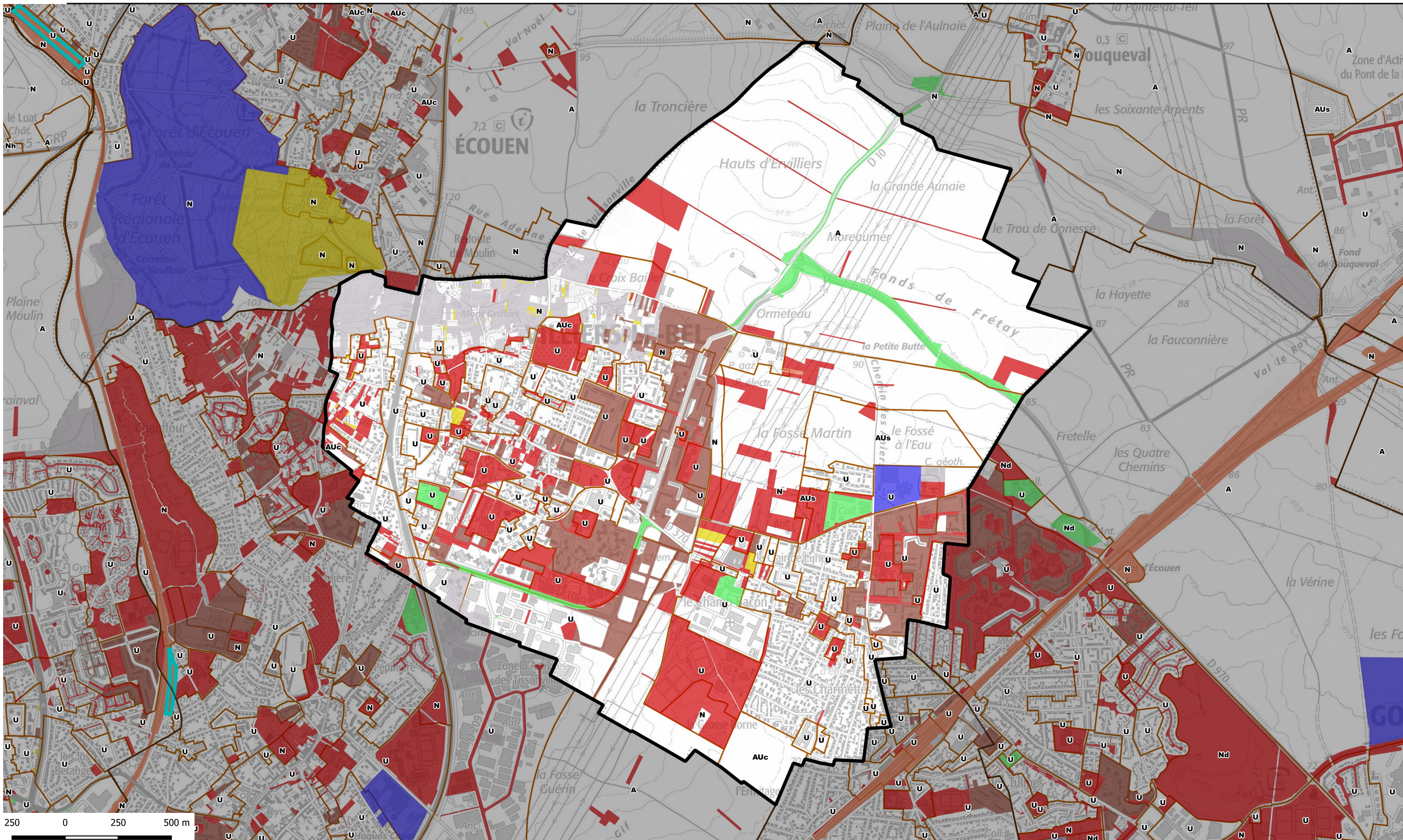


# ATLAS FONCIER - Commune de Villiers-le-Bel



propriétaire public	Nombre de parcelle	Superficie totale	catpro2	% de la surface communale
SAFER	11	40496	A4	0,55
ETABLISSEMENT D ENSEIGNEMENT	3	8115	E3	0,11
ORGANISME DE LOGEMENT SOCIAL	316	453230	F1	6,21
ORGANISME DE LOGEMENT SOCIAL	7	49434	F1 G2	0,68
ETABLISSEMENT PUBLIC FONCIER	37	12330	F2	0,17
AMENAGEUR	190	119173	F5	1,63
PERSONNE MORALE PUBLIQUE AUT	38	55336	M2	0,76
ETAT	42	23555	P1	0,32
REGION	1	41295	P2	0,57
DEPARTEMENT	128	133259	P3	1,83
STRUCTURE INTERCOMMUNALE	151	145619	P4	1,99
STRUCTURE INTERCOMMUNALE ET	3	14500	P4 F1	0,20

- Type de propriétaires publics**
- Etat en gestion propre
  - Région Ile-de-france
  - Département
  - Commune
  - Commune de Paris
  - Office HLM
  - Etablissement du Foncier
  - Structure intercommunale
- Etablissements publics ou organismes assimilés**
- Etablissement de santé et organisme social
  - Etablissement d'enseignement
  - Exploitant de réseau
  - Exploitant agricole forestier
  - Structure lié à la culture
  - Liste régionale de mobilisation du foncier public
  - Plan local d'urbanisme



<https://carto2.geo-ide.din.developpement-durable.gouv.fr/frontoffice/?map=8b71d05c-e209-41c2-b3bc-786f85ebcbcl>